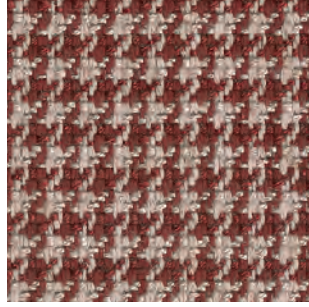


Clifford

SAHCO



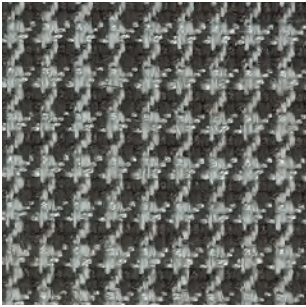
150



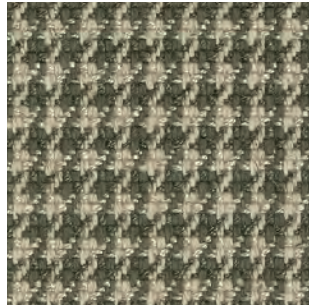
560



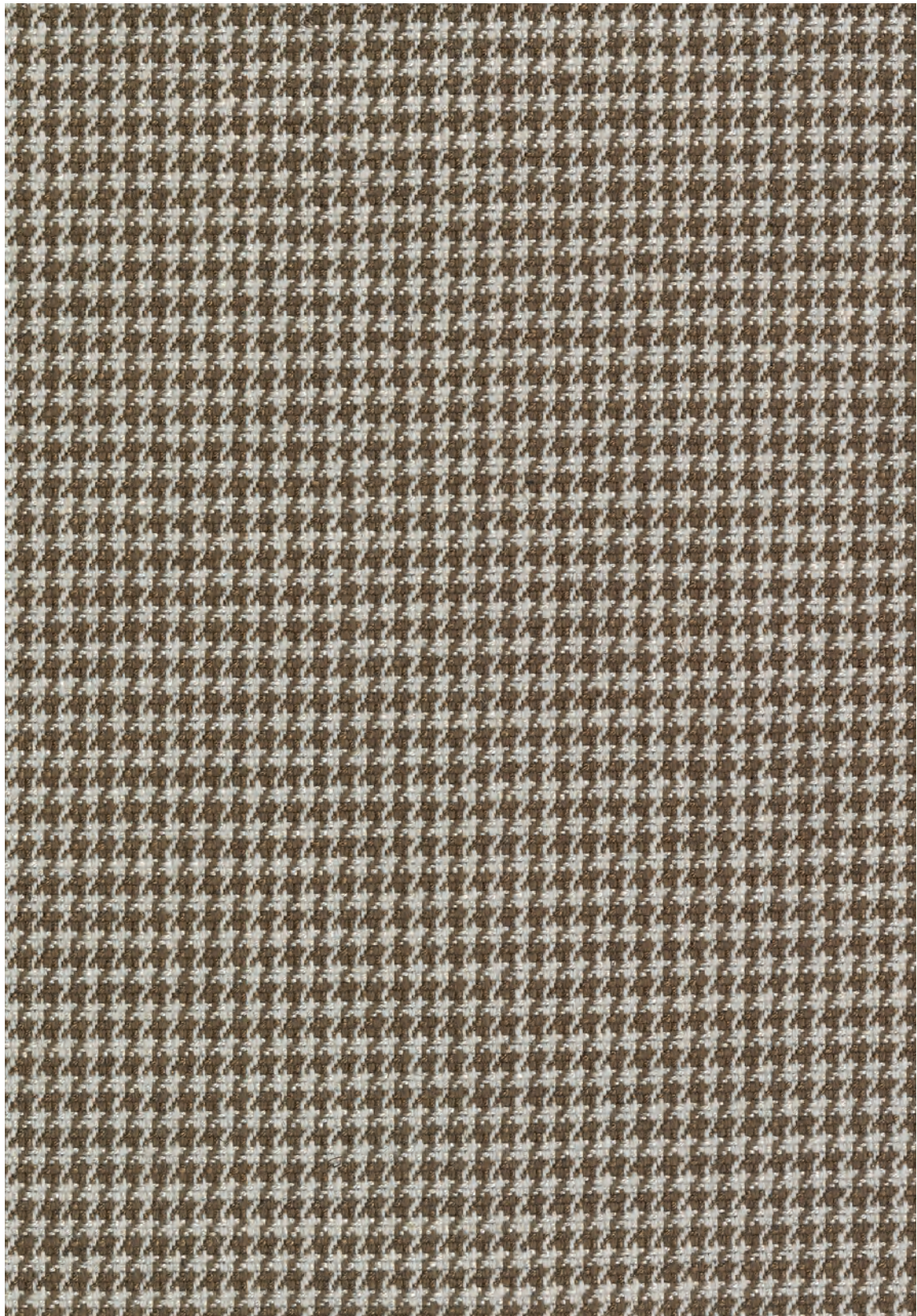
120



370



940



Clifford

DK

Anvendelse Polstring

Beskrivelse 60% viskose, 22% recycled polyester, 18% hør. Bredder 140 cm. Vægt 780 g/lbm

Testning Lysægted 5-7 (ISO 1-8). Pilling 3-4 (ISO 1-5). Slidstyrke: 45.000 Martindale. Flammesikring BS 5852 Crib 5 med behandling. BS 5852 part 1. EN 1021-1/2, US Cal. Bull. 117-2013

Vedligeholdelse Se ISO symboler

UK/US

Application Upholstery

Description 60% viscose, 22% recycled polyester, 18% linen. Width 140 cm / 55 in. Weight 780 g/lm 25.2 oz/sq

Tests Lightfastness 5-7 (ISO 1-8). Pilling 3-4 (ISO 1-5). Abrasion 45.000 Martindale *. Flame resistance BS 5852 Crib 5 with treatment. BS 5852 part 1. EN 1021-1/2, US Cal. Bull. 117-2013

Care Please see the ISO symbols

DE

Anwendungsbereich Bezugstoff

Beschreibung 60% Viskose, 22% recycled Polyester, 18% Leinen. Breite 140 cm. Gewicht 780 g/lfd. Meter

Testergebnisse Lichtechtheit 5-7 (ISO 1-8). Pilling 3-4 (ISO 1-5). Scheuerfestigkeit 45.000 Martindale. Flammschutz BS 5852 Crib 5 mit Behandlung. BS 5852 part 1. EN 1021-1/2, US Cal. Bull. 117-2013

Pflege Siehe ISO Pflegesymbole

NL

Toepassing Bekleding stof

Omschrijving 60% viscose, 22% recycled polyester, 18% linnen. Breedte 140 cm. Gewicht 780 gr/str.m

Testgegevens Lichtechtheid 5-7 (ISO 1-8). Pilling 3-4 (ISO 1-5). Slijtvastheid 45.000 Martindale. Vlamvertragendheid BS 5852 Crib 5 met behandeling. BS 5852 part 1. EN 1021-1/2, US Cal. Bull. 117-2013

Onderhoud Zie de ISO symbolen

FR

Domaine d'utilisation Tissu d'ameublement

Description 60% viscose, 22% recycled polyester, 18% lin. Largeur 140 cm. Poids 780 g/ml

Tests Résistance à la lumière 5-7 (ISO 1-8). Boulochage 3-4 (ISO 1-5). Résistance à l'abrasion 45.000 Martindale. Normes au feu BS 5852 Crib 5 avec traitement. BS 5852 part 1. EN 1021-1/2, US Cal. Bull. 117-2013

Entretien Voir les symboles ISO

IT

Destinazione d'uso Tessuti per tappezzeria

Caratteristiche 60% viscosa, 22% recycled poliestere, 18% lino. Larghezza 140 cm. Peso 780 gr/ml

Test Resistenza alla luce 5-7 (ISO 1-8). Pilling 3-4 (ISO 1-5). Abrasione 45.000 Martindale. Ignifugazione BS 5852 Crib 5 se trattato ignifugo. BS 5852 part 1. EN 1021-1/2, US Cal. Bull. 117-2013

Manutenzione Per favore seguire simboli ISO

ES

Aplicación Tapicería

Descripción 60% viscosa, 22% recycled poliéster, 18% lino. Anchura 140 cm. Peso 780 gr/ml

Pruebas Resistencia a la luz 5-7 (ISO 1-8). Relleno 3-4 (ISO 1-5). Resistencia al desgaste 45.000 Martindale. Resistencia al fuego BS 5852 Crib 5 con tratamiento. BS 5852 part 1. EN 1021-1/2, US Cal. Bull. 117-2013

Mantenimiento Consulte los símbolos ISO

JP

用途 室内装飾用テキスタイル、

組成 ビスコース 60%, recycled polyester 22%, 麻 18%. 幅 140 cm. 重さ 780 g/lin.m

テスト 耐光性 5-7 (ISO 1-8). ピリング 3-4 (ISO 1-5). マーチンデル法により摩擦運動約 45,000 回. 防炎性 BS 5852 part 1, EN 1021-1/2, US Cal. Bull. 117-2013

お手入れ 詳細は、ISO 認証をご覧ください

CN

应用 软装面料

成分 60% 粘胶纤维, 22% recycled polyester, 18% 亚麻. 幅宽 140 cm. 克重 780 g/lin.m

耐磨指数 耐光性 5-7 (ISO 1-8). 抗起球度 3-4 (ISO 1-5). 马丁代尔法约 45,000 转. 阻燃 BS 5852 part 1, EN 1021-1/2, US Cal. Bull. 117-2013

维护 请参阅 ISO 符号



* Abrasion test results exceeding ACT performance guidelines are not product lifespan. Multiple factors affect fabric durability and appearance retention