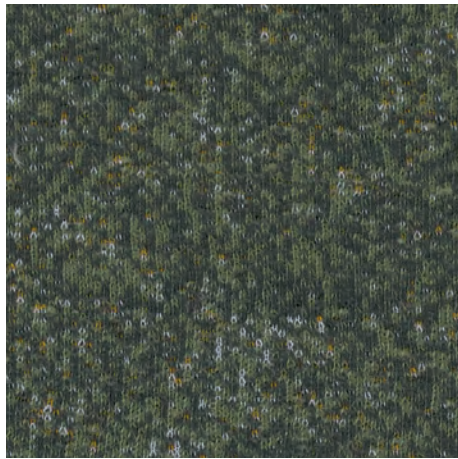


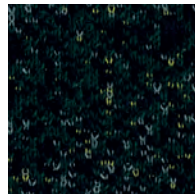
Arda

kvadrat

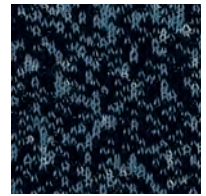
Arda



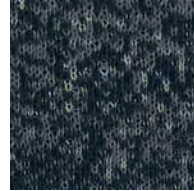
961



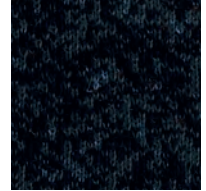
991



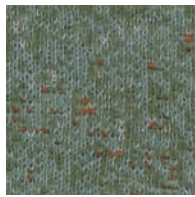
771



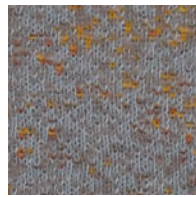
161



791



931



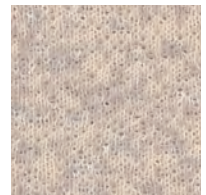
321



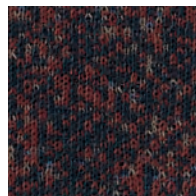
131



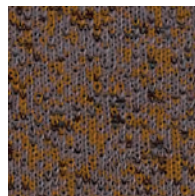
211



201



671



351

Arda

Designed by Front

DK

Anvendelse Kontorer, hoteller, institutioner, private indretninger. Stor slidstyrke.
Beskrivelse 70% ny uld, kamgarn, 21% polyester, 9% nylon. Bredde ca. 142 cm. Vægt ca. 800 g/lbm. Materialefarvet. I lyse farver kan fremmede fibre forekomme. Nuanceforskel kan forekomme.
Ægkant ↔
Slidstyrke: Ca. 50.000 slidbevægelser efter Martindale metoden EN ISO 12947. **Lysægthed** (ISO) 5-7. **Pilling** (EN ISO) 5. **Gnidægthed** (ISO) tør 3, våd 3-4. **Lydabsorption** (EN ISO 354) 0.40/Class D (fladt). **Airflow** 165 Pa s/m. **Flammesikring:** AS/NZS 3837 Class 2. ASTM E84 Class A hæftet. BS 5852 Crib 5 med flammesikring. BS 5852 part 1. DIN 4102 B2. EN 1021-1/2. IMO FTP Code 2010:Part 8. UNI 9175 11M. US Cal. Bull. 117-2013. (Kopi af testrapport kan rekvireres).
Vedligeholdelse Se ISO symboler. Desinfektion, se kvadrat.dk.

UK/US

Application Offices, hotels, institutions, domestic use. Great durability.
Description 70% new wool, worsted, 21% polyester, 9% nylon. Width app. 56 inches (142 cm). Weight app. 800 g/lin.m, 28.0 oz/ly. Material dyed. Foreign fibres may occur in light colours. Colour differences may occur.
Selvedge/Direction ↔
Abrasion: App. 50,000 rubs acc. to the Martindale method EN ISO 12947*.
Lightfastness (ISO) 5-7. **Pilling** (EN ISO) 5. **Fastness to rubbing** (ISO) dry 3, wet 3-4. **Sound absorption** (EN ISO 354) 0.40/Class D (flat). **Airflow** 165 Pa s/m. **Flame resistance:** AS/NZS 3837 Class 2. ASTM E84 Class A unadhered. BS 5852 Crib 5 with treatment. BS 5852 part 1. DIN 4102 B2. EN 1021-1/2. IMO FTP Code 2010:Part 8. UNI 9175 11M. US Cal. Bull. 117-2013. (Copy of test report available).
Care Please see the ISO symbols. Disinfection, see kvadrat.dk.

DE

Anwendungsbereich Büros, Hotels, Objektbereich, privater Wohnbereich. Hohe Strapazierfähigkeit.
Beschreibung 70% Schurwolle, Kammgarn, 21% Polyester, 9% Nylon. Breite ca. 142 cm. Gewicht ca. 800 g/m. Materialgefärbt. In hellen Farben können Fremdfasern vorkommen. Farbunterschiede können vorkommen.
Webkante ↔
Scheuerfestigkeit: Ca. 50.000 Scheuerhübe nach der Martindale Methode EN ISO 12947. **Lichtechtheit** (ISO) 5-7. **Pilling** (EN ISO) 5. **Reibechtheit** (ISO) trocken 3, nass 3-4. **Schallabsorption** (EN ISO 354) 0.40/Class D (glatt). **Airflow** 165 Pa s/m. **Flammschutz:** AS/NZS 3837 Class 2. ASTM E84 Class A unverklebt. BS 5852 Crib 5 mit Ausrüstung. BS 5852 part 1. DIN 4102 B2. EN 1021-1/2. IMO FTP Code 2010:Part 8. UNI 9175 11M. US Cal. Bull. 117-2013. (Testbericht verfügbar).
Pflege Siehe ISO Pflegesymbole. Desinfektion, siehe kvadrat.dk.

NL

Toepassing Kantoren, hotels, instellingen, de privéfeer. Uitstekende slijtvastheid.
Omschrijving 70% scheerwol, kamgaren, 21% polyester, 9% nylon. Breedte ca. 142 cm. Gewicht ca. 800 gr/str. m. Gareengeverfd. Afwijkende vezels kunnen voorkomen in lichte kleuren. Kleurverschillen kunnen optreden.
Zelfkant ↔
Slijtvastheid: Ca. 50.000 toeren Martindale EN ISO 12947. **Lichtechtheid** (ISO) 5-7. **Pilling** (EN ISO) 5. **Wrijfechtheid** (ISO) droge 3, natte 3-4. **Geluidsabsorptie** (EN ISO 354) 0.40/Class D (vlak). **Airflow** 165 Pa s/m. **Brandwerendheid:** AS/NZS 3837 Class 2. ASTM E84 Class A ongelijmd. BS 5852 Crib 5 met behandeling. BS 5852 part 1. DIN 4102 B2. EN 1021-1/2. IMO FTP Code 2010:Part 8. UNI 9175 11M. US Cal. Bull. 117-2013. (Op aanvraag sturen wij u graag een kopie van het testrapport toe).
Onderhoud Zie de ISO symbolen. Desinfectie, kvadrat.dk.

FR

Domaine d'utilisation Tissu d'ameublement pour aménagement privé et public. Grande résistance.
Description 70% laine vierge, peigné, 21% polyester, 9% nylon. Largeur env. 142 cm. Poids env. 800 g/m lg. Teinture en bourre. Dans les couleurs claires, présence de fibres étrangères. Ecart des coloris possibles.
Lisière ↔
Résistance à l'abrasion: Env. 50.000 révolutions selon le procédé Martindale EN ISO 12947. **Résistance à la lumière** (ISO) 5-7. **Boulochage** (EN ISO) 5. **Résistance au frottement** (ISO) sec 3, mouillé 3-4. **Absorption acoustique** (EN ISO 354) 0.40/Class D (à plat). **Airflow** 165 Pa s/m. **Normes au feu:** AS/NZS 3837 Class 2. ASTM E84 Class A non collé. BS 5852 Crib 5 avec traitement. BS 5852 part 1. DIN 4102 B2. EN 1021-1/2. IMO FTP Code 2010:Part 8. UNI 9175 11M. US Cal. Bull. 117-2013. (La copie du compte rendu des tests est disponible sur demande).
Entretien Voir les symboles ISO. Désinfection, voir kvadrat.dk.

IT

Destinazione d'uso Rivestimento per imbottiti casa e contract. Alta resistenza all'abrasione.
Caratteristiche 70% lana vergine, pettinata, 21% poliestere, 9% nylon. Altezza circa 142 cm. Peso circa 800 gr/ml. Tinto in fiocco. Nei colori chiari possono essere presenti fibre di tonalità scure. Possibili differenze per colore.
Cimosa ↔
Abrasion: Circa 50.000 cicli/metodo Martindale EN ISO 12947. **Resistenza alla luce** (ISO) 5-7. **Pilling** (EN ISO) 5. **Resistenza allo sfregamento** (ISO) condizione a secco 3, condizione umido 3-4. **Absorbimento acustico** (EN ISO 354) 0.40/Class D (a pannello) (tesa). **Airflow** 165 Pa s/m. **Ignifugazione:** AS/NZS 3837 Class 2. ASTM E84 Class A non incollato. BS 5852 Crib 5 se trattato ignifugo. BS 5852 part 1. DIN 4102 B2. EN 1021-1/2. IMO FTP Code 2010:Part 8. UNI 9175 11M. US Cal. Bull. 117-2013. (Disponibile copia del test).
Manutenzione Per favore seguire simboli ISO. Per disinfettare, vedi il sito kvadrat.dk.

ES

Aplicación Oficinas, hoteles, instituciones, uso doméstico. Gran resistencia al desgaste.
Descripción 70% lana virgen, peinada, 21% poliéster, 9% nilón. Anchura aprox. 142 cm. Peso aprox. 800 gr/ml. Teñido en material. En los colores claros puede haber fibras de otro color. Posibles variaciones de color.
Filo ↔
Resistencia al desgaste: Aprox. 50.000 ciclos según el método Martindale EN ISO 12947. **Resistencia a la luz** (ISO) 5-7. **Relleño** (EN ISO) 5. **Solidez al frotamiento** (ISO) seco 3, mojado 3-4. **Absorción acústica** (EN ISO 354) 0.40/Class D (estor). **Airflow** 165 Pa s/m. **Resistencia al fuego:** AS/NZS 3837 Class 2. ASTM E84 Class A sin pegar. BS 5852 Crib 5 con tratamiento. BS 5852 part 1. DIN 4102 B2. EN 1021-1/2. IMO FTP Code 2010:Part 8. UNI 9175 11M. US Cal. Bull. 117-2013. (Copia del informe de ensayos disponible).
Mantenimiento Consulte los símbolos ISO. Desinfección, visita kvadrat.dk.

JP

用途 オフィス、ホテル、各種施設、住宅インテリア。耐耗性大。
詳細 ニューウール、ウーステッド 70%、ポリエステル 21%、ナイロン 9%。幅：142 cm。重量：1m あたり約 800 g。原材料染色。明色の場合異質繊維が混ざる事あり。色に多少の違いが生じる場合があります。
セルピッチ ↔
テスト:
磨耗: マーチンデール法により摩擦運動約 50,000 回。EN ISO 12947. **耐光性:** (ISO) 5-7. **ピリング** (EN ISO) 5. **摩擦保証:** (ISO) 乾燥状態 3、濡れた状態 3-4. **吸音率** (EN ISO 354) 0.40/Class D (パネル状). **気流** 165 Pa s/m. **耐炎性:** AS/NZS 3837 Class 2. ASTM E84 Class A unadhered. 特殊耐炎処理を行うことにより、BS 5852 Crib 5 に到達可能。BS 5852 part 1. DIN 4102 B2. EN 1021-1/2. IMO FTP Code 2010:Part 8. UNI 9175 11M. US Cal. Bull. 117-2013. (認定書類のご用意あり.)
お手入れ
ISO シンボル参照。消毒について?kvadrat.dkまで参照ください。

CN

适用范围 办公室、宾馆酒店、公共设施、居家使用。耐耗性大。
成分 70%新羊毛(精纺)、21%涤纶、9%尼龙。幅宽约56英寸(142cm)。重量约800克/延米。原材料染色面料。浅色面料可能会有外来纤维。颜色可能稍有色差。
图纹方向 ↔
马丁代尔法 约50,000转。EN ISO 12947. **光照色牢度** (ISO) 5-7. **起毛起球** (EN ISO) 5. **磨擦色牢度** (ISO) 干燥3, 湿3-4. **吸声系数** (EN ISO 354) 0.40/Class D (隔断帘). **气流阻力** 165 Pa s/m. **阻燃性:** AS/NZS 3837 Class 2. ASTM E84 Class A unadhered. 特别耐火处理时BS 5852 Crib 5 可以满足。BS 5852 part 1, DIN 4102 B2. EN 1021-1/2. IMO FTP Code 2010:Part 8. UNI 9175 11M. US Cal. Bull. 117-2013. (可提供测试报告副本).
维护 请参照ISO标志。消毒请参阅kvadrat.dk.



Quality and environmental system accreditation according to ISO 9001 and ISO 14001.

* ACT® Registered Certification Marks

* Abrasion test results exceeding ACT performance guidelines are not an indicator of product lifespan. Multiple factors affect fabric durability and appearance retention.

Contact and further information kvadrat.dk

5 year warranty



US contact info: 1-800-620-9309