

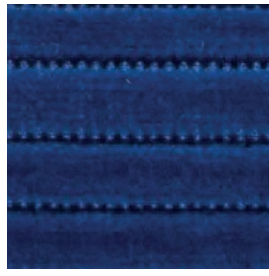
PHLOX

KVADRAT / RAF SIMONS

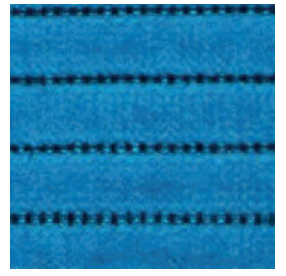
Phlox



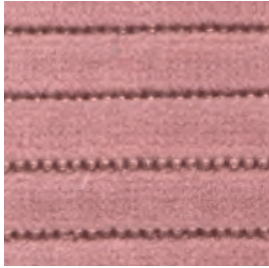
783



763



833



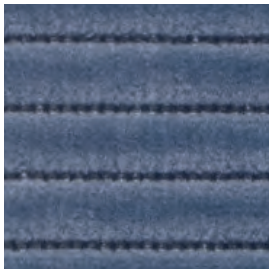
633



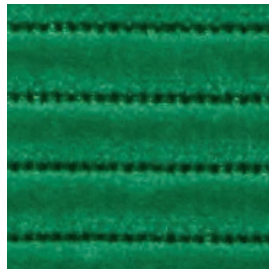
563



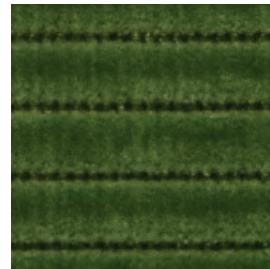
883



743



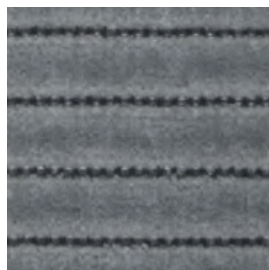
933



943



983



133



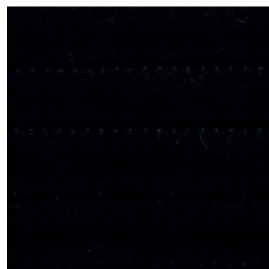
213



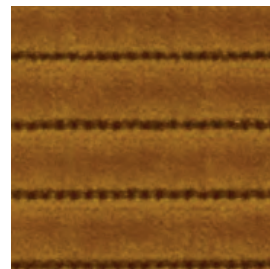
243



183



193



443



433

PHLOX RAF SIMONS

DK

Anvendelse

Møbelstof til såvel privat som offentlig indretning.

Beskrivelse

90% bomuld. 10% polyester. Bredde ca. 138 cm. Vægt ca. 920 g/lbm. Langstribet.

Stykfarvet. Nuanceforskel kan forekomme.

Ægkant ↓

Slidstyrke: Ca. 100.000 slidbevægelser efter Martindale metoden EN ISO 12947.

Lysægthed (ISO) 4-7. Pilling (EN ISO) 4.

Gnidægthed (ISO) tør 4-5, våd 2-5.

Flammesikring: AS/NZS 1530.3. BS 5852 part 1. ignition source 0. EN 1021-1/2. (Kopi af testrapport kan rekvireres).

Vedligeholdelse

Se ISO symboler. Må ikke stryges, kun dampes. Eventuelle trykmærker fjernes med damp.

UK

Application

Upholstery for both domestic and contract use.

Description

90% cotton. 10% polyester. Width app. 54 inches (138 cm). Weight app. 920 g/lin.m.

Length striped. Piece dyed. Colour differences may occur.

Selvedge ↓

Abrasion: App. 100,000 rubs acc. to the Martindale method EN ISO 12947.

Lightfastness (ISO) 4-7. Pilling (EN ISO) 4.

Fastness to rubbing (ISO) dry 4-5, wet 2-5. Flame resistance: AS/NZS 1530.3.

BS 5852 part 1 ignition source 0. EN 1021-1/2.

(Copy of test report available).

Care

Please see the ISO symbols. No ironing only steaming. Steaming might be necessary to remove pressure marks.

DE

Anwendungsbereich

Möbelbezugstoff geeignet für private und öffentliche Einrichtungen.

Beschreibung

90% Baumwolle. 10% Polyester. Breite ca. 138 cm. Gewicht ca. 920 g/m. Längsgestreift.

Stückgefärbt. Farbunterschiede können vorkommen.

Webkant ↓

Scheuerfestigkeit: Ca. 100.000

Scheuerhübe nach der Martindale Methode

EN ISO 12947. **Lichtechtheit (ISO) 4-7.**

Pilling (EN ISO) 4. Reibechtheit (ISO)

trocken 4-5, nass 2-5. **Flammschutz:**

AS/NZS 1530.3. BS 5852 part 1 ignition

source 0. EN 1021-1/2. (Kopie von

Prüfungsbericht verfügbar).

Pflege

Siehe ISO Pflegesymbole. Kein Bügeln, nur

Dämpfen. Dämpfen kann notwendig sein um

Druckstellen zu entfernen.

NL

Toepassing

Uitstekend toepasbaar zowel in particuliere woningen als voor projecten.

Omschrijving

90% katoen. 10% polyester. Breedte ca. 138 cm. Gewicht ca. 920 gr/str. m. Lengte streep.

Stukgeverfd. Kleurverschillen kunnen

optreden.

Zelfkant ↓

Slijtvastheid: Ca. 100.000 toeren

Martindale EN ISO 12947. **Lichtechtheid**

(ISO) 4-7. **Pilling (EN ISO) 4.**

Wrijfechtheid (ISO) droge 4-5, natte 2-5.

Brandvrijheid: AS/NZS 1530.3. BS 5852

part 1 ignition source 0. EN 1021-1/2. (Op

aanvraag sturen wij U graag een kopie van

het testrapport toe).

Onderhoud

Zie de ISO symbolen. Alleen stomen, niet

strijken. Indien noodzakelijk, stomen om

eventueel pletten te verhelpen.

FR

Domaine d'utilisation

Tissu d'ameublement pour aménagement privé et public.

Description

90% coton. 10% polyester. Largeur env. 138 cm. Poids env. 920 g/m lg. Raies

longitudinales. Teinture à la pièce. Ecart des coloris possibles.

Lisière ↓

Résistance à l'abrasion: Env. 100.000

révolutions selon le procédé Martindale EN

ISO 12947. **Résistance à la lumière**

(ISO) 4-7. **Boulochage (EN ISO) 4.**

Résistance au frottement (ISO) sec

4-5, mouillé 2-5. **Normes au feu:** AS/NZS

1530.3. BS 5852 part 1 ignition source 0. EN

1021-1/2. (La copie du compte rendu des tests

est disponible sur demande).

Entretien

Voir les symboles ISO. Pas de repassage, de la

vapeur uniquement. L'utilisation de la vapeur

peut-être nécessaire pour retirer les

éventuels plis.

IT

Destinazione d'uso

Rivestimento per imbottiti casa e contract.

Caratteristiche

90% cotone. 10% poliestere. Altezza circa

138 cm. Peso circa 920 gr/mtl. Righe

verticali. Tinto in pezza. Possibili differenze

per colore.

Cimosa ↓

Resistenza all'abrasione: circa

100.000 cicli/metodo Martindale EN ISO

12947. **Resistenza alla luce (ISO) 4-7.**

Pilling (EN ISO) 4. Resistenza allo

sfregamento (ISO) condizione a secco 4-5,

condizione umido 2-5. **Ignifugazione:**

AS/NZS 1530.3. BS 5852 part 1 ignition

source 0. EN 1021-1/2. (Disponibile copia del

test).

Manutenzione

Per favore seguire simboli ISO. No ferro da

stiro solo vapore. Vaporizzare potrebbe

essere necessario per ripristinare l'aspetto

del tessuto.

ES

Aplicación

Tapicería para hogares e instituciones.

Descripción

90% algodón. 10% poliéster. Anchura aprox. 138 cm. Peso aprox. 920 gr/ml. Sentido de la línea en vertical. Teñido a la pieza. Posibles variaciones de tintadas.

Filo ↓

Resistencia al desgaste: Aprox.

100.000 ciclos según el método Martindale

EN ISO 12947. **Estabilidad del color a la**

luz (ISO) 4-7. Relleno (EN ISO) 4. Solidez

al frotamiento (ISO) seco 4-5, mojado 2-5.

Resistencia al fuego: AS/NZS 1530.3.

BS 5852 part 1 fuente de ignición 0. EN

1021-1/2. (Copia del informe de ensayos

disponible).

Mantenimiento

Consulte los símbolos ISO. No planchar, solo vapor. Puede ser necesario vapor para quitar marcas de presión.

JP

用途

公共施設および住宅のインテリア向け、ファブリック。

詳細

90% コットン。10% ポリエステル。幅：138 cm。重量：1m あたり約 920 g。ストライプの長さ。製品染め。色彩ニューアンスに多少の違いが生じる可能性あり。

耳、ふち、↓

磨耗：マーチンデール法により摩擦運動約

100.000 回。EN ISO 12947。色褪せ保証：(ISO)

4-7。ピリング (EN ISO) 4。摩擦保証：(ISO) 乾燥

状態 4-5、濡れた状態 2-5。耐炎性：AS/NZS

1530.3。BS 5852 part 1 発火源 0。EN

1021-1/2。(テストレポートのコピー入手可能。)

手入れ

ISO のシンボル参照。アイロンはかけず、スチーム

処理のみ。たたみジワなどをとるために、スチーム

が必要な場合もあります

CN

适用范围

私人和商业项目用软装面料。

成分

90% 棉。10% 涤纶。幅宽约 54 英寸 (138 cm)。重量约 920 克/延米，坯布染色面料。条纹方向为纵向，与面料长度同方向。颜色可能稍有色差。

织边方向 ↓

马丁代尔法约 100,000 转。EN ISO 12947。光

照色牢度 (ISO) 4-7。起毛起球 (EN ISO) 4。磨

擦色牢度 (ISO) 干燥 4-5、湿 2-5。阻燃性：

AS/NZS 1530.3。BS 5852 part 1 时点火源 0。

EN 1021-1/2。(可提供测试报告副本)。

维护

请参照 ISO 标志。仅能使用蒸汽挂烫机熨烫。

可能需要使用蒸汽电熨斗抚平折痕。



Quality and environmental system accreditation according to ISO 9001 and ISO 14001.

Contact and further information www.kvadrat.dk