

Coda 2

**kvadrat**

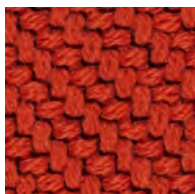
Coda 2



222



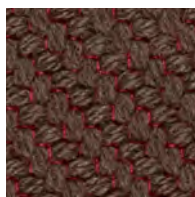
116



610



100



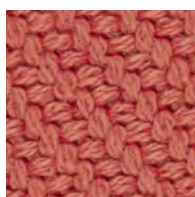
362



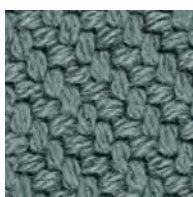
103



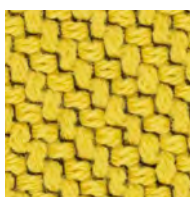
422



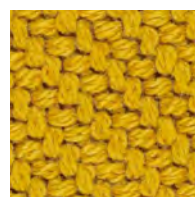
632



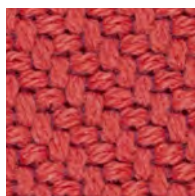
962



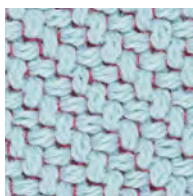
410



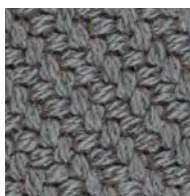
442



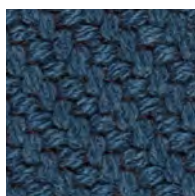
642



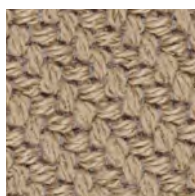
722



182



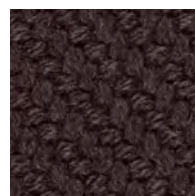
762



242



232



382

## Coda 2

Designed by Norway Says &amp; Per Bjørnsen

## DK

**Anvendelse** Kontorer, hoteller, institutioner, private indretninger. Stor slidstyrke.  
**Beskrivelse** 90% ny uld, 10% nylon. Bredde ca. 140 cm. Vægt ca. 860 g/lbm. Materialefarvet. I lyse farver kan fremmede fibre forekomme. Nuanceforskelle kan forekomme.

## Ægkant ⇄

**Slidstyrke:** Ca. 100.000 slidbevægelser efter Martindale metoden EN ISO 12947. **Lysægted** (ISO) 5-7. **Pilling** (EN ISO) 4. **Gnidægted** (ISO) tør 4-5, våd 4. **Airflow** 200 Pa s/m.

**Flammesikring:** AS/NZS 3837 Class 3. BS 5852 Crib 5 med flammesikring. BS 5852 part 1. EN 1021-1/2. IMO FTP Code 2010:Part 8. NF D 60 013. NFPA 260. SN 198 898 5.3 med flammesikring. UNI 9175 11M. US Cal. Bull. 117-2013. ÖNORM B1 / Q1. (Kopi af testrapport kan rekvireres).

**Vedligeholdelse** Se ISO symboler. Desinfektion, se kvadrat.dk.

## UK/US

**Application** Offices, hotels, institutions, domestic use. Great durability.  
**Description** 90% new wool, 10% nylon. Width app. 55 inches (140 cm). Weight app. 860 g/lin.m, 27.6 oz/ly. Material dyed. Foreign fibres may occur in light colours. Colour differences may occur.

## Selvedge/Direction ⇄

**Abrasion:** App. 100,000 rubs acc. to the Martindale method EN ISO 12947\*.  
**Lightfastness** (ISO) 5-7. **Pilling** (EN ISO) 4. **Fastness to rubbing** (ISO) dry 4-5, wet 4. **Airflow** 200 Pa s/m. **Flame resistance:** AS/NZS 3837 Class 3. BS 5852 Crib 5 with treatment. BS 5852 part 1. EN 1021-1/2. IMO FTP Code 2010:Part 8. NF D 60 013. NFPA 260. SN 198 898 5.3 with treatment. UNI 9175 11M. US Cal. Bull. 117-2013. ÖNORM B1 / Q1. (Copy of test report available).

**Care** Please see the ISO symbols.

Disinfection, see kvadrat.dk.

## DE

**Anwendungsbereich** Büros, Hotels, Objektbereich, privater Wohnbereich. Hohe Strapazierfähigkeit.

**Beschreibung** 90% Schurwolle, 10% Nylon. Breite ca. 140 cm. Gewicht ca. 860 g/m. Materialgefärbt. In hellen Farben können Fremdfasern vorkommen. Farbunterschiede können vorkommen.

## Webkant ⇄

**Scheuerfestigkeit:** Ca. 100.000 Scheuerhübe nach der Martindale Methode EN ISO 12947. **Lichtechtheit** (ISO) 5-7. **Pilling** (EN ISO) 4. **Reibechtheit** (ISO) trocken 4-5, nass 4. **Airflow** 200 Pa s/m. **Flammschutz:** AS/NZS 3837 Class 3. BS 5852 Crib 5 mit Ausrüstung. BS 5852 part 1. EN 1021-1/2. IMO FTP Code 2010:Part 8. NF D 60 013. NFPA 260. SN 198 898 5.3 mit Ausrüstung. UNI 9175 11M. US Cal. Bull. 117-2013. ÖNORM B1 / Q1. (Testbericht verfügbar).

**Pflege** Siehe ISO Pflegesymbole. Desinfektion, siehe kvadrat.dk.

## NL

**Toepassing** Kantoren, hotels, instellingen, de privésector. Uitstekende slijtvastheid.  
**Omschrijving** 90% scheerwol, 10% nylon. Breedte ca. 140 cm. Gewicht ca. 860 g/str. m. Materiaalgeverfd. Afwijkende vezels kunnen voorkomen in lichte kleuren. Kleurverschillen kunnen optreden.

## Zelfkant ⇄

**Slijtvastheid:** Ca. 100.000 toeren Martindale EN ISO 12947. **Lichtechtheid** (ISO) 5-7. **Pilling** (EN ISO) 4. **Wrijfechtheid** (ISO) droog 4-5, nat 4. **Airflow** 200 Pa s/m. **Brandwerendheid:** AS/NZS 3837 Class 3. BS 5852 Crib 5 met behandeling. BS 5852 part 1. EN 1021-1/2. IMO FTP Code 2010:Part 8. NF D 60 013. NFPA 260. SN 198 898 5.3 met behandeling. UNI 9175 11M. US Cal. Bull. 117-2013. ÖNORM B1 / Q1. (Op aanvraag sturen wij u graag een kopie van het testrapport toe).

**Onderhoud** Zie de ISO symbolen. Desinfectie, kvadrat.dk.

## FR

**Domaine d'utilisation** Tissu d'ameublement pour aménagement privé et public. Grande résistance.

**Description** 90% laine vierge, 10% nylon. Largeur env. 140 cm. Poids env. 860 g/m lg. Teinture en bourre. Dans les couleurs claires, présence de fibres étrangères. Ecart de coloris possibles.

## Lisière ⇄

**Résistance à l'abrasion:** Env. 100.000 révolutions selon le procédé Martindale EN ISO 12947. **Résistance à la lumière** (ISO) 5-7. **Boulochage** (EN ISO) 4. **Résistance au frottement** (ISO) sec 4-5, mouillé 4. **Airflow** 200 Pa s/m. **Normes au feu:** AS/NZS 3837 Class 3. BS 5852 Crib 5 avec traitement. BS 5852 part 1. EN 1021-1/2. IMO FTP Code 2010:Part 8. NF D 60 013. NFPA 260. SN 198 898 5.3 avec traitement. UNI 9175 11M. US Cal. Bull. 117-2013. ÖNORM B1 / Q1. (La copie du compte rendu des tests est disponible sur demande). **Entretien** Voir les symboles ISO. Désinfection, voir kvadrat.dk.

## IT

**Destinazione d'uso** Rivestimento per imbottiti casa e contract. Alta resistenza all'abrasione.  
**Caratteristiche** 90% lana vergine, 10% nylon. Altezza circa 140 cm. Peso circa 860 gr/mtl. Tinto in fiocco. Nei colori chiari possono essere presenti fibre di tonalità scure. Possibili differenze per colore.

## Cimosa ⇄

**Abrasion:** circa 100.000 cicli/metodo Martindale EN ISO 12947. **Resistenza alla luce** (ISO) 5-7. **Pilling** (EN ISO) 4. **Resistenza allo sfregamento** (ISO) condizione a secco 4-5, condizione umido 4. **Airflow** 200 Pa s/m. **Ignifugazione:** AS/NZS 3837 Class 3. BS 5852 Crib 5 trattato ignifugo. BS 5852 part 1. EN 1021-1/2. IMO FTP Code 2010:Part 8. NF D 60 013. NFPA 260. SN 198 898 5.3 trattato ignifugo. UNI 9175 11M. US Cal. Bull. 117-2013. ÖNORM B1 / Q1. (Disponibile copia del test). **Manutenzione** Per favore seguire simboli ISO. Per disinfettare, vedi il sito kvadrat.dk.

## ES

**Aplicación** Oficinas, hoteles, instituciones, uso doméstico. Gran resistencia al desgaste.  
**Descripción** 90% lana virgen, 10% nilón. Anchura aprox. 140 cm. Peso aprox. 860 gr/ml. Teñido al material. En los colores claros puede haber fibras de otro color. Posibles variaciones de color.

## Filo ⇄

**Resistencia al desgaste:** Aprox. 100.000 ciclos según el método Martindale EN ISO 12947. **Resistencia a la luz** (ISO) 5-7. **Relleño** (EN ISO) 4. **Solidez al frotamiento** (ISO) seco 4-5, mojado 4. **Airflow** 200 Pa s/m. **Resistencia al fuego:** AS/NZS 3837 Class 3. BS 5852 Crib 5 con tratamiento. BS 5852 part 1. EN 1021-1/2. IMO FTP Code 2010:Part 8. NF D 60 013. NFPA 260. SN 198 898 5.3 con tratamiento. UNI 9175 11M. US Cal. Bull. 117-2013. ÖNORM B1 / Q1. (Copia del informe de ensayos disponible). **Mantenimiento** Consulte los símbolos ISO. Desinfección, visita kvadrat.dk.

## JP

**用途** オフィス、ホテル、各種施設、住宅インテリア。耐耗性大。

**詳細** 90% ニューウール、10% ナイロン。幅：140 cm。重量：1m あたり約 860 gr。布染め。明色の場合異質繊維が混在する場合あり。色彩ニューアンスに多少の違いが生じる可能性あり。

## 耳、ふち、⇄

## テスト

**磨耗:** マーチンデール法により磨耗運動約 100.000 回、EN ISO 12947. **色褪せ保証:** (ISO) 5-7. **ピリング** (EN ISO) 4. **摩擦保証** (ISO) 乾燥状態 4-5、濡れた状態 4. **気流:** 200 Pa s/m. **耐炎性:** AS/NZS 3837 Class 3. 特殊耐炎処理を行うことにより、BS 5852 Crib 5 に到達可能。BS 5852 part 1. EN 1021-1/2. IMO FTP Code 2010:Part 8. NF D 60 013. NFPA 260. 特殊耐炎処理を行うことにより、SN 198 898 5.3 に到達可能。UNI 9175 11M. US Cal. Bull. 117-2013. ÖNORM B1 / Q1. (テストレポートのコピー入手可能。)

## 手入れ

ISO シンボル参照。消毒について?kvadrat.dk まで参照ください。

## CN

**适用范围** 办公室、宾馆酒店、公共设施、居家使用。耐耗性大。

**成分** 90% 新羊毛，10% 尼龙。幅宽 55 英寸 (140 cm)。重量 860 克/延米，机织染色面料。浅色面料可能会有外来纤维。颜色可能稍有色差。

## 图纹方向 n

**马丁代尔法** 约 100,000 转。EN ISO 12947. **光照色牢度** (ISO) 5-7. **起毛起球** (EN ISO) 4. **摩擦色牢度** (ISO) 干燥 4-5, 湿 4. **气流阻力** 200 Pa s/m. **阻燃性:** AS/NZS 3837 Class 3. 特别耐火处理时 BS 5852 Crib 5 可以满足。BS 5852 Part 1. EN 1021-1/2. IMO FTP Code 2010:Part 8. NF D 60 013. NFPA 260. 特别耐火处理时 SN 198 898 5.3 可以满足。UNI 9175 11M. US Cal. Bull. 117-2013. ÖNORM B1 / Q1. (可提供测试报告副本)。 **维护** 请参照 ISO 标志。消毒请参阅 kvadrat.dk。



Quality and environmental system accreditation according to ISO 9001 and ISO 14001.

\*ACT® Registered Certification Marks

\*Abrasion test results exceeding ACT performance guidelines are not an indicator of product lifespan. Multiple factors affect fabric durability and appearance retention.

Contact and further information [www.kvadrat.dk](http://www.kvadrat.dk)

10 year warranty



US contact info: 1-800-620-9309