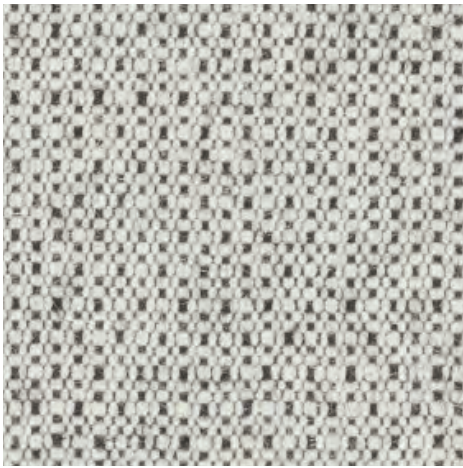


Molly 2

kvadrat

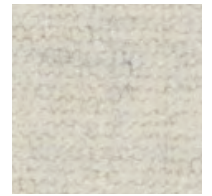
Molly 2



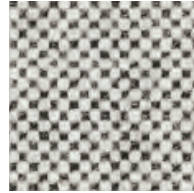
116



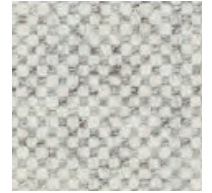
114



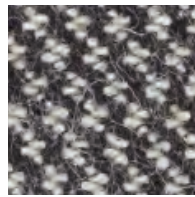
110



122



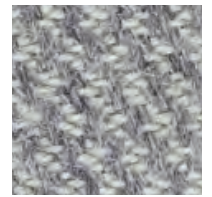
112



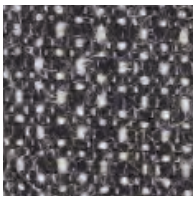
194



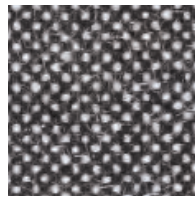
160



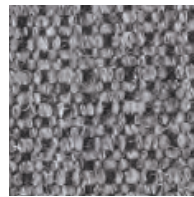
154



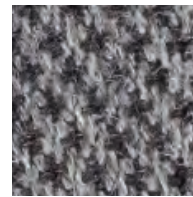
196



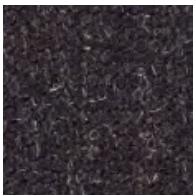
192



166



164



190



170



152

Molly 2

Designed by Åsa Pärson

DK

Anvendelse Kontorer, hoteller, institutioner, private indretninger. Stor slidstyrke.
Beskrivelse 100% ny uld, kamgarn. Bredde ca. 140 cm. Vægt ca. 690 g/lbm. Kvaliteten er fremstillet af ufarvede uldfibre, hvorfor farveforskel vil forekomme.

Ægkant ↓

Slidstyrke: Ca. 75-100.000 slidbevægelser, alt efter farve, efter Martindale metoden EN ISO 12947. **Lysægted** (ISO) 6-7, farve 110 4-5. **Pilling** (EN ISO) 3-4. **Gnidægted** (ISO) tør 4-5, våd 4-5. **Flammesikring:** BS 5852 Crib 5 med flammesikring. BS 5852 part 1. EN 1021-1/2. IMO FTP Code 2010:Part 8. NF D 60 013. NFPA 260. UNI 9175 11M. US Cal. Bull. 117-2013. ÖNORM B1 / Q1. (Kopi af testrapport kan rekvireres).

Vedligeholdelse Se ISO symboler. Desinfektion, se kvadrat.dk.

UK/US

Application Offices, hotels, institutions, domestic use. Great durability.
Description 100% new wool, worsted. Width app. 55 inches (140 cm). Weight app. 690 g/lin.m, 22.1 oz/ly. The fabric is made of undyed wool fibres; hence colour differences will occur.

Selvedge/Direction ↓

Abrasion: App. 75-100,000 rubs, depending on colour, acc. to the Martindale method EN ISO 12947*. **Lightfastness** (ISO) 6-7, colour 110 4-5. **Pilling** (EN ISO) 3-4. **Fastness to rubbing** (ISO) dry 4-5, wet 4-5. **Flame resistance:** BS 5852 Crib 5 with treatment. BS 5852 part 1. EN 1021-1/2. IMO FTP Code 2010:Part 8. NF D 60 013. NFPA 260. UNI 9175 11M. US Cal. Bull. 117-2013. ÖNORM B1 / Q1. (Copy of test report available).

Care Please see the ISO symbols. Disinfection, see kvadrat.dk.

DE

Anwendungsbereich Büros, Hotels, Objektbereich, privater Wohnbereich. Hohe Strapazierfähigkeit.
Beschreibung 100% Schurwolle, Kammgarn. Breite ca. 140 cm. Gewicht ca. 690 g/m. Die Qualität ist aus ungefärbten Wollfasern hergestellt, weshalb Farbunterschiede vorkommen.

Webkant ↓

Scheuerfestigkeit: Ca. 75-100.000 Scheuerhübe, abhängig von farbe nach der Martindale Methode EN ISO 12947. **Lichtechtheit** (ISO) 6-7, Fb. 110 4-5. **Pilling** (EN ISO) 3-4. **Reibechtheit** (ISO) trocken 4-5, nass 4-5. **Flammschutz:** BS 5852 Crib 5 mit Ausrüstung. BS 5852 part 1. EN 1021-1/2. IMO FTP Code 2010:Part 8. NF D 60 013. NFPA 260. UNI 9175 11M. US Cal. Bull. 117-2013. ÖNORM B1 / Q1. (Testbericht verfügbar). **Pflege** Siehe ISO Pflegesymbole. Desinfektion, siehe kvadrat.dk.

NL

Toepassing Kantoren, hotels, instellingen, de privésfeer. Uitstekende slijtvastheid.
Omschrijving 100% scheerwol, kamgaren. Breedte ca. 140 cm. Gewicht ca. 690 gr/str. m. Deze stof is gemaakt von ongeverfde wollen vezels, kleurverschillen zullen optreden.
Zelfkant ↓
Slijtvastheid: Ca. 75-100.000 toeren Martindale EN ISO 12947, afhankelijk van kleurnummer. **Lichtechtheid** (ISO) 6-7, kleur 110 4-5. **Pilling** (EN ISO) 3-4. **Wrijftechtheid** (ISO) droge 4-5, natte 4-5. **Brandwerendheid:** BS 5852 Crib 5 met behandeling. BS 5852 part 1. EN 1021-1/2. IMO FTP Code 2010:Part 8. NF D 60 013. NFPA 260. UNI 9175 11M. US Cal. Bull. 117-2013. ÖNORM B1 / Q1. (Op aanvraag sturen wij u graag een kopie van het testrapport toe). **Onderhoud** Zie de ISO symbolen. Desinfectie, kvadrat.dk.

FR

Domaine d'utilisation Tissu d'ameublement pour aménagement privé et public. Grande résistance.
Description 100% laine vierge, peigné. Largeur env. 140 cm. Poids env. 690 g/m lg. La qualité est faite de fibres de laine naturelle et par conséquent des écarts de colori sont à prévoir.
Lisière ↓
Résistance à l'abrasion: Env. 75 à 100.000 révolutions, dépendant du coloris selon le procédé Martindale EN ISO 12947. **Résistance à la lumière** (ISO) 6-7, coloris 110 4-5. **Boulochage** (EN ISO) 3-4. **Résistance au frottement** (ISO) sec 4-5, mouillé 4-5. **Normes au feu:** BS 5852 Crib 5 avec traitement. BS 5852 part 1. EN 1021-1/2. IMO FTP Code 2010:Part 8. NF D 60 013. NFPA 260. UNI 9175 11M. US Cal. Bull. 117-2013. ÖNORM B1 / Q1. (La copie du compte rendu des tests est disponible sur demande). **Entretien** Voir les symboles ISO. Désinfection, voir kvadrat.dk.

IT

Destinazione d'uso Rivestimenti per imbottiti, casa e contract. Alta resistenza all'abrasione.
Caratteristiche 100% lana vergine, pettinata. Altezza circa 140 cm. Peso circa 690 gr/mtl. Il tessuto è realizzato in fibra di lana non tinta e possono verificarsi differenze di colore.
Cimosa ↓
Resistenza all'abrasione: circa 75-100.000 cicli/metodo Martindale EN ISO 12947, dipende dal colore. **Resistenza alla luce** (ISO) 6-7, colore 110 4-5. **Pilling** (EN ISO) 3-4. **Resistenza allo sfregamento** (ISO) condizione a secco 4-5, condizione umido 4-5. **Ignifugazione:** BS 5852 Crib 5 trattato ignifugo. BS 5852 part 1. EN 1021-1/2. IMO FTP Code 2010:Part 8. NF D 60 013. NFPA 260. UNI 9175 11M. US Cal. Bull. 117-2013. ÖNORM B1 / Q1. (Disponibile copia del test). **Manutenzione** Per favore seguire simboli ISO. Per disinfettare, vedi il sito kvadrat.dk.

ES

Aplicación Oficina, hoteles, instituciones, hogares privados. Gran resistencia al desgaste.
Descripción 100% lana virgen, lana peinada. Anchura aprox. 140 cm. Peso aprox. 690 gr/ml. Se puede producir alguna diferencia de color puesto que este tejido se fabrica con fibras de lana que no están teñidas previamente.
Filo ↓
Resistencia al desgaste: Aprox. 75-100.000 ciclos, dependiendo del color, según el método Martindale EN ISO 12947. **Resistencia a la luz** (ISO) 6-7, color 110 4-5. **Relleno** (EN ISO) 3-4. **Solidez al frotamiento** (ISO) seco 4-5, mojado 4-5. **Resistencia al fuego:** BS 5852 Crib 5 con tratamiento. BS 5852 part 1. EN 1021-1/2. IMO FTP Code 2010:Part 8. NF D 60 013. NFPA 260. UNI 9175 11M. US Cal. Bull. 117-2013. ÖNORM B1 / Q1. (Copia del informe de ensayos disponible). **Mantenimiento** Consulte los símbolos ISO. Desinfección, visita kvadrat.dk.

JP

用途 オフィス、ホテル、各種施設、住宅インテリア。耐耗性大。
詳細 100% ニューウール。ウーステッド。幅:140 cm。重量:1mあたり約690g。未染色ウール繊維を使用しているため、色彩ニューアンスに多少の違いが生じる可能性あり。
耳、ふち、↓
テスト
磨耗: マーチンデール法により摩擦運動約75-100.000回。色彩による。EN ISO 12947。色褪せ保証:(ISO) 6-7。色彩110 4-5。ピリング(EN ISO) 3-4。摩擦保証:(ISO) 乾燥状態4-5、濡れた状態4-5。耐炎性:特殊耐炎処理を行うことにより、BS 5852 Crib 5 に到達可能。BS 5852 part 1。EN 1021-1/2。IMO FTP Code 2010:Part 8。NF D 60 013。NFPA 260。UNI 9175 11M。US Cal. Bull. 117-2013。ÖNORM B1 / Q1。(テストレポートのコピー入手可能。)
手入れ
ISO シンボル参照。消毒について?kvadrat.dkまで参照ください。

CN

适用范围 办公室、宾馆酒店、公共设施、居家使用。耐耗性大。
成分 100%新羊毛，精纺。幅宽约55英寸(140厘米)。重量约690克/延米。面料由无染色羊毛纱线制成，因此颜色可能稍有色差。
图纹方向 ↓
马丁代尔法 约75-100,000转EN ISO 12947 (因颜色而异)。**光照色牢度** (ISO) 6-7, colour 110 note 4-5。**起毛起球** (EN ISO) 3-4。**摩擦色牢度** (ISO) 干燥4-5, 湿4-5。**阻燃性:** 特别耐火处理时BS 5852 Crib 5 可以满足。BS 5852 part 1, EN 1021-1/2, IMO FTP Code 2010:Part 8, NF D 60 013, NFPA 260, UNI 9175 11M, US Cal. Bull. 117-2013, ÖNORM B1 / Q1. (可提供测试报告副本)。
维护 请参照ISO标志。消毒请参阅kvadrat.dk。



Quality and environmental system accreditation according to ISO 9001 and ISO 14001.

* ACT® Registered Certification Marks

* Abrasion test results exceeding ACT performance guidelines are not an indicator of product lifespan. Multiple factors affect fabric durability and appearance retention.

EU Ecolabel: Encouraging the use of sustainable fibres. Durable and high quality. Hazardous substances restricted.

Contact and further information www.kvadrat.dk

10 year warranty



US contact info: 1-800-620-9309