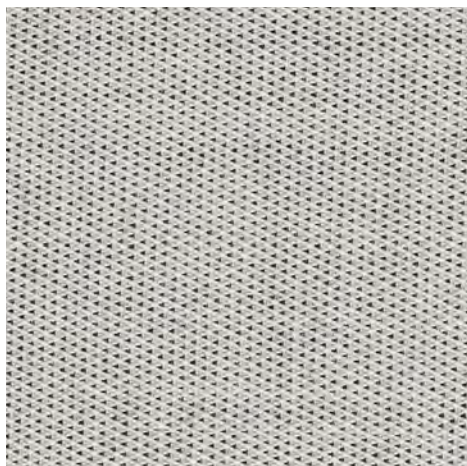


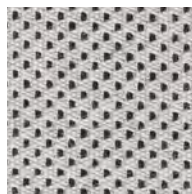
Basel

**kvadrat**

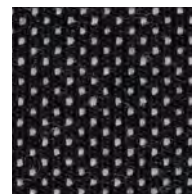
Base1



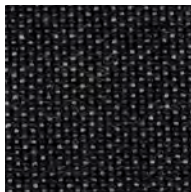
127



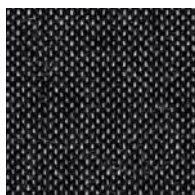
123



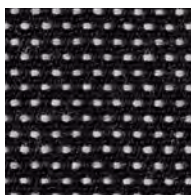
183



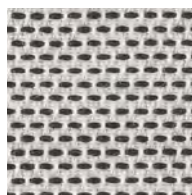
187



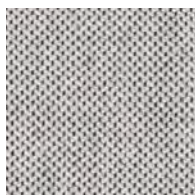
186



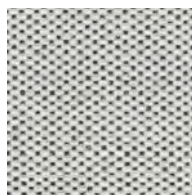
189



129



126



121



181

## Basel

Designed by Herzog & de Meuron

### DK

**Anvendelse** Kontorer, hoteller, institutioner, private indretninger. Stor slidstyrke.  
**Beskrivelse** 90% ny uld, kamgarn, 10% nylon. Bredde ca. 140 cm. Vægt ca. 510 g/lbm. Garnfarvet. Nuanceforskel kan forekomme.  
**Ægkant** ↔  
**Slidstyrke:** Ca. 50.000 slidbevægelser efter Martindale metoden EN ISO 12947.  
**Lysæghed (ISO) 6-7. Pilling (EN ISO) 4. Gnidægthed (ISO) tør 4-5, våd 4-5. Airflow 180-2056 Pa s/m. Flammesikring:** AS/NZS 3837 Class 2. BS 5852 Crib 5 med flammesikring. BS 5852 part 1. EN 1021-1/2. GB 50222 med flammesikring. IMO FTP Code 2010:Part 8. NF D 60 013. NFPA 260. SN 198 898 5.3 med flammesikring. UNI 9175 11M. US Cal. Bull. 117-2013. ÖNORM B1 / Q1. (Kopi af testrapport kan rekvireres).  
**Vedligeholdelse** Se ISO symboler. Desinfektion, se kvadrat.dk.

### UK/US

**Application** Offices, hotels, institutions, domestic use. Great durability.  
**Description** 90% new wool, worsted, 10% nylon. Width app. 55 inches (140 cm). Weight app. 510 g/lin.m, 16.4 oz/ly. Yarn dyed. Colour differences may occur.  
**Selvedge/Direction** ↔  
**Abrasion:** App.50.000 rubs acc. to the Martindale method EN ISO 12947\*.  
**Lightfastness (ISO) 6-7. Pilling (EN ISO) 4. Fastness to rubbing (ISO) dry 4-5, wet 4-5. Airflow 180-2056 Pa s/m. Flame resistance:** AS/NZS 3837 Class 2. BS 5852 Crib 5 with treatment. BS 5852 part 1. EN 1021-1/2. GB 50222 with treatment. IMO FTP Code 2010:Part 8. NF D 60 013. NFPA 260. SN 198 898 5.3 with treatment. UNI 9175 11M. US Cal. Bull. 117-2013. ÖNORM B1 / Q1. (Copy of test report available).  
**Care** Please see the ISO symbols. Disinfection, see kvadrat.dk.

### DE

**Anwendungsbereich** Büros, Hotels, Objectbereich, privaten Wohnbereich. Hohe Strapazierfähigkeit.  
**Beschreibung** 90% Schurwolle, Kamgarn, 10% Nylon. Breite ca. 140 cm. Gewicht ca. 510 g/lfd.m. Garngefärbt. Farbunterschiede können vorkommen.  
**Webkant** ↔  
**Scheuerfestigkeit:** Ca. 50.000 Scheuerhübe gemäss der Martindale Methode EN ISO 12947. **Lichteinheit (ISO) 6-7. Pilling (EN ISO) 4. Reibechtheit (ISO) trocken 4-5, nass 4-5. Airflow 180-2056 Pa s/m. Flammschutz:** AS/NZS 3837 Class 2. BS 5852 Crib 5 mit Ausrüstung. BS 5852 part 1. EN 1021-1/2. GB 50222 mit Ausrüstung. IMO FTP Code 2010:Part 8. NF D 60 013. NFPA 260. SN 198 898 5.3 mit Ausrüstung. UNI 9175 11M. US Cal. Bull. 117-2013. ÖNORM B1 / Q1. (Kopie von Prüfungsbericht verfügbar).  
**Pflege** Siehe ISO Pflegesymbole. Desinfektion, siehe kvadrat.dk.

### NL

**Toepassing** Kantoren, hotels, instellingen, de privéfeer. Uitstekend slijtvastheid.  
**Omschrijving** 90% scheerwol, kamgaren, 10% nylon. Breedte ca. 140 cm. Gewicht ca. 510 g/str. m. Garegeveerd. Kleurverschillen kunnen optreden.  
**Zelfkant** ↔  
**Slijtvastheid:** Ca. 50.000 toeren Martindale EN ISO 12947. **Lichtechtheid (ISO) 6-7. Pilling (EN ISO) 4. Wrijfechtheid (ISO) droge 4-5, natte 4-5. Airflow 180-2056 Pa s/m. Brandwerendheid:** AS/NZS 3837 Class 2. BS 5852 Crib 5 met behandeling. BS 5852 part 1. EN 1021-1/2. GB 50222 met behandeling. IMO FTP Code 2010:Part 8. NF D 60 013. NFPA 260. SN 198 898 5.3 met behandeling. UNI 9175 11M. US Cal. Bull. 117-2013. ÖNORM B1 / Q1. (Op aanvraag sturen wij U graag een kopie van het testrapport toe).  
**Onderhoud** Zie de ISO symbolen. Desinfectie, kvadrat.dk.

### FR

**Domaine d'utilisation** Tissu d'ameublement pour aménagement privé et public. Grande résistance.  
**Description** 90% laine vierge, peigné, 10% nylon. Largeur env. 140 cm. Poids env. 510 g/m lg. Teinture sur fil. Ecartis des coloris possibles.  
**Lisière** ↔  
**Résistance à l'abrasion:** Env. 50.000 révolutions selon le procédé Martindale EN ISO 12947. **Résistance à la lumière (ISO) 6-7. Boulochage (EN ISO) 4. Résistance au frottement (ISO) sec 4-5, mouillé 4-5. Airflow 180-2056 Pa s/m. Normes au feu:** AS/NZS 3837 Class 2. BS 5852 Crib 5 avec traitement. BS 5852 part 1. EN 1021-1/2. GB 50222 avec traitement. IMO FTP Code 2010:Part 8. NF D 60 013. NFPA 260. SN 198 898 5.3 avec traitement. UNI 9175 11M. US Cal. Bull. 117-2013. ÖNORM B1 / Q1. (La copie du compte rendu des tests est disponible sur demande).  
**Entretien** Voir les symboles ISO. Désinfection, voir kvadrat.dk.

### IT

**Destinazione d'uso** Rivestimento per imbottiti casa e contract. Alta resistenza all'abrasione.  
**Caratteristiche** 90% lana vergine, pettinata, 10% nylon. Altezza circa 140 cm. Peso circa 510 gr/ml. Tinto in filo. Possibili differenze per colore.  
**Cimosa** ↔  
**Abrasion:** Circa 50.000 cicli/metodo Martindale EN ISO 12947. **Resistenza alla luce (ISO) 6-7. Pilling (EN ISO) 4. Resistenza allo sfregamento (ISO) condizione a secco, 4-5 condizione umido 4-5. Airflow 180-2056 Pa s/m. Ignifugazione:** AS/NZS 3837 Class 2. BS 5852 Crib 5 trattato ignifugo. BS 5852 part 1. EN 1021-1/2. GB 50222 trattato ignifugo. IMO FTP Code 2010:Part 8. NF D 60 013. NFPA 260. SN 198 898 5.3 trattato ignifugo. UNI 9175 11M. US Cal. Bull. 117-2013. ÖNORM B1 / Q1. (Disponibile copia del test).  
**Manutenzione** Per favore sequire simboli ISO. Per disinfettare, vedi il sito kvadrat.dk.

### ES

**Aplicación** Adecuado, para el uso en oficinas, hoteles, instituciones y hogares. Gran resistencia al desgaste.  
**Descripción** 90% lana virgen, peinada, 10% nilón. Anchura aprox. 140 cm. Peso aprox. 510 gr/ml. Hilo teñido. Posibles variaciones de color.  
**Filo** ↔  
**Resistencia al desgaste:** Aprox. 50.000 ciclos según el método Martindale EN ISO 12947. **Resistencia a la luz (ISO) 6-7. Relleno (EN ISO) 4. Solidez al frotamiento (ISO) seco 4-5, mojado 4-5. Airflow 180-2056 Pa s/m. Resistencia al fuego:** AS/NZS 3837 Class 2. BS 5852 Crib 5 con tratamiento. BS 5852 part 1. EN 1021-1/2. GB 50222 con tratamiento. IMO FTP Code 2010:Part 8. NF D 60 013. NFPA 260. SN 198 898 5.3 con tratamiento. UNI 9175 11M. US Cal. Bull. 117-2013. ÖNORM B1 / Q1. (Copia del informe de ensayos disponible).  
**Mantenimiento** Consulte los símbolos ISO. Desinfección, visita kvadrat.dk.

### JP

**用途** オフィス、ホテル、各種施設、住宅インテリア。耐久性大。  
**詳細** 90% ニューウール。ウーステッド、10% ナイロン。幅:約140cm。重量:1mあたり約510g。糸染め。色彩ニューアンスに多少の違いが生じる可能性あり。  
**耳、ふち、** ↔  
**テスト:**  
**磨耗:** マーチンデール法により摩擦運動約50,000回。EN ISO 12947。色褪せ保証:(ISO) 6-7。ピリング(EN ISO) 4。摩擦保証:(ISO) 乾燥状態 4-5、濡れた状態 4-5。気流:180-2056 Pa s/m。耐炎性: AS/NZS 3837 Class 2。特殊耐炎処理を行うことにより、BS 5852 Crib 5 に到達可能。BS 5852 part 1。EN 1021-1/2。特殊耐炎処理を行うことにより、GB 50222 に到達可能。IMO FTP Code 2010:Part 8。NF D 60 013。NFPA 260。特殊耐炎処理を行うことにより、SN 198 898 5.3 に到達可能。UNI 9175 11M。US Cal. Bull. 117-2013。ÖNORM B1 / Q1。(テストレポートのコピー入手可能。)  
**手入れ**  
 ISO シンボル参照。消毒について?kvadrat.dkまで参照ください。

### CN

**适用范围** 办公室、宾馆酒店、公共设施、居家使用  
 耐耗性大。  
**成分** 90%新羊毛，精纺，10%尼龙。幅宽约55英寸(140cm)。重量约510克/延米。纱染色面料颜色可能稍有色差。  
**图纹方向** ↔  
**马丁代尔法**约50,000转 EN ISO 12947。光照色牢度(ISO) 6-7。起毛起球(EN ISO) 4。摩擦色牢度(ISO) 干燥4-5、湿4-5。气流阻力180-2056 Pa s/m。阻燃性: AS/NZS 3837 Class 2。特别耐火处理时BS 5852 Crib 5 可以满足。BS 5852 part 1。EN 1021-1/2。特别耐火处理时GB 50222 可以满足。IMO FTP Code 2010:Part 8。NF D 60 013。NFPA 260。特别耐火处理时SN 198 898 5.3 可以满足。UNI 9175 11M。US Cal. Bull. 117-2013。ÖNORM B1 / Q1。(可提供测试报告副本)。  
**维护** 请参照ISO标志。消毒请参阅kvadrat.dk。



Quality and environmental system accreditation according to ISO 9001 and ISO 14001.

\* ACT® Registered Certification Marks

\* Abrasion test results exceeding ACT performance guidelines are not an indicator of product lifespan. Multiple factors affect fabric durability and appearance retention.

EU Ecolabel: Encouraging the use of sustainable fibres. Durable and high quality. Hazardous substances restricted.

Contact and further information [www.kvadrat.dk](http://www.kvadrat.dk)

10 year warranty



US contact info: 1-800-620-9309