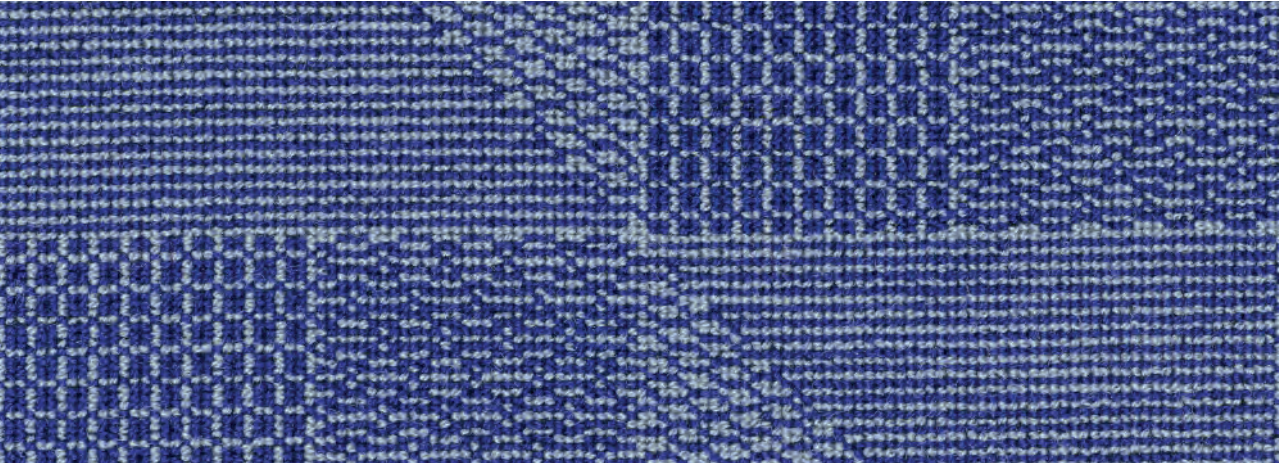


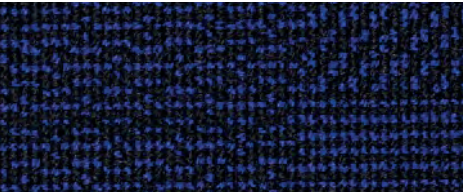
Crystal Field

kvadrat

Crystal Field



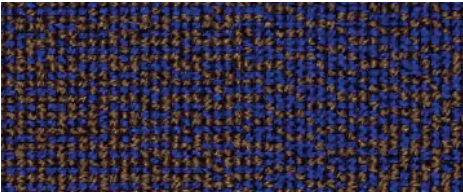
753



793



233



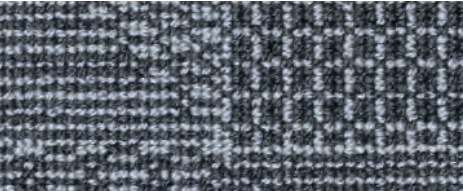
773



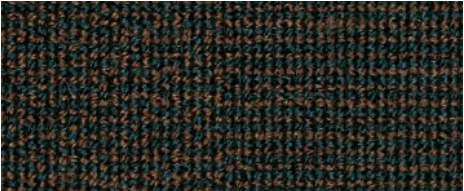
193



953



153



973

Crystal Field
Designed by Akira Minagawa

DK
Anvendelse Kontorer, hoteller, institutioner, private indretninger. Stor slidstyrke.
Beskrivelse 38% ny uld, 9% nylon, 53% bomuld. Bredde ca. 139 cm. Vægt ca. 770 g/lbm. Garnfarvet. Nuanceforskel kan forekomme.
Ægkant ⇕
Slidstyrke: Ca. 100.000 slidbevægelser efter Martindale metoden EN ISO 12947. **Lysægtthed** (ISO) 6-7. **Pilling** (EN ISO) 4. **Gnidægtthed** (ISO) tør 4-5, våd 3-5. **Flammesikring:** AS/NZS 3837 Class 2. BS 5852 Crib 5. BS 5852 part 1. EN 1021-1/2. IMO FTP Code 2010:Part 8. NF D 60 013. UNI 9175 1IM. US Cal. Bull. 117-2013. ÖNORM B1 / Q1. (Kopi af testrapport kan rekvireres).
Vedligeholdelse Se ISO symboler. Desinfektion, se kvadrat.dk.

UK/US
Application Offices, hotels, institutions, domestic use. Great durability.
Description 38% new wool, 9% nylon, 53% cotton. Width app. 55 inches (139 cm). Weight app. 770 g/lin.m, 25.2 oz/ly. Yarn dyed. Colour differences may occur.
Selvedge/Direction ⇕
Abrasion: App. 100,000 rubs acc. to the Martindale method EN ISO 12947*.
Lightfastness (ISO) 6-7. **Pilling** (EN ISO) 4. **Fastness to rubbing** (ISO) dry 4-5, wet 3-5. **Flame resistance:** AS/NZS 3837 Class 2. BS 5852 Crib 5. BS 5852 part 1. EN 1021-1/2. IMO FTP Code 2010:Part 8. NF D 60 013. UNI 9175 1IM. US Cal. Bull. 117-2013. ÖNORM B1 / Q1. (Copy of test report available).
Care Please see the ISO symbols. Disinfection, see kvadrat.dk.

DE
Anwendungsbereich Büros, Hotels, Objectbereich, privaten Wohnbereich, Hohe Strapazierfähigkeit.
Beschreibung 38% Schurwolle, 9% Nylon, 53% Baumwolle. Breite ca. 139 cm. Gewicht ca. 770 g/m. Garngefärbt. Farbunterschiede können vorkommen.
Webkante ⇕
Scheuerfestigkeit: Ca. 100.000 Scheuerhübe nach der Martindale Methode EN ISO 12947. **Lichtechtheit** (ISO) 6-7. **Pilling** (EN ISO) 4. **Reibechtheit** (ISO) trocken 4-5, nass 3-5. **Flammschutz:** AS/NZS 3837 Class 2. BS 5852 Crib 5. BS 5852 part 1. EN 1021-1/2. IMO FTP Code 2010:Part 8. NF D 60 013. UNI 9175 1IM. US Cal. Bull. 117-2013. ÖNORM B1 / Q1. (Testbericht verfügbar).
Pflege Siehe ISO Pflegesymbole. Desinfektion, siehe kvadrat.dk.

NL
Toepassing Kantoren, hotels, instellingen, de privésfeer. Uitstekende slijtvastheid.
Omschrijving 38% scheerwol, 9% nylon, 53% katoen. Breedte ca. 139 cm. Gewicht ca. 770 g/str. m. Garengeverfd. Kleurverschillen kunnen optreden.
Zelfkant ⇕
Slijtvastheid: Ca. 100.000 toeren Martindale EN ISO 12947. **Lichtechtheid** (ISO) 6-7. **Pilling** (EN ISO) 4. **Wrijfechtheid** (ISO) droge 4-5, natte 3-5. **Brandwerendheid:** AS/NZS 3837 Class 2. BS 5852 Crib 5. BS 5852 part 1. EN 1021-1/2. IMO FTP Code 2010:Part 8. NF D 60 013. UNI 9175 1IM. US Cal. Bull. 117-2013. ÖNORM B1 / Q1. (Op aanvraag sturen wij u graag een kopie van het testrapport toe).
Onderhoud Zie de ISO symbolen. Desinfectie, kvadrat.dk.

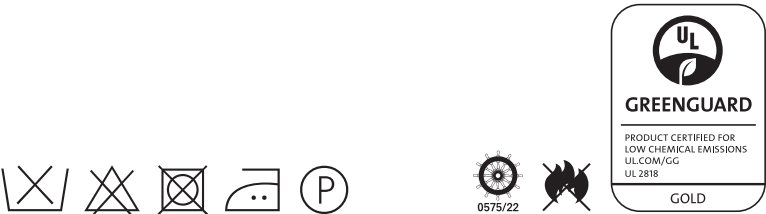
FR
Domaine d'utilisation Tissu d'ameublement pour aménagement privé et public. Grande résistance.
Description 38% laine vierge, 9% nylon, 53% cotton. Largeur env. 139 cm. Poids env. 770 g/m lg. Teinture sur fil. Ecart des coloris possibles.
Lisière ⇕
Résistance à l'abrasion: Env. 100.000 révolutions selon le procédé Martindale EN ISO 12947. **Résistance à la lumière** (ISO) 6-7. **Boulochage** (EN ISO) 4. **Résistance au frottement** (ISO) sec 4-5, mouillé 3-5. **Normes au feu:** AS/NZS 3837 Class 2. BS 5852 Crib 5. BS 5852 part 1. EN 1021-1/2. IMO FTP Code 2010:Part 8. NF D 60 013. UNI 9175 1IM. US Cal. Bull. 117-2013. ÖNORM B1 / Q1. (La copie du compte rendu des tests est disponible sur demande).
Entretien Voir les symboles ISO. Désinfection, voir kvadrat.dk.

IT
Destinazione d'uso Rivestimenti per imbottiti, casa e contract. Alta resistenza all'abrasione.
Caratteristiche 38% lana vergine, 9% nylon, 53% cotone. Altezza circa 139 cm. Peso circa 770 gr/mtl. Tinto in filo. Possibili differenze per colore.
Cimosa ⇕
Resistenza all'abrasione: circa 100.000 cicli/metodo Martindale EN ISO 12947. **Resistenza alla luce** (ISO) 6-7. **Pilling** (EN ISO) 4. **Resistenza allo sfregamento** (ISO) condizione a secco 4-5, condizione umido 3-5. **Ignifugazione:** AS/NZS 3837 Class 2. BS 5852 Crib 5. BS 5852 part 1. EN 1021-1/2. IMO FTP Code 2010:Part 8. NF D 60 013. UNI 9175 1IM. US Cal. Bull. 117-2013. ÖNORM B1 / Q1. (Disponibile copia del test).
Manutenzione Per favore seguire simboli ISO. Per disinfettare, vedi il sito kvadrat.dk.

ES
Aplicación Adecuado para el uso en oficinas, hoteles, instituciones y hogares. Gran resistencia al desgaste.
Decripción 38% lana virgen, 9% nilón, 53% algodón. Anchura aprox. 139 cm. Peso aprox. 770 gr/ml. Teñido en hilo. Posibles variaciones de color.
Filo ⇕
Resistencia al desgaste: Aprox. 100.000 ciclos según el método Martindale EN ISO 12947. **Resistencia a la luz** (ISO) 6-7. **Relleno** (EN ISO) 4. **Solidez al frotamiento** (ISO) seco 4-5, mojado 3-5. **Resistencia al fuego:** AS/NZS 3837 Class 2. BS 5852 Crib 5. BS 5852 part 1. EN 1021-1/2. IMO FTP Code 2010:Part 8. NF D 60 013. UNI 9175 1IM. US Cal. Bull. 117-2013. ÖNORM B1 / Q1. (Copia del informe de ensayos disponible).
Limpieza Consulte los símbolos ISO. Desinfección, visita kvadrat.dk.

JP
用途 オフィス、ホテル、各種施設、住宅インテリア。耐耗性大。
詳細 38% ニューウール、9% ナイロン、53% コットン。幅：139cm。重量：1m あたり約 770 gr。糸染め。明色の場合、異質繊維が混在する場合あり。色彩ニュアンスに多少の違いが生じる可能性あり。
耳,ふち. ⇕
テスト
磨耗：マーチンデール法により摩擦運動約 100,000 回。EN ISO 12947. **色褪せ保証：**(ISO) 6-7. **ピリング** (EN ISO) 4. **摩擦保証：**(ISO) 乾燥状態 4-5、濡れた状態 3-5. **耐炎性：**AS/NZS 3837 Class 2. BS 5852 Crib 5. BS 5852 part 1. EN 1021-1/2. IMO FTP Code 2010:Part 8. NF D 60 013. UNI 9175 1IM. US Cal. Bull. 117-2013. ÖNORM B1 / Q1. (テストレポートコピー入手可能。)
手入れ
ISO シンボル参照。消毒について?kvadrat.dkまで参照ください。

CN
适用范围 办公室, 宾馆酒店, 公共设施, 居家使用。耐耗性大。
成分 38%新羊毛, 9%尼龙、53%棉。幅宽约55英寸(139 cm)。重量770克/延米, 纱染色面料。颜色可能稍有色差。
织边方向 ⇕
马丁代尔法约100,000转。EN ISO 12947. **光照色牢度** (ISO) 6-7. **起毛起球** (EN ISO) 4. **摩擦色牢度** (ISO) 干燥4-5, 湿3-5. **阻燃性:** AS/NZS 3837 Class 2. BS 5852 Crib 5. BS 5852 part 1. EN 1021-1/2. IMO FTP Code 2010:Part 8. NF D 60 013. UNI 9175 1IM. US Cal. Bull. 117-2013. ÖNORM B1 / Q1. (可提供测试报告副本).
维护 请参照ISO标志。消毒请参阅kvadrat.dk。



Quality and environmental system accreditation according to ISO 9001 and ISO 14001.
* ACT® Registered Certification Marks
* Abrasion test results exceeding ACT performance guidelines are not an indicator of product lifespan. Multiple factors affect fabric durability and appearance retention.
Contact and further information **kvadrat.dk**

10 year warranty



US contact info: 1-800-620-9309