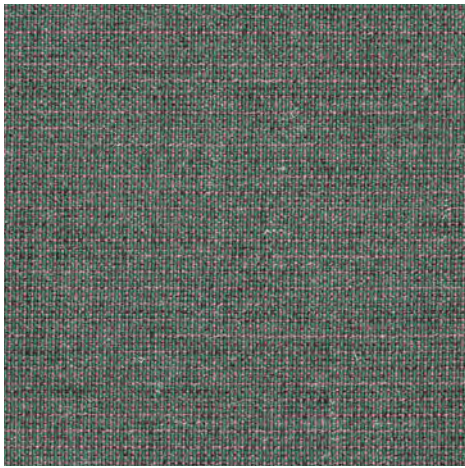


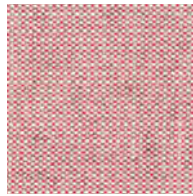
Floyd

**kvadrat**

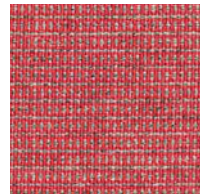
Floyd



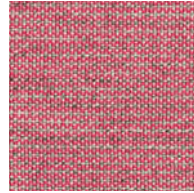
983



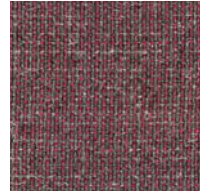
623



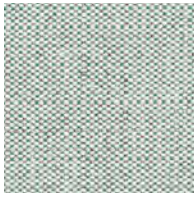
663



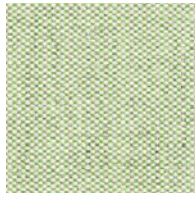
643



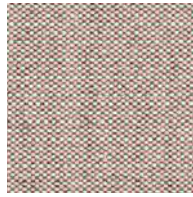
693



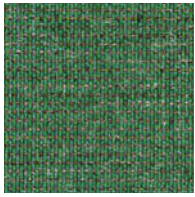
943



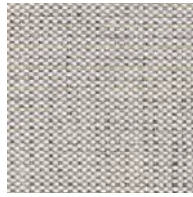
923



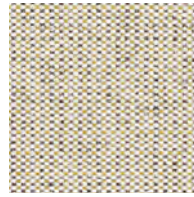
263



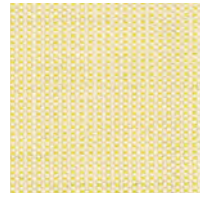
963



213



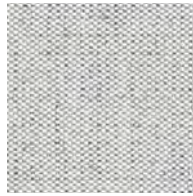
243



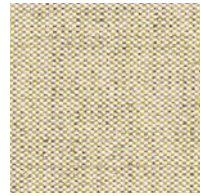
413



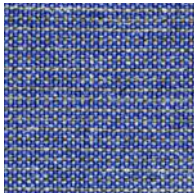
103



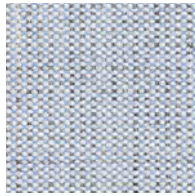
123



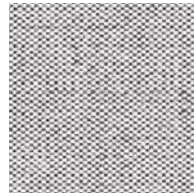
223



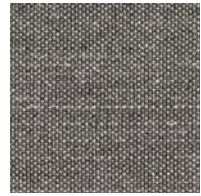
763



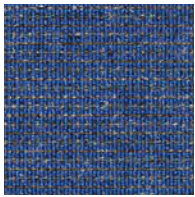
723



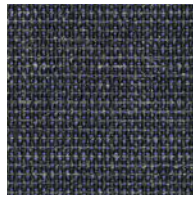
143



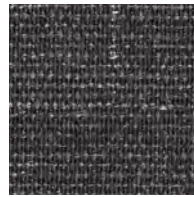
363



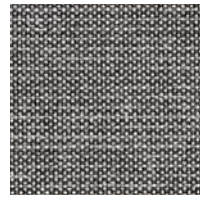
783



793



193



163

## Floyd

Designed by Åsa Pärson

## DK

**Anvendelse** Kontorer, hoteller, institutioner, private indretninger. Stor slidstyrke.  
**Beskrivelse** 45% ny uld, kamgarn, 50% polyester, 5% nylon. Bredde ca. 140 cm. Vægt ca. 370 g/lbm. Garnfarvet. I lyse farver kan fremmede fibre forekomme. Nuanceforskel kan forekomme.

## Ægkant ↔

**Slidstyrke:** Ca. 50.000 slidbevægelser efter Martindale metoden EN ISO 12947.  
**Lysægted (ISO) 6-7. Pilling (EN ISO) 3-4. Gnidægted (ISO) tør 4-5, våd 4-5. Lydabsorption (EN ISO 354) 0.50/Class D (fladt), 0.80/Class B (foldet). Airflow 689 Pa s/m. Flammesikring:** AS/NZS 3837 Class 2. ASTM E84 class A. BS 5852 Crib 5 med flammesikring. BS 5852 part 1 ignition source 0. BS 5852 part 1 med flammesikring. EN 1021-1/2. IMO FTP Code 2010:Part 8. US Cal. Bull. 117-2013. (Kopi af testrapport kan rekvireres).  
**Vedligeholdelse** Se ISO symboler.

## UK/US

**Application** Offices, hotels, institutions, domestic use. Great durability.  
**Description** 45% new wool, worsted, 50% polyester, 5% nylon. Width app. 55 inches (140 cm). Weight app. 11.9 oz/ly (370 g/lin.m). Yarn dyed. Foreign fibres may occur in light colours. Colour differences may occur.  
**Selvedge/Direction** ↔  
**Abrasion:** App. 50,000 rubs acc. to the Martindale method EN ISO 12947.  
**Lightfastness (ISO) 6-7. Pilling (EN ISO) 3-4. Fastness to rubbing (ISO) dry 4-5, wet 4-5. Sound absorption (EN ISO 354) 0.50/Class D (flat), 0.80/Class B (waved). Airflow 689 Pa s/m. Flame resistance:** AS/NZS 3837 Class 2. ASTM E84 class A. BS 5852 Crib 5 with treatment. BS 5852 part 1 ignition source 0. BS 5852 part 1 with treatment. EN 1021-1/2. IMO FTP Code 2010:Part 8. US Cal. Bull. 117-2013. (Copy of test report available).  
**Care** Please see the ISO symbols.

## DE

**Anwendungsbereich** Büros, Hotels, Objectbereich, privaten Wohnbereich. Hohe Strapazierfähigkeit.  
**Beschreibung** 45% Schurwolle, Kammgarn, 50% Polyester, 5% Nylon. Breite ca. 140 cm. Gewicht ca. 370 g/lfd.m. Garngefärbt. Farben können Fremdfasern vorkommen. Farbunterschiede können vorkommen.  
**Webkant** ↔  
**Scheuerfestigkeit:** Ca. 50.000 Scheuerhübe gemäss der Martindale Methode EN ISO 12947. **Lichtechtheit (ISO) 6-7. Pilling (EN ISO) 3-4. Reibechtheit (ISO) trocken 4-5, nass 4-5. Schallabsorption (EN ISO 354) 0.50/Class D (glatt), 0.80/Class B (gefaltet). Airflow 689 Pa s/m. Flammschutz:** AS/NZS 3837 Class 2. ASTM E84 class A. BS 5852 Crib 5 mit Ausrüstung. BS 5852 part 1 ignition source 0. BS 5852 part 1 mit Ausrüstung. EN 1021-1/2. IMO FTP Code 2010:Part 8. US Cal. Bull. 117-2013. (Kopie von Prüfungsbericht verfügbar).  
**Pflege** Siehe ISO Pflegesymbole.

## NL

**Toepassing** Kantoren, hotels, instellingen, de privéfeer. Uitstekende slijtvastheid.  
**Omschrijving** 45% scheerwol, kamgaren, 50% polyester, 5% nylon. Breedte ca. 140 cm. Gewicht ca. 370 g/str. m. Garegeveerd. Afwijkende vezels kunnen voorkomen in lichte kleuren. Kleurverschillen kunnen optreden.  
**Zelfkant** ↔  
**Slijtvastheid:** Ca. 50.000 toeren Martindale EN ISO 12947. **Lichtechtheid (ISO) 6-7. Pilling (EN ISO) 3-4. Wrijftechtheid (ISO) droge 4-5, natte 4-5. Geluidsabsorptie (EN ISO 354) 0.50/Class D (vlak), 0.80/Class B (geplooid). Airflow 689 Pa s/m. Brandwerendheid:** AS/NZS 3837 Class 2. ASTM E84 class A. BS 5852 Crib 5 met behandeling. BS 5852 part 1 ignition source 0. BS 5852 part 1 met behandeling. EN 1021-1/2. IMO FTP Code 2010:Part 8. US Cal. Bull. 117-2013. (Op aanvraag sturen wij U graag een kopie van het testrapport toe).  
**Onderhoud** Zie de ISO symbolen.

## FR

**Domaine d'utilisation** Tissu d'ameublement pour aménagement privé et public. Grande résistance.  
**Description** 45% laine vierge, peigné, 50% polyester, 5% nylon. Largeur env. 140 cm. Poids env. 370 g/m lg. Teinture sur fil. Dans les couleurs claires, présence de fibres étrangères. Ecart de coloris possibles.  
**Lisière** ↔  
**Résistance à l'abrasion:** Env. 50.000 révolutions selon le procédé Martindale EN ISO 12947. **Résistance à la lumière (ISO) 6-7. Boulochage (EN ISO) 3-4. Résistance au frottement (ISO) sec 4-5, mouillé 4-5. Absorption acoustique (EN ISO 354) 0.50/Class D (à plat), 0.80/Class B (plié). Airflow 689 Pa s/m. Normes au feu:** AS/NZS 3837 Class 2. ASTM E84 class A. BS 5852 Crib 5 avec traitement. BS 5852 part 1 ignition source 0. BS 5852 part 1 avec traitement. EN 1021-1/2. IMO FTP Code 2010:Part 8. US Cal. Bull. 117-2013. (La copie du compte rendu des tests est disponible sur demande).  
**Entretien** Voir les symboles ISO.

## IT

**Destinazione d'uso** Rivestimento per imbottiti casa e contract. Alta resistenza all'abrasione.  
**Caratteristiche** 45% lana vergine, pettinata, 50% poliestere, 5% nylon. Altezza circa 140 cm. Peso circa 370 gr/mtl. Tinto in filo. Nei colori chiari possono essere presenti fibre di tonalità scure. Possibili differenze per colore.  
**Cimosa** ↔  
**Abrasion:** Circa 50.000 cicli/metodo Martindale EN ISO 12947. **Resistenza alla luce (ISO) 6-7. Pilling (EN ISO) 3-4. Resistenza allo sfregamento (ISO) condizione a secco 4-5, condizione umido 4-5. Assorbimento acustico (EN ISO 354) 0.50/Class D (tenda a pannello (tesa), 0.80/Class B (tenda arricciata). Airflow 689 Pa s/m. Ignifugazione:** AS/NZS 3837 Class 2. ASTM E84 class A. BS 5852 Crib 5 trattato ignifugo. BS 5852 part 1 ignition source 0. BS 5852 part 1 trattato ignifugo. EN 1021-1/2. IMO FTP Code 2010:Part 8. US Cal. Bull. 117-2013. UNI 9175 IIM. (Disponibile copia del test).  
**Manutenzione** Per favore seguire simboli ISO.

## ES

**Aplicación** Adecuado, para el uso en oficinas, hoteles, instituciones y hogares. Gran resistencia al desgaste.  
**Descripción** 45% lana virgen, peinada, 50% poliéster, 5% nilón. Anchura aprox. 140 cm. Peso aprox. 370 gr/ml. Hilo teñido. En los colores claros puede haber fibras de otro color. Posibles variaciones de color.  
**Filo** ↔  
**Resistencia al desgaste:** Aprox. 50.000 ciclos según el método Martindale EN ISO 12947.  
**Resistencia a la luz (ISO) 6-7. Relleno (EN ISO) 3-4. Solidez al frotamiento (ISO) seco 4-5, mojado 4-5. Absorción acústica (EN ISO 354) 0.50/Class D (estor), 0.80/Class B (cortina). Airflow 689 Pa s/m. Resistencia al fuego:** AS/NZS 3837 Class 2. ASTM E84 class A. BS 5852 Crib 5 con tratamiento. BS 5852 part 1 ignition source 0. BS 5852 part 1 con tratamiento. EN 1021-1/2. IMO FTP Code 2010:Part 8. US Cal. Bull. 117-2013. (Copia del informe de ensayos disponible).  
**Limpieza** Consulte los símbolos ISO.

## JP

**用途** オフィス、ホテル、各種施設、住宅インテリア。耐耗性大。  
**詳細** 45% ニューウール ウーステッド。50% ポリエステル。5% ナイロン。幅:140cm。重量:1mあたり約370g。糸染め。明色の場合異質繊維が混在する場合あり。色彩ニュアンスに多少の違いが生じる可能性あり。  
**耳、ふち、** ↔  
**テスト:**  
**磨耗:** マーチンデール法により摩擦お運動約50,000回。EN ISO 12947. **色褪せ保証:** (ISO) 6-7. **ピリング** (EN ISO) 3-4. **摩擦保証:** (ISO) 乾燥状態 4-5、濡れた状態 4-5. **吸音率** (EN ISO 354) 0.50/Class D (パネル状)、0.80/Class B (ドレープ状). **気流** 689 Pa s/m. **耐炎性:** AS/NZS 3837 Class 2. ASTM E84 class A. BS 5852 Crib 5 に到達可能。BS 5852 part 1 ignition source 0. 特殊耐炎処理を行うことにより、BS 5852 part 1 に到達可能。EN 1021-1/2. IMO FTP Code 2010:Part 8. US Cal. Bull. 117-2013. (テストレポートのコピー入手可能。)  
**手入れ**  
ISO シンボル参照。

## CN

**适用范围** 办公室, 宾馆酒店, 公共设施, 居家使用。耐耗性大。  
**成分** 45% 新羊毛, 精纺, 50% 聚酯纤维, 5% 尼龙。幅宽约55英寸(140cm)。重量约370克/延米。纱染色面料。浅色面料可能会有外来纤维。颜色可能稍有色差。  
**图纹方向** ↔  
**马丁代尔法** 约50,000转。EN ISO 12947. **光色牢度 (ISO) 6-7. 起毛起球 (EN ISO) 3-4. 摩擦色牢度 (ISO) 干燥4-5, 湿4-5. 吸音系数 (EN ISO 354) 0.50/Class D (隔断帘), 0.80/Class B (一般窗帘使用)。气流阻力 689 Pa s/m. 阻燃性:** AS/NZS 3837 Class 2. ASTM E84 class A. 特别耐火处理时BS 5852 Crib 5 可以满足。BS 5852 Part 1 ignition source 0. 特别耐火处理时BS 5852 part 1 可以满足。EN 1021-1/2. IMO FTP Code 2010:Part 8. US Cal. Bull. 117-2013. (可提供测试报告副本).  
**维护** 请参照ISO标志。



10 year warranty



Quality and environmental system accreditation according to ISO 9001 and ISO 14001.

\*ACT® Registered Certification Marks

Contact and further information [www.kvadrat.dk](http://www.kvadrat.dk)

US contact info: 1-800-620-9309