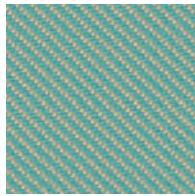


Relate

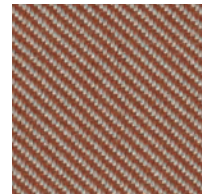
kvadrat



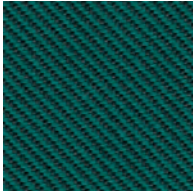
991



821



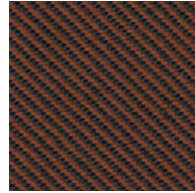
441



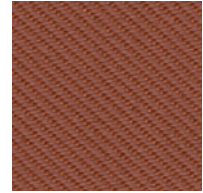
981



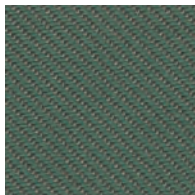
961



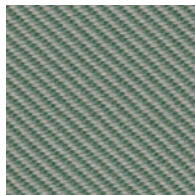
271



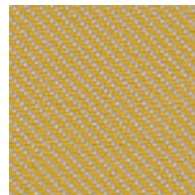
461



941



921



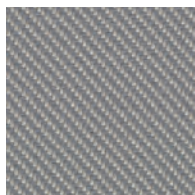
431



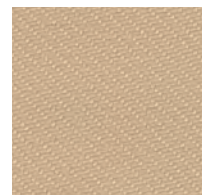
221



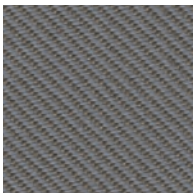
161



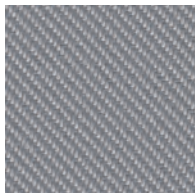
111



401



151



121

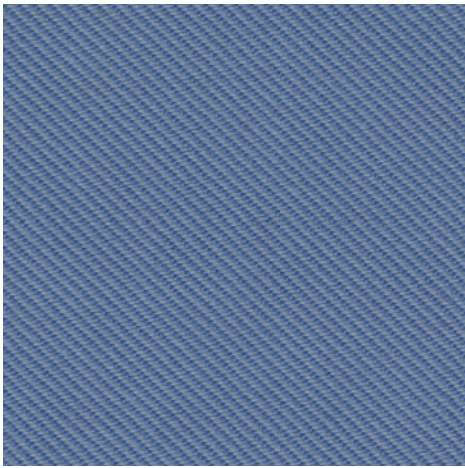


101

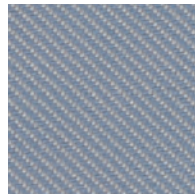


201

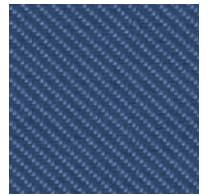
Relate



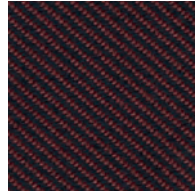
741



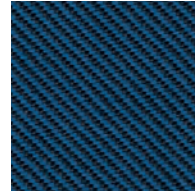
711



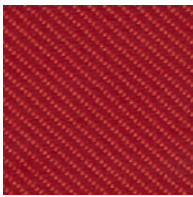
771



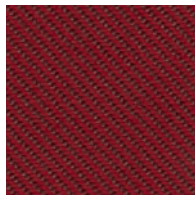
381



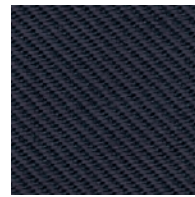
881



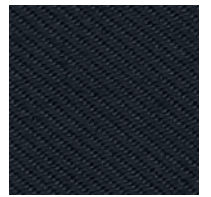
641



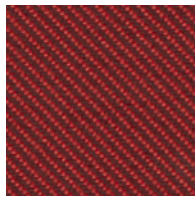
671



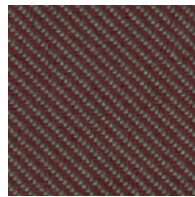
691



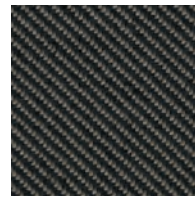
791



571



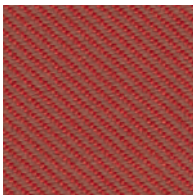
371



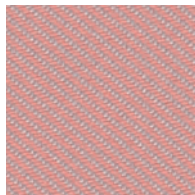
181



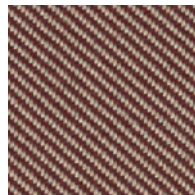
191



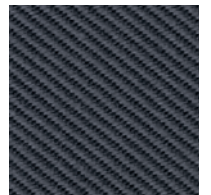
561



611



341



171

Relate

Designed by Patricia Urquiola

DK

Anvendelse Kontorer, hoteller, institutioner, private indretninger. Stor slidstyrke.
Beskrivelse 100% Trevira CS. Bredde ca. 140 cm. Vægt ca. 450 g/lbm. Garnfarvet. Nuanceforskell kan forekomme.
Ægkant ⇓
Slidstyrke: Ca. 80.000 slidbevægelser efter Martindale metoden. EN ISO 12947. **Lysægthed** (ISO) 5-7. **Pilling** (EN ISO) 4-5. **Gnidægthed** (ISO) tør 4-5, våd 4-5. **Lydsorption** (EN ISO 354) 0.50/Class D (fladt), 0.70/Class C (foldet). **Airflow** 2241 Pa s/m. **Flammesikring:** AS/NZS 3837 Class 2. ASTM E84 class A. ASTM E84 class B limet. BS 5852 Crib 5. BS 5852 part 1 med flammesikring. DIN 4102 B1. EN 1021-1/2. EN 13501 B-s1, d0. IMO FTP Code 2010:Part 8. NF D 60 013. NF P 92 507 M1. NFPA 701. SN 198 898 5.2. UNI 9175 11M. UNI 9177 classe 1. US Cal. Bull. 117-2013. ÖNORM B1 / Q1. (Kopi af testrapport kan rekvireres).
Vedligeholdelse Se ISO symboler. Krympning ca. 2% ved vask 60°C. Desinfektion, se www.kvadrat.dk.

UK/US

Application Offices, hotels, institutions, domestic use. Great durability. In accordance with California AB2998 or similar regulation in other states of North America, this product should not be used for residential upholstery in USA.
Description 100% Trevira CS. Width app. 55 inches (140 cm). Weight app. 14.4 oz/ly (450 g/lin.m). Yarn dyed. Colour differences may occur.
Selvedge/Direction ⇓
Abrasion: App. 80,000 rubs acc. to the Martindale method. EN ISO 12947. **Lightfastness** (ISO) 5-7. **Pilling** (EN ISO) 4-5. **Fastness to rubbing** (ISO) dry 4-5, wet 4-5. **Sound absorption** (EN ISO 354) 0.50/Class D (flat), 0.70/Class C (waved). **Airflow** 2241 Pa s/m. **Flame resistance:** AS/NZS 3837 Class 2. ASTM E84 class A. ASTM E84 class B adhered. BS 5852 Crib 5. BS 5852 part 1 with treatment. DIN 4102 B1. EN 1021-1/2. EN 13501 B-s1, d0. IMO FTP Code 2010:Part 8. NF D 60 013. NF P 92 507 M1. NFPA 701. SN 198 898 5.2. UNI 9175 11M. UNI 9177 classe 1. US Cal. Bull. 117-2013. ÖNORM B1 / Q1. (Copy of test report available).
Care Please see the ISO symbols. Shrinkage app. 2% when washed at 60°C. Disinfection, see www.kvadrat.dk.

DE

Anwendungsbereich Büros, Hotels, Objektbereich, privater Wohnbereich. Hohe Strapazierfähigkeit.
Beschreibung 100% Trevira CS. Breite ca. 140 cm. Gewicht ca. 450 g/m. Garngefärbt. Farbunterschiede können vorkommen.
Webkant ⇓
Scheuerfestigkeit: Ca. 80.000 Scheuerhübe nach der Martindale Methode. EN ISO 12947. **Lichtechtheit** (ISO) 5-7. **Pilling** (EN ISO) 4-5. **Reibechtheit** (ISO) trocken 4-5, nass 4-5. **Schallabsorption** (EN ISO 354) 0.50/Class D (glatt), 0.70/Class C (gefaltet). **Airflow** 2241 Pa s/m. **Flammenschutz:** AS/NZS 3837 Class 2. ASTM E84 class A. ASTM E84 class B verklebt. BS 5852 Crib 5. BS 5852 part 1 mit Ausrüstung. DIN 4102 B1. EN 1021-1/2. EN 13501 B-s1, d0. IMO FTP Code 2010:Part 8. NF D 60 013. NF P 92 507 M1. NFPA 701. SN 198 898 5.2. UNI 9175 11M. UNI 9177 classe 1. US Cal. Bull. 117-2013. ÖNORM B1 / Q1. (Testbericht verfügbar).
Pflege Siehe ISO Pflegesymbole. Wascheinlauf ca. 2% bei 60°C. Desinfektion, siehe www.kvadrat.dk.

NL

Toepassing Kantoren, hotels, instellingen, de privéfeer. Uitstekende slijtvastheid.
Omschrijving 100% Trevira CS. Breedte ca. 140 cm. Gewicht ca. 450 gr/str.m. Garengerfvd. Kleurverschillen kunnen optreden.
Zelfkant ⇓
Slijtvastheid: Ca. 80.000 toeren Martindale. EN ISO 12947. **Lichtechtheid** (ISO) 5-7. **Pilling** (EN ISO) 4-5. **Wrijfechtheid** (ISO) droog 4-5, nat 4-5. **Geluidsabsorptie** (EN ISO 354) 0.50/Class D (vlak), 0.70/Class C (geplooid). **Airflow** 2241 Pa s/m. **Brandwerendheid:** AS/NZS 3837 Class 2. ASTM E84 class A. ASTM E84 class B gelijmd. BS 5852 Crib 5. BS 5852 part 1 met behandelng. DIN 4102 B1. EN 1021-1/2. EN 13501 B-s1, d0. IMO FTP Code 2010:Part 8. NF D 60 013. NF P 92 507 M1. NFPA 701. SN 198 898 5.2. UNI 9175 11M. UNI 9177 classe 1. US Cal. Bull. 117-2013. ÖNORM B1 / Q1. (Op aanvraag sturen wij u graag een kopie van het testrapport toe).
Onderhoud Zie de ISO symbolen. Krimp ca. 2% bij 60°C. Desinfectie, www.kvadrat.dk.

FR

Domaine d'utilisation Tissu d'ameublement pour aménagement privé et public. Grande résistance.
Description 100% Trevira CS. Largeur env. 140 cm. Poids env. 450 g/m lg. Teinture sur fil. Ecart de couleur possibles.
Lisière ⇓
Résistance à l'abrasion: Env. 80.000 révolutions selon le procédé Martindale. EN ISO 12947. **Résistance à la lumière** (ISO) 5-7. **Boulochage** (EN ISO) 4-5. **Résistance au frottement** (ISO) sec 4-5, mouillé 4-5. **Absorption acoustique** (EN ISO 354) 0.50/Class D (à plat), 0.70/Class C (plié). **Airflow** 2241 Pa s/m. **Normes au feu:** AS/NZS 3837 Class 2. ASTM E84 class A. ASTM E84 class B collé. BS 5852 Crib 5. BS 5852 part 1 avec traitement. DIN 4102 B1. EN 1021-1/2. EN 13501 B-s1, d0. IMO FTP Code 2010:Part 8. NF D 60 013. NF P 92 507 M1. NFPA 701. SN 198 898 5.2. UNI 9175 11M. UNI 9177 classe 1. US Cal. Bull. 117-2013. ÖNORM B1 / Q1. (La copie du compte rendu des tests est disponible sur demande).
Entretien Voir les symboles ISO.
Rétrécissement: Env. 2% pour lavage à 60°C. Désinfection, voir www.kvadrat.dk.

IT

Destinazione d'uso Rivestimento per imbottiti casa e contract. Alta resistenza all'abrasione.
Caratteristiche 100% Trevira CS. Altezza circa 140 cm. Peso circa 450 gr/ml. Tinto in filo. Possibili differenze per colore.
Cimosa ⇓
Abrasioni: circa 80.000 cicli/metodo Martindale. EN ISO 12947. **Resistenza alla luce** (ISO) 5-7. **Pilling** (EN ISO) 4-5. **Resistenza allo sfregamento** (ISO) condizione a secco 4-5, condizione umido 4-5. **Assorbimento acustico** (EN ISO 354) 0.50/Class D (tenda a pannello (tesa)), 0.70/Class C (tenda arricciata). **Airflow** 2241 Pa s/m. **Ignifugazione:** AS/NZS 3837 Class 2. ASTM E84 class A. ASTM E84 class B incollato. BS 5852 Crib 5. BS 5852 part 1 trattato ignifugo. DIN 4102 B1. EN 1021-1/2. EN 13501 B-s1, d0. IMO FTP Code 2010:Part 8. NF D 60 013. NF P 92 507 M1. NFPA 701. SN 198 898 5.2. UNI 9175 11M. UNI 9177 classe 1. US Cal. Bull. 117-2013. ÖNORM B1 / Q1. (Disponibile copia del test).
Manutenzione Per favore seguire simboli ISO. Restringimento 2% quando lavata 60°C. Per disinfettare, vedi il sito www.kvadrat.dk.

ES

Aplicación Oficinas, hoteles, instituciones, uso doméstico. Gran resistencia al desgaste.
Descripción 100% Trevira CS. Anchura aprox. 140 cm. Peso aprox. 450 gr/ml. Hilo teñido. Posibles variaciones de color.
Filo ⇓
Resistencia al desgaste: Aprox. 80.000 ciclos según el método Martindale. EN ISO 12947. **Resistencia a la luz** (ISO) 5-7. **Relleno** (EN ISO) 4-5. **Solidez al frotamiento** (ISO) seco 4-5, mojado 4-5. **Absorción acústica** (EN ISO 354) 0.50/Class D (estor), 0.70/Class C (cortina). **Airflow** 2241 Pa s/m. **Resistencia al fuego:** AS/NZS 3837 Class 2. ASTM E84 class A. ASTM E84 class B adherido. BS 5852 Crib 5. BS 5852 part 1 con tratamiento. DIN 4102 B1. EN 1021-1/2. EN 13501 B-s1, d0. IMO FTP Code 2010:Part 8. NF D 60 013. NF P 92 507 M1. NFPA 701. SN 198 898 5.2. UNI 9175 11M. UNI 9177 classe 1. US Cal. Bull. 117-2013. ÖNORM B1 / Q1. (Copia del informe de ensayos disponible).
Mantenimiento Consulte los símbolos ISO. Encogimiento aprox. 2% en lavado a 60°C. Desinfección, visita www.kvadrat.dk.

JP

用途 オフィス、ホテル、各種施設、住宅インテリア。耐耗性大。
詳細 100% トレヴィーラ CS。幅：140 cm。重量：1m あたり約 450 g。糸染め。色彩ニューアンスに多少の違いが生じる可能性あり。
耳、ふち ⇓
テスト
磨耗: マーチンデール法により摩擦運動約 80.000 回。EN ISO 12947. **色褪せ保証:** (ISO) 5-7. **ピリング** (EN ISO) 4-5. **摩擦保証:** (ISO) 乾燥状態 4-5、濡れた状態 4-5. **吸音率** (EN ISO 354) 0.50/Class D (パネル状)、0.70/Class C (ドレープ状). **気流:** 2241 Pa s/m. **耐炎性:** AS/NZS 3837 Class 2. ASTM E84 class A. ASTM E84 class B 耐火性レベル1. BS 5852 Crib 5. 特殊耐炎処理を行うことにより、BS 5852 part 1 に到達可能。DIN 4102 B1. EN 1021-1/2. EN 13501 B-s1, d0. IMO FTP Code 2010:Part 8. NF D 60 013. NF P 92 507 M1. NFPA 701. SN 198 898 5.2. UNI 9175 11M. UNI 9177 classe 1. US Cal. Bull. 117-2013. ÖNORM B1 / Q1. (テストレポートのコピー入手可能。)
手入れ
ISO シンボル参照。60°C で洗浄した場合、縮み約 2%。消毒について? www.kvadrat.dkまで参照ください。

CN

适用范围 办公室, 宾馆酒店, 公共设施, 居家使用。耐磨性极佳。
成分 100% Trevira CS。幅宽55英寸(140cm)。重量450克/延米。纱染色面料。颜色可能稍有差。
图纹方向 ⇓
马丁代尔法 约80,000转。EN ISO 12947. **光照色牢度** (ISO) 5-7. **起毛起球** (EN ISO) 4-5. **耐磨色牢度** (ISO) 干燥4-5, 湿4-5. **吸音系数** (EN ISO 354) 0.50/Class D (隔断帘), 0.70/Class C (一般窗帘使用). **气流阻力** 2241 Pa s/m. **阻燃性:** AS/NZS 3837 Class 2. ASTM E84 class A. ASTM E84 class B 防火等级1. BS 5852 Crib 5. 特别耐火处理时BS 5852 part 1 可以满足。DIN 4102 B1. EN 1021-1/2. EN 13501 B-s1, d0. IMO FTP Code 2010:Part 8. NF D 60 013. NF P 92 507 M1. NFPA 701. SN 198 898 5.2. UNI 9175 11M. UNI 9177 classe 1. US Cal. Bull. 117-2013. ÖNORM B1 / Q1. (可提供测试报告副本).
维护 请参照ISO标志。水洗温度60度时收缩率在2%左右。消毒请参阅www.kvadrat.dk。



10 year warranty



Quality and environmental system accreditation according to ISO 9001 and ISO 14001.

*ACT® Registered Certification Marks

Contact and further information www.kvadrat.dk

US contact info: 1-800-620-9309