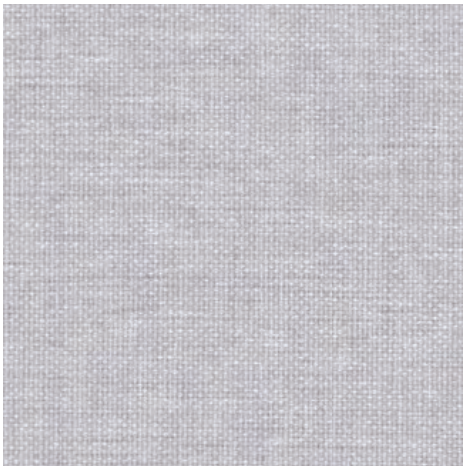


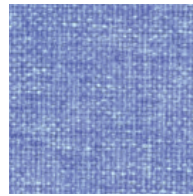
Hint

kvadrat

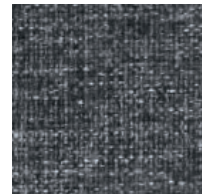
Hint



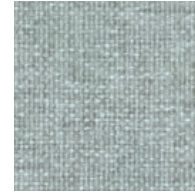
627



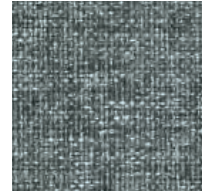
667



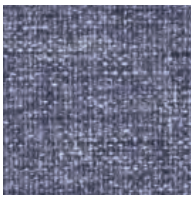
987



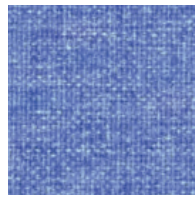
947



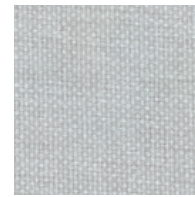
967



787



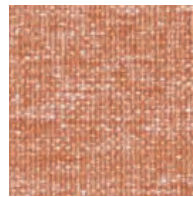
767



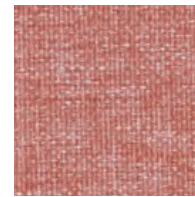
917



467



567



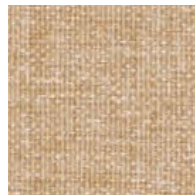
677



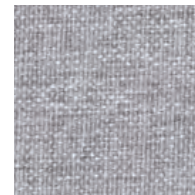
347



247



447



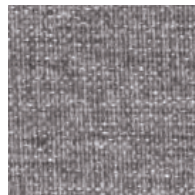
147



127



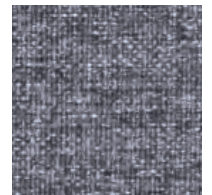
267



367



387



187

Hint

Designed by Giulio Ridolfo

DK

Anvendelse Skærmvægge, vægpaneler.
Beskrivelse 100% polyester FR. Bredde ca. 170 cm. Vægt ca. 300 g/lbm. Garnfarvet. Nuanceforskelle kan forekomme.
Ægkant ⇕
Lysægted (ISO) 5-6. **Pilling** (EN ISO) 4-5. **Gnidægted** (ISO) tør 4-5, våd 4-5.
Lydabsorption (EN ISO 354) 0.55/Class D (fladt), 0.85/Class B (foldet). **Airflow** 613 Pa s/m. **Flammesikring**: AS/NZS 3837 Class 1. ASTM E84 Class A. EN 13501, B-s1, d0. (Kopi af testrapport kan rekvireres).
Vedligeholdelse Se ISO symboler. Støvsugning. Undgå dampning.

UK

Application Screen and wall coverings.
Description 100% polyester FR. Width app. 67 inches (170 cm). Weight app. 300 g/lin.m. Yarn dyed. Colour differences may occur.
Selvedge ⇕
Lightfastness (ISO) 5-6. **Pilling** (EN ISO) 4-5. **Fastness to rubbing** (ISO) dry 4-5, wet 4-5.
Sound absorption (EN ISO 354) 0.55/Class D (flat), 0.85/Class B (waved). **Airflow** 613 Pa s/m. **Flame resistance**: AS/NZS 3837 Class 1. ASTM E84 Class A. EN 13501, B-s1, d0. (Copy of test report available).
Care Please see the ISO symbols. Vacuuming. Avoid steaming.

DE

Anwendungsbereich Trennwände und Wandbekleidungen.
Beschreibung 100% Polyester FR. Breite ca. 170 cm. Gewicht ca. 300 g/lfd.m. Garngefärbt. Farbunterschiede können vorkommen.
Webkant ⇕
Lichtechtheit (ISO) 5-6. **Pilling** (EN ISO) 4-5. **Reibechtheit** (ISO) trocken 4-5, nass 4-5.
Schallabsorption (EN ISO 354) 0.55/Class D (glatt), 0.85/Class B (gefaltet). **Airflow** 613 Pa s/m. **Flammschutz**: AS/NZS 3837 Class 1. ASTM E84 Class A. EN 13501, B-s1, d0. (Kopie von Prüfungsbericht verfügbar).
Pflege Siehe ISO Pflegesymbole. Staubsaugen. Dämpfen vermeiden.

NL

Toepassing Paneel- en wandbekleding.
Omschrijving 100% polyester FR. Breedte ca. 170 cm. Gewicht ca. 300 g/str. m. Garengerfd. Kleurverschillen kunnen optreden.
Zelfkant ⇕
Lichtechtheid (ISO) 5-6. **Pilling** (EN ISO) 4-5. **Wrijftechtheid** (ISO) droge 4-5, natte 4-5.
Geluidsabsorptie (EN ISO 354) 0.55/Class D (vlak), 0.85/Class B (geplooid). **Airflow** 613 Pa s/m. **Brandvrijheid**: AS/NZS 3837 Class 1. ASTM E84 Class A. EN 13501, B-s1, d0. (Op aanvraag sturen wij U graag een kopie van het testrapport toe).
Onderhoud Zie de ISO symbolen. Stofzuigen. Niet stomen.

FR

Domaine d'utilisation Cloisons et murs.
Description 100% polyester FR. Largeur env. 170 cm. Poids env. 300 g/m lg. Teinture sur fil. Ecarts des coloris possibles.
Lisière ⇕
Résistance à la lumière (ISO) 5-6. **Boulochage** (EN ISO) 4-5. **Résistance au frottement** (ISO) sec 4-5, mouillé 4-5. **Absorption acoustique** (EN ISO 354) 0.55/Class D (à plat), 0.85/Class B (plié). **Airflow** 613 Pa s/m. **Normes au feu**: AS/NZS 3837 Class 1. ASTM E84 Class A. EN 13501, B-s1, d0. (La copie du compte rendu des tests est disponible sur demande).
Entretien Voir les symboles ISO. Passer l'aspirateur. Pas de vapeur.

IT

Destinazione d'uso Panelli.
Caratteristiche 100% poliestere FR. Altezza circa 170 cm. Peso circa 300 gr/mtl. Tinto in filo. Possibili differenze per colore.
Cimosa ⇕
Resistenza alla luce (ISO) 5-6. **Pilling** (EN ISO) 4-5. **Resistenza allo sfregamento** (ISO) condizione a secco 4-5, condizione umido 4-5. **Assorbimento acustico** (EN ISO 354) 0.55/Class D (tenda a pannello (tesa)), 0.85/Class B (tenda arricciata). **Airflow** 613 Pa s/m. **Ignifugazione**: AS/NZS 3837 Class 1. ASTM E84 Class A. EN 13501, B-s1, d0. (Disponibile copia del test).
Manutenzione Per favore seguire simboli ISO. Utilizzare periodicamente aspirapolvere con beccuccio per imbottiti. Non vaporizzare.

ES

Aplicación Cortinas y revestimientos de pared.
Descripción 100% poliéster FR. Anchura aprox. 170 cm. Peso aprox. 300 gr/ml. Teñido en hilado. Posibles variaciones de tintadas.
Filo ⇕
Estabilidad del color a la luz (ISO) 5-6. **Relleno** (EN ISO) 4-5. **Solidez al frotamiento** (ISO) seco 4-5, mojado 4-5. **Absorción acústica** (EN ISO 354) 0.55/Class D (estor), 0.85/Class B (cortina). **Airflow** 613 Pa s/m. **Resistencia al fuego**: AS/NZS 3837 Class 1. ASTM E84 Class A. EN 13501, B-s1, d0. (Copia del informe de ensayos disponible).
Limpieza Consulte los símbolos ISO. Limpieza en seco. Evitar utilizar vapor.

JP

用途 間仕切り、壁紙用テクスタイル。
詳細 100% FRポリエステル。幅：170 cm。重量：1mあたり約300 g。糸染め。色彩ニューアンスに多少の違いが生じる可能性あり。
耳、ふち ⇕
テスト：
色褪せ保証：(ISO) 5-6。 **ピリング** (EN ISO) 4-5。 **摩擦保証**：(ISO) 乾燥状態 4-5、濡れた状態 4-5。 **吸音率** (EN ISO 354) 0.55/Class D (バネル状)、0.85/Class B (ドレープ状)。 **気流**：613 Pa s/m。 **耐炎性**：AS/NZS 3837 Class 1。 ASTM E84 Class A。 EN 13501, B-s1, d0。(テストレポートのコピー入手可能。)
手入れ
ISO シンボル参照。掃除機で吸い取る。スチームアイロンのご使用はお控えください。

CN

适用范围 屏风及墙面软包用面料。
成分 100%阻燃涤纶。幅宽约67英寸(170cm)。重量约300克/延米。纱染色面料。颜色可能稍有色差。
图纹方向 ⇕
光照色牢度 (ISO) 5-6。 **起毛起球** (EN ISO) 4-5。 **摩擦色牢度** (ISO) 干燥4-5, 湿4-5。 **吸声系数** (EN ISO 354) 0.55/Class D (隔断帘), 0.85/Class B (一般窗帘使用)。 **气流阻力** 613 Pa s/m。 **阻燃性**: AS/NZS 3837 Class 1, ASTM E84 Class A, EN 13501, B-s1, d0。(可提供测试报告副本)。
维护 请参照ISO标志。定期吸尘。请勿使用蒸汽熨斗熨烫。



10 year warranty