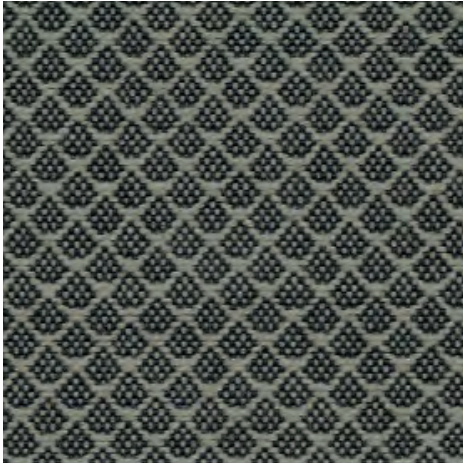


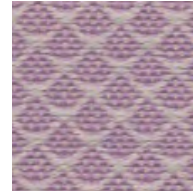
Jaali

**kvadrat**

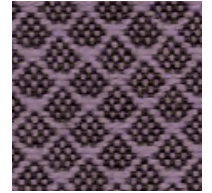
Jaali



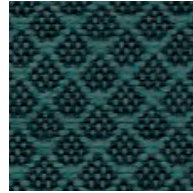
961



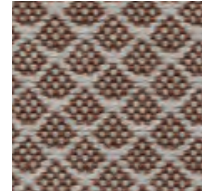
611



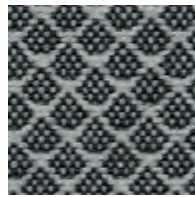
671



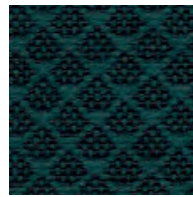
871



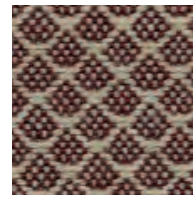
341



951



991



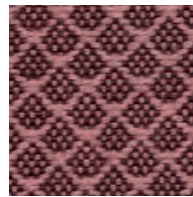
571



201



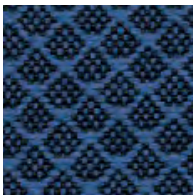
561



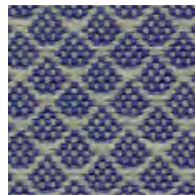
651



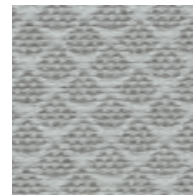
591



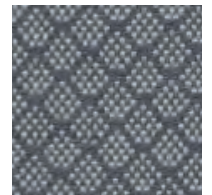
781



761



101



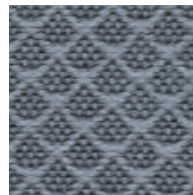
121



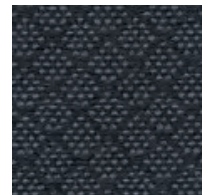
791



751



141



171

## Jaali

Designed by Doshi Levien

## DK

**Anvendelse** Kontorer, hoteller, institutioner, private indretninger. Stor slidstyrke.

**Beskrivelse** 92% ny uld, kamgarn, 8% nylon. Bredde ca. 140 cm. Vægt ca. 520 g/lbm. Garnfarvet. Nuanceforskel kan forekomme.

**Ægkant** ⇕

**Slidstyrke:** Ca. 80.000 slidbevægelser efter Martindale metoden EN ISO 12947. **Lysægthed** (ISO) 6-7. **Pilling** (EN ISO) 4. **Gnidægthed** (ISO) tør 4-5, våd 3-5. **Flammesikring:** AS/NZS 1530.3. AS/NZS 3837 Class 2. BS 5852 Crib 5 med flammesikring. BS 5852 ignition source 3. BS 5852 part 1. EN 1021-1/2. IMO FTP Code 2010:Part 8. NF D 60 013. SN 198 898 5.3 med flammesikring. UNI 9175 11M. US Cal. Bull. 117-2013. (Kopi af testrapport kan rekvireres).

**Vedligeholdelse** Se ISO symboler.

## UK/US

**Application** Offices, hotels, institutions, domestic use. Great durability.

**Description** 92% new wool, worsted, 8% nylon. Width app. 55 inches (140 cm). Weight app. 16.7 oz/ly (520 g/lin.m). Yarn dyed. Colour differences may occur.

**Selvedge/Direction** ⇕

**Abrasion:** App. 80,000 rubs acc. to the Martindale method EN ISO 12947.

**Lightfastness** (ISO) 6-7. **Pilling** (EN ISO) 4.

**Fastness to rubbing** (ISO) dry 4-5, wet 3-5.

**Flame resistance:** AS/NZS 1530.3. AS/NZS 3837 Class 2. BS 5852 Crib 5 with treatment. BS 5852 ignition source 3. BS 5852 part 1. EN 1021-1/2. IMO FTP Code 2010:Part 8. NF D 60 013. SN 198 898 5.3 with treatment. UNI 9175 11M. US Cal. Bull. 117-2013. (Copy of test report available).

**Care** Please see the ISO symbols.

## DE

**Anwendungsbereich** Büros, Hotels, Objektbereich, privater Wohnbereich. Hohe Strapazierfähigkeit.

**Beschreibung** 92% Schurwolle, Kammgarn, 8% Nylon. Breite ca. 140 cm. Gewicht ca. 520 g/m. Garngefärbt. Farbunterschiede können vorkommen.

**Webkant** ⇕

**Scheuerfestigkeit:** Ca. 80.000 Scheuerhübe nach der Martindale Methode EN ISO 12947.

**Lichtechtheit** (ISO) 6-7. **Pilling** (EN ISO) 4.

**Reibechtheit** (ISO) trocken 4-5, nass 3-5.

**Flammenschutz:** AS/NZS 1530.3. AS/NZS 3837 Class 2. BS 5852 Crib 5 mit Ausrüstung. BS 5852 ignition source 3. BS 5852 part 1. EN 1021-1/2. IMO FTP Code 2010:Part 8. NF D 60 013. SN 198 898 5.3 mit Ausrüstung. UNI 9175 11M. US Cal. Bull. 117-2013. (Testbericht verfügbar).

**Pflege** Siehe ISO Pflegesymbole.

## NL

**Toepassing** Kantoren, hotels, instellingen, de privésector. Uitstekende slijtvastheid.

**Omschrijving** 92% scheerwol, kamgaren, 8% nylon. Breedte ca. 140 cm. Gewicht ca. 520 gr/str. m. Garengeverfd. Kleurverschillen kunnen optreden.

**Zelfkant** ⇕

**Slijtvastheid:** Ca. 80.000 toeren Martindale EN ISO 12947. **Lichtechtheid** (ISO) 6-7. **Pilling** (EN ISO) 4. **Wrijftechtheid** (ISO) droog 4-5, nat 3-5.

**Brandwerendheid:** AS/NZS 1530.3. AS/NZS 3837 Class 2. BS 5852 Crib 5 met behandeling. BS 5852 ignition source 3. BS 5852 part 1. EN 1021-1/2. IMO FTP Code 2010:Part 8. NF D 60 013. SN 198 898 5.3 met behandeling. UNI 9175 11M. US Cal. Bull. 117-2013. (Op aanvraag sturen wij u graag een kopie van het testrapport toe).

**Onderhoud** Zie de ISO symbolen.

## FR

**Domaine d'utilisation** Tissu d'ameublement pour aménagement privé et public. Grande résistance.

**Description** 92% laine vierge, peigné, 8% nylon. Largeur env. 140 cm. Poids env. 520 g/m lg. Teinture au fil. Ecart de coloris possibles.

**Lisière** ⇕

**Résistance à l'abrasion:** Env. 80.000 révolutions selon le procédé Martindale EN ISO 12947. **Résistance à la lumière** (ISO) 6-7. **Boulochage** (EN ISO) 4. **Résistance au frottement** (ISO) sec 4-5, mouillé 3-5. **Normes au feu:** AS/NZS 1530.3. AS/NZS 3837 Class 2.

BS 5852 Crib 5 avec traitement. BS 5852 ignition source 3. BS 5852 part 1. EN 1021-1/2. IMO FTP Code 2010:Part 8. NF D 60 013. SN 198 898 5.3 avec traitement. UNI 9175 11M. US Cal. Bull. 117-2013. (La copie du compte rendu des tests est disponible sur demande).

**Entretien** Voir les symboles ISO.

## IT

**Destinazione d'uso** Rivestimento per imbottiti casa e contract. Alta resistenza all'abrasione.

**Caratteristiche** 92% lana vergine, pettinata, 8% nylon. Altezza circa 140 cm. Peso circa 520 gr/mtl. Tinto in filo. Possibili differenze per colore.

**Cimosa** ⇕

**Abrasion:** circa 80.000 cicli/metodo Martindale EN ISO 12947. **Resistenza alla luce** (ISO) 6-7. **Pilling** (EN ISO) 4. **Resistenza allo sfregamento** (ISO) condizione secco 4-5, condizione umido 3-5. **Ignifugazione:** AS/NZS 1530.3. AS/NZS 3837 Class 2. BS 5852 Crib 5 trattato ignifugo. BS 5852 ignition source 3. BS 5852 part 1. EN 1021-1/2. IMO FTP Code 2010:Part 8. NF D 60 013. SN 198 898 5.3 trattato ignifugo. UNI 9175 11M. US Cal. Bull. 117-2013. (Disponibile copia del test).

**Manutenzione** Per favore seguire simboli ISO.

## ES

**Aplicación** Oficinas, hoteles, instituciones, uso doméstico. Gran resistencia al desgaste.

**Descripción** 92% lana virgen, peinada, 8% nilón. Anchura aprox. 140 cm. Peso aprox. 520 gr/ml. Hilo teñido. Posibles variaciones de color.

**Filo** ⇕

**Resistencia al desgaste:** Aprox. 80.000 ciclos según el método Martindale EN ISO 12947.

**Resistencia a la luz** (ISO) 6-7. **Relleno** (EN ISO) 4. **Solidez al frotamiento** (ISO) seco 4-5,

mojado 3-5. **Resistencia al fuego:** AS/NZS 1530.3. AS/NZS 3837 Class 2. BS 5852 Crib 5 con tratamiento. BS 5852 ignition source 3. BS 5852 part 1. EN 1021-1/2. IMO FTP Code 2010:Part 8. NF D 60 013. SN 198 898 5.3 con tratamiento. UNI 9175 11M. US Cal. Bull. 117-2013. (Copia del informe de ensayos disponible).

**Mantenimiento** Consulte los símbolos ISO.

## JP

**用途** オフィス、ホテル、各種施設、住宅インテリア。耐耗性大。

**詳細** 92% ニューウール。ウーステッド、8% ナイロン。幅:140 cm。重量:1m あたり約520 g。糸染め。色彩ニュアンスに多少の差が生じる可能性あり。

**耳、ふち、** ⇕

**磨耗:** マーチンデール法により磨耗運動約80,000回。EN ISO 12947. **色あせ保証** (ISO) 6-7. **ピリング** (EN ISO) 4. **摩擦保証** (ISO) 乾燥状態 4-5、濡れた状態 3-5. **耐炎性:** AS/NZS 1530.3. AS/NZS 3837 Class 2. 特殊耐炎処理を行うことにより、BS 5852 Crib 5 に到達可能。BS 5852 発火源3. BS 5852 part 1. EN 1021-1/2. IMO FTP Code 2010:Part 8. NF D 60 013. に到達可能。特殊耐炎処理を行うことにより、SN 198 898 5.3 に到達可能。UNI 9175 11M. US Cal. Bull. 117-2013. (テストレポート入手可能。)

**手入れ**

ISO シンボル参照。

## CN

**适用范围** 办公室、宾馆酒店、公共设施、居家使用。耐耗性大。

**成分** 92%新羊毛，精纺，8%尼龙。幅宽约55英寸(140cm)。重量约520克/延米。纱染色面料。颜色可能稍有色差。

**图纹方向** ⇕

**马丁代尔法**约80,000转。EN ISO 12947. **光照色牢度** (ISO) 6-7. **起毛起球** (EN ISO) 4. **摩擦色牢度** (ISO) 干燥4-5、湿3-5. **阻燃性:** AS/NZS 1530.3. AS/NZS 3837 Class 2. 特别耐火处理时BS 5852 Crib 5 可以满足。BS 5852 点火源3. BS 5852 part 1. EN 1021-1/2. IMO FTP Code 2010:Part 8. NF D 60 013. 特别耐火处理时SN 198 898 5.3 可以满足。UNI 9175 11M. US Cal. Bull. 117-2013. (可提供测试报告副本)。

**维护** 请参照ISO标志。



Quality and environmental system accreditation according to ISO 9001 and ISO 14001.

\*ACT® Registered Certification Marks

Contact and further information [www.kvadrat.dk](http://www.kvadrat.dk)

10 year warranty



US contact info: 1-800-620-9309