

Letters

kvadrat

Letters



440



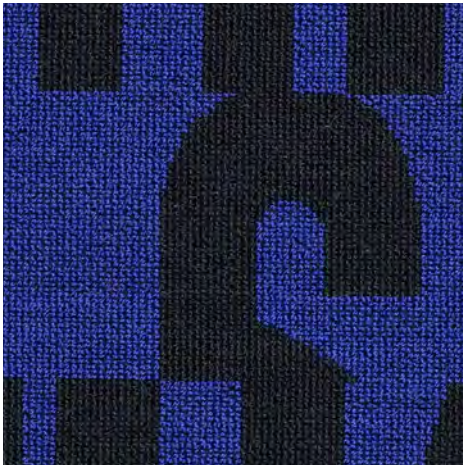
540



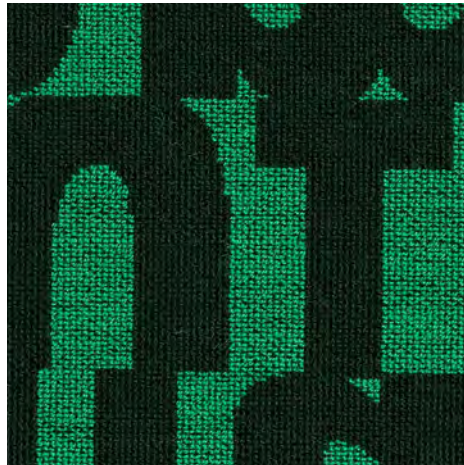
650



640



750

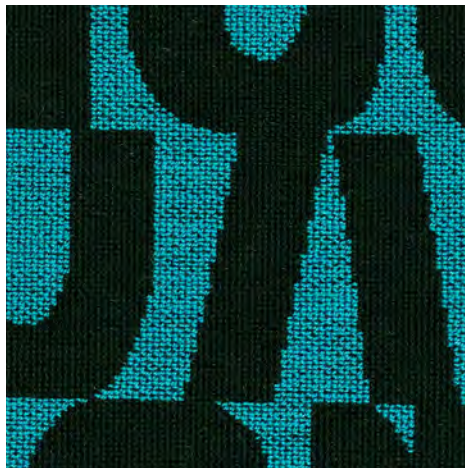


950

Letters



140



840

Letters

Designed by Gunnar Aagaard Andersen

DK

Anvendelse Kontorer, hoteller, institutioner, private indretninger. Stor slidstyrke.
Beskrivelse 42% ny uld, 8% nylon, 50% bomuld. Bredde ca. 140 cm. Vægt ca. 720 g/lbm. Rapport ca. 82 cm. Garnfarvet. Nuanceforskkel kan forekomme.

Ægkant ⇅

Slidstyrke: Ca. 100.000 slidbevægelser efter Martindale metoden EN ISO 12947. **Lysægthed** (ISO) 6-7. **Pilling** (EN ISO) 4. **Gnidægthed** (ISO) tør 4, våd 4. **Flammesikring:** AS/NZS 1530.3. AS/NZS 3837 Class 1. BS 5852 Crib 5. EN 1021-1/2. IMO FTP Code 2010:Part 8. NF D 60 013. UNI 9175 11M. US Cal. Bull. 117-2013. (Kopi af testrapport kan rekvireres).

Vedligeholdelse Se ISO symboler.

UK/US

Application Offices, hotels, institutions, domestic use. Great durability.

Description 42% new wool, 8% nylon, 50% cotton. Width app. 55 inches (140 cm). Weight app. 23.1 oz/ly (720 g/lin.m). Repeat app. 32.3 inches (82 cm). Yarn dyed. Colour differences may occur.

Selvedge/Direction ⇅

Abrasion: App. 100,000 rubs acc. to the Martindale method EN ISO 12947. **Lightfastness** (ISO) 6-7. **Pilling** (EN ISO) 4. **Fastness to rubbing** (ISO) dry 4, wet 4. **Flame resistance:** AS/NZS 1530.3. AS/NZS 3837 Class 1. BS 5852 Crib 5. EN 1021-1/2. IMO FTP Code 2010:Part 8. NF D 60 013. UNI 9175 11M. US Cal. Bull. 117-2013. (Copy of test report available). **Care** Please see the ISO symbols.

DE

Anwendungsbereich Büros, Hotels, Objektbereich, privater Wohnbereich. Hohe Strapazierfähigkeit.

Beschreibung 42% Schurwolle, 8% Nylon, 50% Baumwolle. Breite ca. 140 cm. Gewicht ca. 720 g/m. Rapport ca. 82 cm. Garngefärbt. Farbunterschiede können vorkommen.

Webkant ⇅

Scheuerfestigkeit: Ca. 100.000 Scheuerhübe nach der Martindale Methode EN ISO 12947. **Lichtechtheit** (ISO) 6-7. **Pilling** (EN ISO) 4. **Reibechtheit** (ISO) trocken 4, nass 4. **Flammenschutz:** AS/NZS 1530.3. AS/NZS 3837 Class 1. BS 5852 Crib 5. EN 1021-1/2. IMO FTP Code 2010:Part 8. NF D 60 013. UNI 9175 11M. US Cal. Bull. 117-2013. (Testbericht verfügbar). **Pflege** Siehe ISO Pflegesymbole.

NL

Toepassing Kantoren, hotels, instellingen, de privéfeer. Uitstekende slijtvastheid.

Omschrijving 42% scheerwol, 8% nylon, 50% katoen. Breedte ca. 140 cm. Gewicht ca. 720 gr/str. m. Patroonherhaling ca. 82 cm. Garengervefd. Kleurverschillen kunnen optreden.

Zelfkant ⇅

Slijtvastheid: Ca. 100.000 toeren Martindale EN ISO 12947. **Lichtechtheid** (ISO) 6-7. **Pilling** (EN ISO) 4. **Wrijftechtheid** (ISO) droog 4, nat 4. **Brandwerendheid:** AS/NZS 1530.3. AS/NZS 3837 Class 1. BS 5852 Crib 5. EN 1021-1/2. IMO FTP Code 2010:Part 8. NF D 60 013. UNI 9175 11M. US Cal. Bull. 117-2013. (Op aanvraag sturen wij u graag een kopie van het testrapport toe). **Onderhoud** Zie de ISO symbolen.

FR

Domaine d'utilisation Tissu d'ameublement pour aménagement privé et public. Grande résistance.

Description 42% laine vierge, 8% nylon, 50% coton. Largeur env. 140 cm. Poids env. 720 g/m lg. Raccord env. 82 cm. Teinture sur fil. Ecart des coloris possibles.

Lisière ⇅

Résistance à l'abrasion: Env. 100.000 révolutions selon le procédé Martindale EN ISO 12947. **Résistance à la lumière** (ISO) 6-7. **Boulochage** (EN ISO) 4. **Résistance au frottement** (ISO) sec 4, mouillé 4. **Normes au feu:** AS/NZS 1530.3. AS/NZS 3837 Class 1. BS 5852 Crib 5. EN 1021-1/2. IMO FTP Code 2010:Part 8. NF D 60 013. UNI 9175 11M. US Cal. Bull. 117-2013. (La copie du compte rendu des tests est disponible sur demande).

Entretien Voir les symboles ISO.

IT

Destinazione d'uso Rivestimento per imbottiti casa e contract. Alta resistenza all'abrasione.

Caratteristiche 42% lana vergine, 8% nylon, 50% cotone. Altezza circa 140 cm. Peso circa 720 gr/mtl. Rapporto circa 82 cm. Tinto in filo. Possibili differenze per colore.

Cimosa ⇅

Abrasion: circa 100.000 cicli/metodo Martindale EN ISO 12947. **Resistenza alla luce** (ISO) 6-7. **Pilling** (EN ISO) 4. **Resistenza allo sfregamento** (ISO) condizione a secco 4, condizione umido 4. **Ignifugazione:** AS/NZS 1530.3. AS/NZS 3837 Class 1. BS 5852 Crib 5. EN 1021-1/2. IMO FTP Code 2010:Part 8. NF D 60 013. UNI 9175 11M. US Cal. Bull. 117-2013. (Disponibile copia del test).

Manutenzione Per favore seguire simboli ISO.

ES

Aplicación Oficinas, hoteles, instituciones, uso doméstico. Gran resistencia al desgaste.
Descripción 42% lana virgen, 8% nilón, 50% algodón. Anchura aprox. 140 cm. Peso aprox. 720 gr/ml. Repetición aprox. 82 cm. Hiló teñido. Posibles variaciones de color.

Filo ⇅

Resistencia al desgaste: Aprox. 100.000 ciclos según el método Martindale EN ISO 12947. **Resistencia a la luz** (ISO) 6-7. **Relleño** (EN ISO) 4. **Solidez al frotamiento** (ISO) seco 4, mojado 4. **Resistencia al fuego:** AS/NZS 1530.3. AS/NZS 3837 Class 1. BS 5852 Crib 5. EN 1021-1/2. IMO FTP Code 2010:Part 8. NF D 60 013. UNI 9175 11M. US Cal. Bull. 117-2013. (Copia del informe de ensayos disponible). **Mantenimiento** Consulte los símbolos ISO.

JP

用途 オフィス、ホテル、各種施設、住宅インテリア。耐耗性大。

詳細 42% ニューウール、8% ナイロン、50% 綿。幅：140 cm。重量：1m あたり約 720 g。パターンの繰り返し約 82cm。糸染め。色彩ニューアンスに多少の差が生じる可能性あり。

耳、ふち、⇅

テスト

磨耗: マーチンデール法により磨耗運動約 100,000 回、EN ISO 12947。 **色褪せ保証:** (ISO) 6-7。 **ピリング** (EN ISO) 4。 **摩擦保証:** (ISO) 乾燥状態 4、濡れた状態 4。 **耐炎性:** AS/NZS 1530.3。 AS/NZS 3837 Class 1。 BS 5852 Crib 5。 EN 1021-1/2。 IMO FTP Code 2010:Part 8。 NF D 60 013。 UNI 9175 11M。 US Cal. Bull. 117-2013。 (テストレポートのコピー入手可能。)

手入れ

ISO シンボル参照。

CN

适用范围 办公室, 宾馆酒店, 公共设施, 居家使用。耐耗性大。

成分 42% 新羊毛, 8% 尼龙, 50% 棉。幅宽 55 英寸 (140cm)。重量 720 克/延米, 纱染色面料。颜色可能稍有 色差。

织边方向 ⇅

马丁代尔法 约 100,000 转。 EN ISO 12947。 **光照色牢度** (ISO) 6-7。 **起毛起球** (EN ISO) 4。 **摩擦色牢度** (ISO) 干燥 4, 湿 4。 **阻燃性:** AS/NZS 1530.3。 AS/NZS 3837 Class 1。 BS 5852 Crib 5。 EN 1021-1/2。 IMO FTP Code 2010:Part 8。 UNI 9175 11M。 US Cal. Bull. 117-2013。 (可提供测试报告副本)。

维护 请参照 ISO 标志。



10 year warranty



Quality and environmental system accreditation according to ISO 9001 and ISO 14001.

*ACT® Registered Certification Marks

Contact and further information www.kvadrat.dk

US contact info: 1-800-620-9309