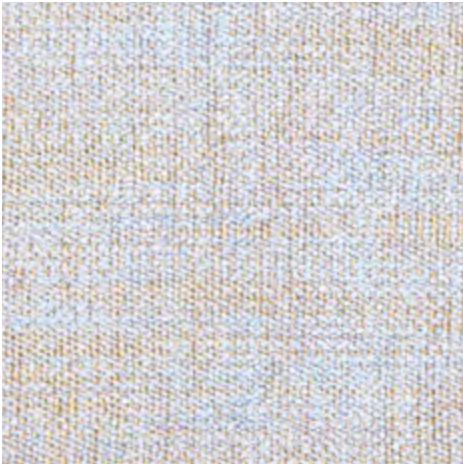


Maple

kvadrat

Maple



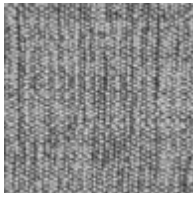
732



832



542



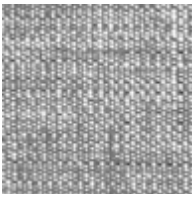
162



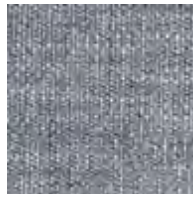
742



722



132



762



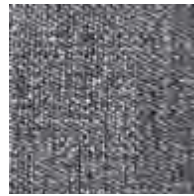
792



112



102



192

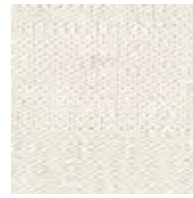
Maple



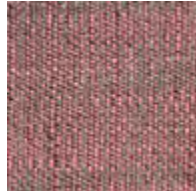
342



332



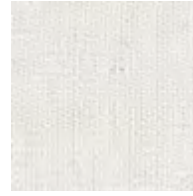
212



662



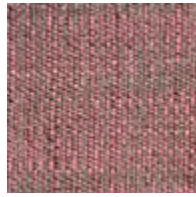
222



202



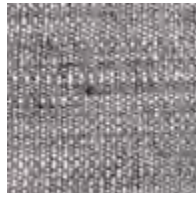
362



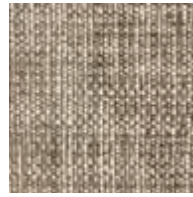
562



232



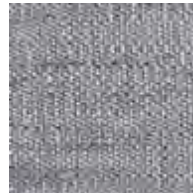
862



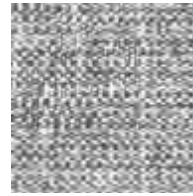
352



392



172



142

Maple

Designed by Åsa Pärson

DK

Anvendelse Møbelstof til såvel privat som offentligt indretning.

Beskrivelse 81% viskose, 15% hør, 4% polyester. Non-woven polyester backing. Bredde ca. 140 cm. Vægt ca. 850 g/lbm. Garnfarvet. Nuanceforskel kan forekomme.

Ægkant ↓

Slidstyrke Ca. 30.000 slidbevægelser efter Martindale metoden EN ISO 12947. **Lysægtighed** (ISO) 5-7. **Pilling** (EN ISO) 4-5. **Gnidægtighed** (ISO) tør 4-5, våd 4-5. **Airflow** 7455 Pa s/m. **Flammesikring**: AS/NZS 1530.3. AS/NZS 3837 Class 2. BS 5852 Crib 5 med flammesikring. BS 5852 part 1. EN 1021-1/2. IMO FTP Code 2010:Part 8. NFPA 260. US Cal. Bull. 117-2013. (Kopi af testrapport kan rekvireres).

Vedligeholdelse Se ISO symboler. Tekstilet bør støvsuges (med møbelstof mundstykke) og/eller børstes med en blød børste. Mørkere skjolder efter vandspild og/eller plet fjerning kan forekomme. Desuden kan trykmærker forekomme ved brug. Skjolder og trykmærker fjernes ved at børste tekstilet med en blød børste i fugtig tilstand. Tekstilet fugtes ved at forstøve rent (helst demineraliseret) vand eller placere et fugtigt klæde på hele fladen. Lad tekstilet tørre helt inden ibrugtagning. Desinfektion, se kvadrat.dk.

UK/US

Application Upholstery for both domestic and public decoration.

Description 81% viscose, 15% linen, 4% polyester. Non-woven polyester backing. Width app. 55 inches (140 cm). Weight app. 850 g/lin.m, 27.3 oz/ly. Yarn dyed. Colour differences may occur.

Selvedge/Direction ↓

Abrasion: App. 30.000 rubs acc. to the Martindale method EN ISO 12947. **Lightfastness** (ISO) 5-7. **Pilling** (EN ISO) 4-5. **Fastness to rubbing** (ISO) dry 4-5, wet 4-5. **Airflow** 7455 Pa s/m. **Flame resistance**: AS/NZS 1530.3. AS/NZS 3837 Class 2. BS 5852 Crib 5 with treatment. BS 5852 part 1. EN 1021-1/2. IMO FTP Code 2010:Part 8. NFPA 260. US Cal. Bull. 117-2013. (Copy of test report available).

Care Please see the ISO symbols. We recommend to vacuum the textile frequently by using the upholstery brush or, alternatively, brushing the textile with a soft brush. Darker spots from water spills or as a result of stain removal can occur. In addition, pressure marks can occur during usage. Spots and pressure marks can be removed by brushing the textile with a soft brush in moist condition and in direction of the pile. Moisten the textile by placing a damp cloth on the whole surface or spraying it with distilled water. Let the textile dry completely before usage. Disinfection, see kvadrat.dk.

DE

Anwendungsbereich Möbelstoff wohlgeeignet im sowohl privaten als öffentlichen Wohnbereich.

Beschreibung 81% Viskose, 15% Leinen, 4% Polyester. Polyester Faservliesbeschichtung. Breite ca. 140 cm. Gewicht ca. 850 g/lfd.m. Garnefarbt. Farbunterschiede können vorkommen.

Webkante ↓

Scheuerfestigkeit: Ca. 30.000 Scheuerhübe gemäss der Martindale Methode EN ISO 12947. **Lichtechtheit** (ISO) 5-7. **Pilling** (EN ISO) 4-5. **Reibechtheit** (ISO) trocken 4-5, nass 4-5. **Airflow** 7455 Pa s/m. **Flammschutz**: AS/NZS 1530.3. AS/NZS 3837 Class 2. BS 5852 Crib 5 mit Ausrüstung. BS 5852 part 1. EN 1021-1/2. IMO FTP Code 2010:Part 8. NFPA 260. US Cal. Bull. 117-2013. (Testbericht verfügbar).

Pflege Siehe ISO Pflegesymbole. Wir empfehlen, das Textil häufig mit der Polsterbürste abzusaugen oder alternativ mit einer weichen Bürste zu bürsten. Durch verschüttetes Wasser oder durch Fleckenentfernung können dunklere Stellen auftreten. Zudem können mit der Nutzung Sitzspiegel auftreten. Flecken und Sitzspiegel können durch Bürsten des Textils im feuchten Zustand mit einer weichen Bürste in Florrichtung entfernt werden. Befeuchten Sie das Textil, indem Sie ein feuchtes Tuch auf die komplette Oberfläche legen oder es mit destilliertem Wasser einsprühen. Lassen Sie das Textil vor Verwendung vollständig trocknen. Desinfektion, siehe kvadrat.dk.

NL

Toepassing Uitstekend toepasbaar zowel in particuliere woningen als voor projecten.

Omschrijving 81% viscosse, 15% linnen, 4% polyester. Non-woven polyester backing. Breedte ca. 140 cm. Gewicht ca. 850 g/str. m. Garengeverfd. Kleurverschillen kunnen optreden.

Zelfkant ↓

Slijtvaastheid: Ca. 30.000 toeren Martindale EN ISO 12947. **Lichtechtheid** (ISO) 5-7. **Pilling** (EN ISO) 4-5. **Wrijftechtheid** (ISO) droge 4-5, natte 4-5. **Airflow** 7455 Pa s/m. **Brandwerendheid**: AS/NZS 1530.3. AS/NZS 3837 Class 2. BS 5852 Crib 5 met behandeling. BS 5852 part 1. EN 1021-1/2. IMO FTP Code 2010:Part 8. NFPA 260. US Cal. Bull. 117-2013. (Op aanvraag sturen wij U graag een kopie van het testrapport toe).

Onderhoud Zie de ISO symbolen. We raden aan om de stof regelmatig te stofzuigen met de meubelborstel of de stof te borstelen met een zachte borstel. Er kunnen donkere plekken ontstaan bij het morsen van water of als gevolg van vlekverwijdering. Bovendien kunnen er afdrukken ontstaan tijdens het gebruik. Vlekken en afdrukken kunnen worden verwijderd door de stof met een zachte borstel in vochtige staat en in de richting van de pool te borstelen. Maak de stof vochtig door een vochtige doek op het oppervlak te leggen of door de stof met gedestilleerd water te besproeien. Laat de stof volledig drogen vóór gebruik. Desinfectie, kvadrat.dk.

FR

Domaine d'utilisation Tissu d'ameublement pour aménagement privé et public.

Description 81% viscosse, 15% lin, 4% polyester. Backing en polyester non tissé. Largeur env. 140 cm. Poids env. 850 g/m lg. Teinture sur fil. Ecart des coloris possibles.

Lisière ↓

Résistance à l'abrasion: Env. 30.000 révolutions selon le procédé Martindale EN ISO 12947. **Résistance à la lumière** (ISO) 5-7. **Boulochage** (EN ISO) 4-5. **Résistance au frottement** (ISO) sec 4-5, mouillé 4-5. **Airflow** 7455 Pa s/m. **Normes au feu**: AS/NZS 1530.3. AS/NZS 3837 Class 2. BS 5852 Crib 5 avec traitement. BS 5852 part 1. EN 1021-1/2. IMO FTP Code 2010:Part 8. NFPA 260. US Cal. Bull. 117-2013. (La copie du compte rendu des tests est disponible sur demande).

Entretien Voir les symboles ISO. Nous recommandons d'aspirer le tissu fréquemment avec l'embout brosse pour siège ou, alternativement, de brosser le tissu avec une brosse douce. Il est possible que certaines zones deviennent plus foncées suite à une projection d'eau ou à une opération de détachage. Des marques de pression peuvent apparaître suite à l'utilisation. Pour faire disparaître les zones ombrées et les marques de pression, il suffit de brosser le tissu humide avec une brosse douce dans le sens du poil. Pour humidifier le tissu, il suffit de placer un chiffon humide à la surface et de vaporiser de l'eau distillée. Laissez le tissu sécher complètement avant usage. Désinfection, voir kvadrat.dk.

IT

Destinazione d'uso Rivestimento per imbottiti casa e contract.

Caratteristiche 81% viscosa, 15% lino, 4% poliestere. Backing in poliestere non tessuto. Altezza circa 140 cm. Peso circa 850 gr/ml. Tinto in filo. Possibili differenze per colore.

Cimosa ↓

Abrasion: Circa 30.000 cicli/metodo Martindale EN ISO 12947. **Resistenza alla luce** (ISO) 5-7. **Pilling** (EN ISO) 4-5. **Resistenza allo sfregamento** (ISO) condizione a secco 4-5, condizione umido 4-5. **Airflow** 7455 Pa s/m. **Ignitugazione**: AS/NZS 1530.3. AS/NZS 3837 Class 2. BS 5852 Crib 5 se trattato ignifugo. BS 5852 part 1. EN 1021-1/2. IMO FTP Code 2010:Part 8. NFPA 260. US Cal. Bull. 117-2013. (Disponibile copia del test).

Manutenzione Per favore sequire simboli ISO. Si consiglia di passare di frequente l'aspirapolvere sul tessuto, utilizzando una bocchetta a spazzola per tappezzeria e, in alternativa, di spazzolare il tessuto con una spazzola morbida. Si possono verificare punti più scuri, dovuti a schizzi d'acqua o alla rimozione di macchie. Inoltre, durante l'uso si possono verificare anche segni di compressione. Le macchie e i segni di compressione possono essere rimossi spazzolando il tessuto inumidito con una spazzola morbida nella direzione del pelo. Per inumidire il tessuto, appoggiare alla superficie un panno umido o spruzzarvi sopra dell'acqua distillata. Lasciar asciugare il tessuto completamente prima di utilizzarlo. Per disinfettare, vedi il sito kvadrat.dk.

ES

Aplicación Tapicería para decoración de uso doméstico y público.

Descripción 81% viscosa, 15% lino, 4% poliéster. Traseira de poliéster non tejido. Anchura aprox. 140 cm. Peso aprox. 850 gr/ml. Teñido en hilo. Posibles variaciones de color.

Filo ↓

Resistencia al desgaste: Aprox. 30.000 ciclos según el método Martindale EN ISO 12947. **Resistencia a la luz** (ISO) 5-7. **Relleno** (EN ISO) 4-5. **Solidez al frotamiento** (ISO) seco 4-5, mojado 4-5. **Airflow** 7455 Pa s/m. **Resistencia al fuego**: AS/NZS 1530.3. AS/NZS 3837 Class 2. BS 5852 Crib 5 con tratamiento. BS 5852 part 1. EN 1021-1/2. IMO FTP Code 2010:Part 8. NFPA 260. US Cal. Bull. 117-2013. (Copia del informe de ensayos disponible).

Mantenimiento Consulte los símbolos ISO. Recomendamos aspirar el tejido con frecuencia con ayuda de un cepillo para tapicerías o bien, utilizar un cepillo suave. Pueden aparecer puntos más oscuros debido a gotas de agua o tras la eliminación de manchas. Adicionalmente, pueden surgir marcas de presión durante su uso. Los puntos y las marcas de presión se pueden eliminar al limpiar el tejido con un cepillo suave, siempre que se haya humedecido previamente y siguiendo la dirección del pelo. El tejido se humedecerá con ayuda de un paño mojado que se aplicará sobre la superficie, o bien pulverizando agua destilada. Deje que el tejido se seque completamente antes de utilizarlo. Desinfección, visita kvadrat.dk.

JP

用途 住宅および公共の場の家具およびインテリア用ファブリック。詳細 81% ビスコース、15% 麻、4% ポリエステル。裏地：ポリエステル不織布。幅：約140 cm。重量：1mあたり約850 g。糸染め。色彩ニュアンスに多少の違いが生じる可能性あり。

目、ふち、↓

テスト:

磨耗: マーチンデール法により摩擦運動約30,000回。EN ISO 12947。色褪せ保証:(ISO) 5-7。ヒリング (EN ISO) 4-5。摩擦保証:(ISO) 乾燥状態 4-5、濡れた状態 4-5。気流: 7455 Pa s/m。耐炎性: AS/NZS 1530.3。AS/NZS 3837 Class 2。特殊耐炎処理を行うことにより、BS 5852 Crib 5 に到達可能。BS 5852 パート 1。EN 1021-1/2。IMO FTP Code 2010:Part 8。NFPA 260。US Cal. Bull. 117-2013。(テストレポートのコピー入手可能。)

手入れ

ISO シンボル参照。家具用ブラシを使用して掃除機で頻繁にお手入れするか、柔らかなブラシでテキスタイルをブラッシングすることを勧めます。水の染みやステインを除去した場所は色が暗くなる場合があります。さらに、使用の際に圧力によるへこみが生じる場合があります。染みや圧力によるへこみは、湿気のある状況でやわらかいブラシを使用してパイルの方向にブラッシングすることで取り除くことができます。表面に濡れた布を置いてテキスタイルを湿らせるか、蒸留水をスプレーしてください。テキスタイルが完全に乾いてから使用してください。消毒について?kvadrat.dkまで参照ください。

CN

适用范围 软装面料, 适用于居家及公共空间。

成分 81%粘胶纤维, 15%亚麻, 4%涤纶。无纺布涤纶底层, 幅宽约55英寸(140 cm), 重量约850克/延米, 纱染色面料。颜色可能稍有色差。

图纹方向 ↓

马丁代尔法约30,000转 EN ISO 12947。光颜色牢度 (ISO) 5-7。起毛起球 (EN ISO) 4-5。磨擦色牢度 (ISO) 干燥 4-5、湿 4-5。气流阻力 7455 Pa s/m。阻燃性: AS/NZS 1530.3。AS/NZS 3837 Class 2。特别耐火处理时 BS 5852 Crib 5 可以满足。BS 5852 part 1。EN 1021-1/2。IMO FTP Code 2010:Part 8。NFPA 260。US Cal. Bull. 117-2013。(可提供测试报告副本)。

维护 请参照ISO标志。我们建议您定期使用带刷头的吸尘器清洁保养, 或者是使用柔软刷子清洁。水渍或者清除污渍后可能在面料表面留下较深色的痕迹。在使用过程中, 也可能造成面料出现压痕。若出现深色痕迹和压痕, 可将面料喷湿或者用湿布覆盖欲处理区域, 接着使用柔软刷子顺着绒毛方向刷洗面料。请务必让面料自然干燥后再使用。消毒请参阅kvadrat.dk。



Quality and environmental system accreditation according to ISO 9001 and ISO 14001.

* ACT® Registered Certification Marks

Contact and further information kvadrat.dk

10 year warranty



US contact info: 1-800-620-9309