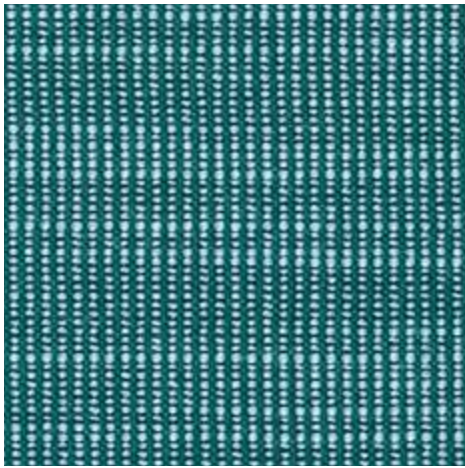


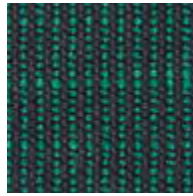
Raas

**kvadrat**

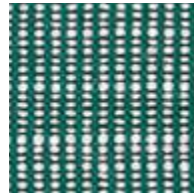
Raas



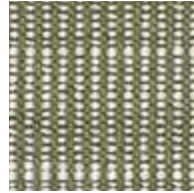
862



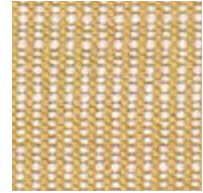
982



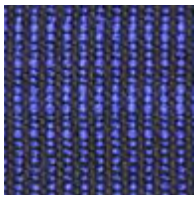
942



952



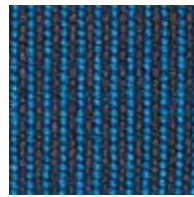
442



682



772



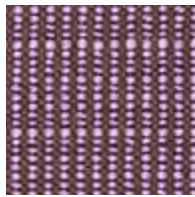
782



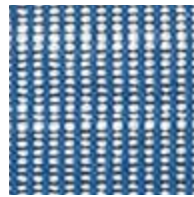
412



662



672

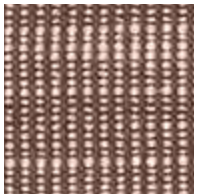


742

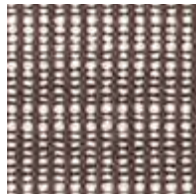


722

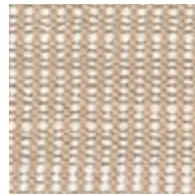
Raas



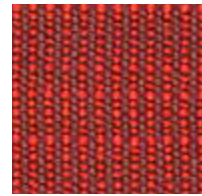
252



242



222



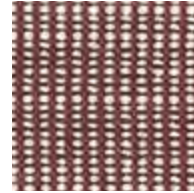
572



122



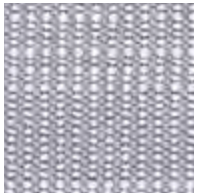
112



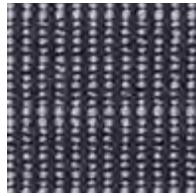
642



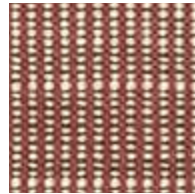
562



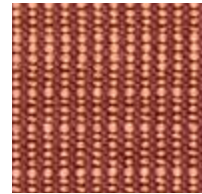
132



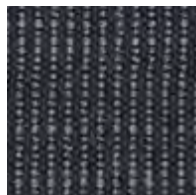
172



462



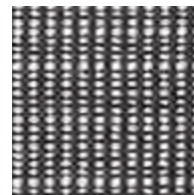
552



182



192



142



532

## Raas

Designed by Doshi Levien

## DK

**Anvendelse** Kontorer, hoteller, institutioner, private indretninger. Stor slidstyrke.

**Beskrivelse** 92% ny uld, kamgarn, 8% nylon. Bredde ca. 142 cm. Vægt ca. 770 g/lbm.

Garnfarvet. Nuanceforskel kan forekomme.

## Ægkant ↓

**Slidstyrke:** Ca. 100.000 slidbevægelser efter Martindale metoden EN ISO 12947. **Lysægted** (ISO) 6-7. **Pilling** (EN ISO) 4-5. **Gnidægted** (ISO) tør 4-5, våd 4-5. **Lydsorption** (EN ISO 354) 0.60/Class C (fladt), 0.85/Class B (foldet). **Airflow** 2609 Pa s/m. **Flammesikring:** AS/NZS 3837 Class 3. BS 5852 Crib 5 med flammesikring. BS 5852 ignition source 3. BS 5852 part 1. EN 1021-1/2. IMO FTP Code 2010:Part 8. NF D 60 013. SN 198 898 5.3 med flammesikring. UNI 9175 11M. US Cal. Bull. 117-2013. (Kopi af testrapport kan rekvireres). **Vedligeholdelse** Se ISO symboler.

## UK/US

**Application** Offices, hotels, institutions, domestic use. Great durability.

**Description** 92% new wool, worsted, 8% nylon. Width app. 56 inches (142 cm). Weight app. 24.7 oz/ly (770 g/lin.m). Yarn dyed. Colour differences may occur.

## Selvedge/Direction ↓

**Abrasion:** App. 100,000 rubs acc. to the Martindale method EN ISO 12947. **Lightfastness** (ISO) 6-7. **Pilling** (EN ISO) 4-5. **Fastness to rubbing** (ISO) dry 4-5, wet 4-5. **Sound absorption** (EN ISO 354) 0.60/Class C (flat), 0.85/Class B (waved). **Airflow** 2609 Pa s/m. **Flame resistance:** AS/NZS 3837 Class 3. BS 5852 Crib 5 with treatment. BS 5852 ignition source 3. BS 5852 part 1. EN 1021-1/2. IMO FTP Code 2010:Part 8. NF D 60 013. SN 198 898 5.3 with treatment. UNI 9175 11M. US Cal. Bull. 117-2013. (Copy of test report available).

**Care** Please see the ISO symbols.

## DE

**Anwendungsbereich** Büros, Hotels, Objectbereich, privaten Wohnbereich, Hohe Strapazierfähigkeit.

**Beschreibung** 92% Schurwolle, Kammgarn. 8% Nylon. Breite ca. 142 cm. Gewicht ca. 770 g/m. Garngefärbt. Farbunterschiede können vorkommen.

## Webkant ↓

**Scheuerfestigkeit:** Ca. 100.000 Scheuerhübe nach der Martindale Methode EN ISO 12947. **Lichtechtheit** (ISO) 6-7. **Pilling** (EN ISO) 4-5. **Reibechtheit** (ISO) trocken 4-5, nass 4-5. **Schallabsorption** (EN ISO 354) 0.60/Class C (glatt), 0.85/Class B (gefaltet). **Airflow** 2609 Pa s/m. **Flammschutz:** AS/NZS 3837 Class 3. BS 5852 Crib 5 mit Ausrüstung. BS 5852 ignition source 3. BS 5852 part 1. EN 1021-1/2. IMO FTP Code 2010:Part 8. NF D 60 013. SN 198 898 5.3 mit Ausrüstung. UNI 9175 11M. US Cal. Bull. 117-2013. (Testbericht verfügbar). **Pflege** Siehe ISO Pflegesymbole.

## NL

**Toepassing** Kantoren, hotels, instellingen, de privéfeer. Uitstekende slijtvastheid.

**Omschrijving** 92% scheerwol, kamgaren, 8% nylon. Breedte ca. 142 cm. Gewicht ca. 770 gr/str. m. Garengverfd. Kleurverschillen kunnen optreden.

## Zelfkant ↓

**Slijtvastheid:** Ca. 100.000 toeren Martindale EN ISO 12947. **Lichtechtheid** (ISO) 6-7. **Pilling** (EN ISO) 4-5. **Wrijfechtheid** (ISO) droge 4-5, natte 4-5. **Geluidsabsorptie** (EN ISO 354) 0.60/Class C (vlak), 0.85/Class B (geplooid). **Airflow** 2609 Pa s/m. **Brandwerendheid:** AS/NZS 3837 Class 3. BS 5852 Crib 5 met behandeling. BS 5852 ignition source 3. BS 5852 part 1. EN 1021-1/2. IMO FTP Code 2010:Part 8. NF D 60 013. SN 198 898 5.3 met behandeling. UNI 9175 11M. US Cal. Bull. 117-2013. (Op aanvraag sturen wij u graag een kopie van het testrapport toe). **Onderhoud** Zie de ISO symbolen.

## FR

**Domaine d'utilisation** Tissu d'ameublement pour aménagement privé et public. Grande résistance.

**Description** 92% laine vierge, peigné, 8% nylon. Largeur env. 142 cm. Poids env. 770 g/m lg. Teinture sur fil. Ecart des coloris possibles.

## Lisière ↓

**Résistance à l'abrasion:** Env. 100.000 révolutions selon le procédé Martindale EN ISO 12947. **Résistance à la lumière** (ISO) 6-7. **Boulochage** (EN ISO) 4-5. **Résistance au frottement** (ISO) sec 4-5, mouillé 4-5. **Absorption acoustique** (EN ISO 354) 0.60/Class C (à plat), 0.85/Class B (plié). **Airflow** 2609 Pa s/m. **Normes au feu:** AS/NZS 3837 Class 3. BS 5852 Crib 5 avec traitement. BS 5852 ignition source 3. BS 5852 part 1. EN 1021-1/2. IMO FTP Code 2010:Part 8. NF D 60 013. SN 198 898 5.3 avec traitement. UNI 9175 11M. US Cal. Bull. 117-2013. (La copie du compte rendu des tests est disponible sur demande). **Entretien** Voir les symboles ISO.

## IT

**Destinazione d'uso** Rivestimenti per imbottiti, casa e contract. Alta resistenza all'abrasione. **Caratteristiche** 92% lana vergine, pettinata, 8% nylon. Altezza circa 142 cm. Peso circa 770 gr/mtl. Tinto in filo. Possibili differenze per colore.

## Cimosa ↓

**Resistenza all'abrasione:** circa 100.000 cicli/metodo Martindale EN ISO 12947. **Resistenza alla luce** (ISO) 6-7. **Pilling** (EN ISO) 4-5. **Resistenza allo sfregamento** (ISO) condizione a secco 4-5, condizione umido 4-5. **Absorbimento acustico** (EN ISO 354) 0.60/Class C (tenda a pannello (tesa), 0.85/Class B (tenda arricciata). **Airflow** 2609 Pa s/m. **Ignifugazione:** AS/NZS 3837 Class 3. BS 5852 Crib 5 trattato ignifugo. BS 5852 ignition source 3. BS 5852 part 1. EN 1021-1/2. IMO FTP Code 2010:Part 8. NF D 60 013. SN 198 898 5.3 trattato ignifugo. UNI 9175 11M. US Cal. Bull. 117-2013. (Disponibile copia del test). **Manutenzione** Per favore seguire simboli ISO.

## ES

**Aplicación** Adecuado para el uso en oficinas, hoteles, instituciones y hogares. Gran resistencia al desgaste.

**Decripción** 92% lana virgen, peinada, 8% nilón. Anchura aprox. 142 cm. Peso aprox. 770 gr/ml. Hilo teñido. Posibles variaciones de color.

## Filo ↓

**Resistencia al desgaste:** Aprox. 100.000 ciclos según el método Martindale EN ISO 12947. **Resistencia a la luz** (ISO) 6-7. **Relleno** (EN ISO) 4-5. **Solidez al frotamiento** (ISO) seco 4-5, mojado 4-5. **Absorción acústica** (EN ISO 354) 0.60/Class C (estor), 0.85/Class B (cortina). **Airflow** 2609 Pa s/m. **Resistencia al fuego:** AS/NZS 3837 Class 3. BS 5852 Crib 5 con tratamiento. BS 5852 ignition source 3. BS 5852 part 1. EN 1021-1/2. IMO FTP Code 2010:Part 8. NF D 60 013. SN 198 898 5.3 con tratamiento. UNI 9175 11M. US Cal. Bull. 117-2013. (Copia del informe de ensayos disponible). **Limpieza** Consulte los símbolos ISO.

## JP

**用途** オフィス、ホテル、各種施設、住宅インテリア。耐耗性大。

**詳細** 92% ニューウール、ウーステッド、8% ナイロン。幅:142cm。重量:1mあたり約770gr。糸染め。明色の場合、異質繊維が混在する場合があります。色彩ニューアンスに多少の違いが生じる可能性があります。

## 耳、ふち。 ↓

## テスト

**磨耗:** マーチンデール法により摩擦運動約100,000回。EN ISO 12947. **色褪せ保証:** (ISO) 6-7. **ピリング** (EN ISO) 4-5. **摩擦保証:** (ISO) 乾燥状態 4-5、濡れた状態 4-5. **吸音率** (EN ISO 354) 0.60/Class C (パネル状)、0.85/Class B (ドレープ状). **気流** 2609 Pa s/m. **耐炎性:** AS/NZS 3837 Class 3. 特殊耐炎処理を行うことにより、BS 5852 Crib 5 に到達可能。BS 5852 ignition source 3. BS 5852 part 1. EN 1021-1/2. IMO FTP Code 2010:Part 8. NF D 60 013. 特殊耐炎処理を行うことにより、SN 198 898 5.3 に到達可能。UNI 9175 11M. US Cal. Bull. 117-2013. (テストレポートコピー入手可能。)

## 手入れ

ISO シンボル参照。

## CN

**适用范围** 办公室, 宾馆酒店, 公共设施, 居家使用。耐耗性大。

**成分** 92%新羊毛, 精纺, 8%尼龙。幅宽约56英寸(142 cm)。重量770克/延米, 纱染色面料。颜色可能稍有色差。

## 织边方向 ↓

**马丁代尔法**约100,000转。EN ISO 12947. **光照色牢度** (ISO) 6-7. **起毛起球** (EN ISO) 4-5. **摩擦色牢度** (ISO) 干燥4-5, 湿4-5. **吸声系数** (EN ISO 354) 0.60/Class C (隔断帘), 0.85/Class B (一般窗帘使用)。 **气流阻力** 2609 Pa s/m. **阻燃性:** AS/NZS 3837 Class 3. 特别耐火处理时BS 5852 Crib 5 可以满足。BS 5852 ignition source 3. BS 5852 part 1. EN 1021-1/2. IMO FTP Code 2010:Part 8. NF D 60 013. 特别耐火处理时SN 198 898 5.3 可以满足。UNI 9175 11M. US Cal. Bull. 117-2013. (可提供测试报告副本)。 **维护** 请参照ISO标志。



10 year warranty



Quality and environmental system accreditation according to ISO 9001 and ISO 14001.

\*ACT® Registered Certification Marks

Encouraging the use of sustainable fibres. Durable and high quality. Hazardous substances restricted.

Contact and further information [www.kvadrat.dk](http://www.kvadrat.dk)

US contact info: 1-800-620-9309