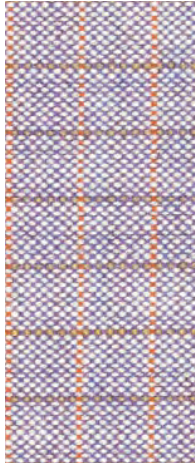


Recheck

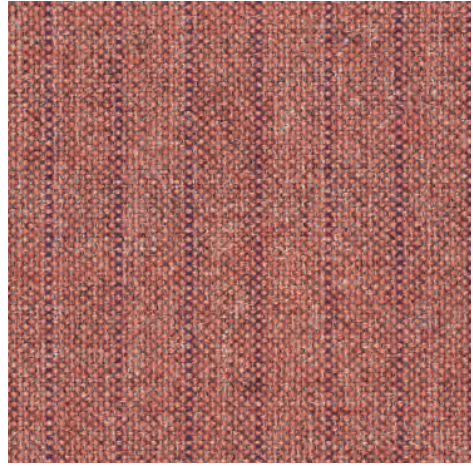
kvadrat



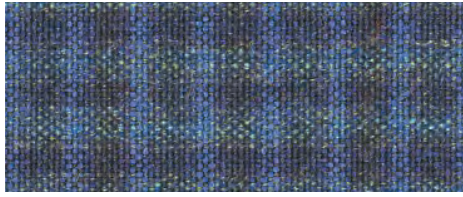
625



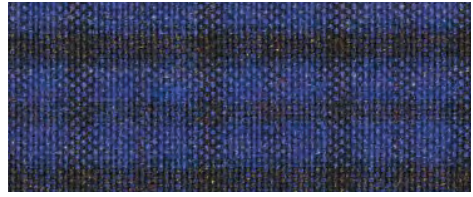
645



565



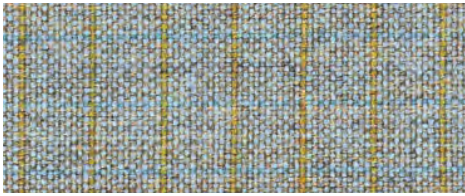
875



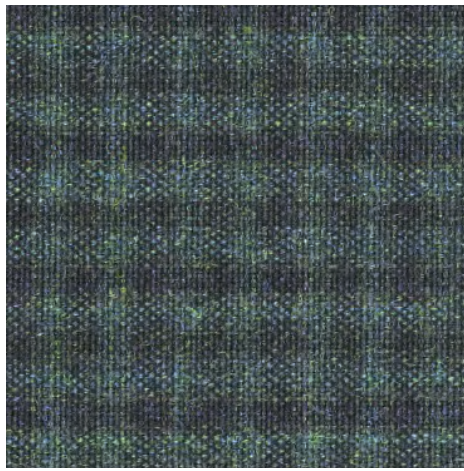
785



965

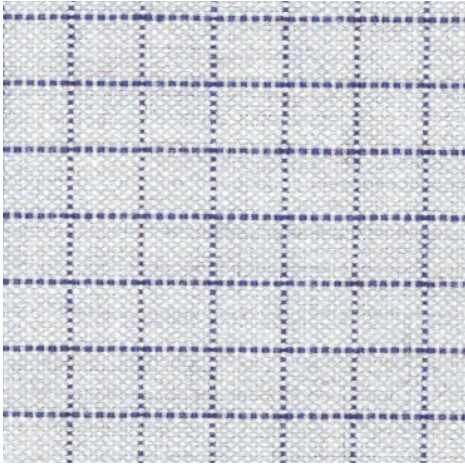


845

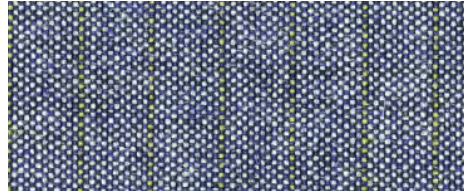


985

Recheck



125



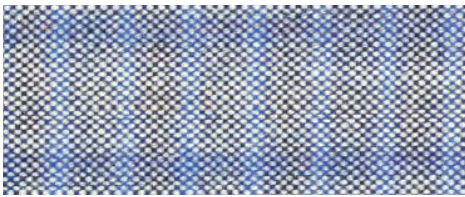
765



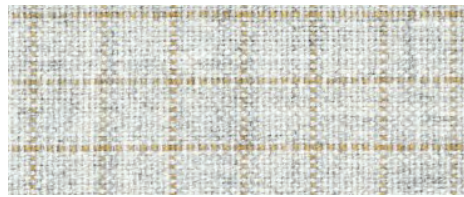
455



165



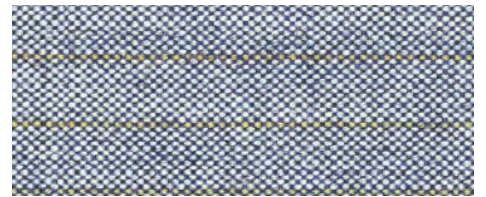
725



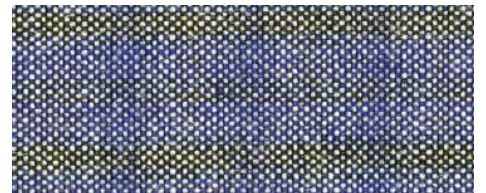
115



775



145



745

Recheck

Designed by Giulio Ridolfo

DK

Anvendelse Kontorer, hoteller, institutioner, private indretninger. Stor slidstyrke.
Beskrivelse 90% ny uld, kamgarn, 10% nylon. Bredde ca. 140 cm. Vægt ca. 420 g/lbm. Rapport ca. 1 cm, fv. 775 ca. 9 cm. Materialefarvet. I lyse farver kan fremmede fibre forekomme. Nuanceforskkel kan forekomme.
Ægkant ↔
Slidstyrke: Ca. 100.000 slidbevægelser efter Martindale metoden EN ISO 12947. **Lysægthed** (ISO) 6-7. **Pilling** (EN ISO) 4. **Gnidægthed** (ISO) tør 4-5, våd 4-5. **Lydsorption** (EN ISO 354) 0.55/Class D (fladt), 0.80/Class B (foldet). **Airflow** 465 Pa s/m. **Flammesikring:** AS/NZS 1530.3. AS/NZS 3837 Class 2. BS 5852 crib 5 med flammesikring. BS 5852 Part 1. EN 1021-1/2. IMO FTP Code 2010:Part 8. NF D 60 013. NFPA 260. UNI 9175 11M. US Cal. Bull. 117-2013. ÖNORM B1 / Q1 (Kopi af testrapport kan rekvireres).
Vedligeholdelse Se ISO symboler. Desinfektion, se kvadrat.dk.

UK/US

Application Offices, hotels, institutions, domestic use. Great durability.
Description 90% new wool, worsted, 10% nylon. Width app. 55 inches (140 cm). Weight app. 420 g/lin.m, 13.5 oz/ly. Repeat app. 0.4 inch (1 cm), col. 775 app. 3.5 inches (9 cm). Material dyed. Foreign fibre may occur in light colours. Colour differences may occur.
Selvedge/Direction ↔
Abrasion: App. 100,000 rubs acc. to the Martindale method EN ISO 12947*. **Lightfastness** (ISO) 6-7. **Pilling** (EN ISO) 4. **Fastness to rubbing** (ISO) dry 4-5, wet 4-5. **Sound absorption** (EN ISO 354) 0.55/Class D (flat), 0.80/Class B (waved). **Airflow** 465 Pa s/m. **Flame resistance:** AS/NZS 1530.3. AS/NZS 3837 Class 2. BS 5852 crib 5 with treatment. BS 5852 Part 1. EN 1021-1/2. IMO FTP Code 2010:Part 8. NF D 60 013. NFPA 260. UNI 9175 11M. US Cal. Bull. 117-2013. ÖNORM B1 / Q1 (Copy of test report available).
Care Please see the ISO symbols. Disinfection, see kvadrat.dk.

DE

Anwendungsbereich Büros, Hotels, Objektbereich, privater Wohnbereich. Hohe Strapazierfähigkeit.
Beschreibung 90% Schurwolle, Kammgarn, 10% Nylon. Breite ca. 140 cm. Gewicht ca. 420 g/m. Rapport ca. 1 cm, Fb. 775 ca. 9 cm. Materialgefärbt. Farben können. Fremdfasern vorkommen. Farbunterschiede können vorkommen.
Webkant ↔
Scheuerfestigkeit: Ca. 100.000 Scheuerhübe nach der Martindale Methode EN ISO 12947. **Lichtechtheit** (ISO) 6-7. **Pilling** (EN ISO) 4. **Reibechtheit** (ISO) trocken 4-5, nass 4-5. **Schallabsorption** (EN ISO 354) 0.55/Class D (glatt), 0.80/Class B (gefaltet). **Airflow** 465 Pa s/m. **Flammschutz:** AS/NZS 1530.3. AS/NZS 3837 Class 2. BS 5852 crib 5 mit Ausrüstung. BS 5852 Part 1. EN 1021-1/2. IMO FTP Code 2010:Part 8. NF D 60 013. NFPA 260. UNI 9175 11M. US Cal. Bull. 117-2013. ÖNORM B1 / Q1 (Testbericht verfügbar).
Pflege Siehe ISO Pflegesymbole. Desinfektion, siehe kvadrat.dk.

NL

Toepassing Kantoren, hotels, instellingen, de privéfeer. Uitstekende slijtvastheid.
Omschrijving 90% scheerwol, kamgaren, 10% nylon. Breedte ca. 140 cm. Gewicht ca. 420 gr/str. m. Patroonhoogte ca. 1 cm, kleur 775 ca. 9 cm. Materiaalgeverfd. Afwijkende vezels kunnen voorkomen in lichte kleuren. Kleurverschillen kunnen optreden.
Zelfkant ↔
Slijtvastheid: Ca. 100.000 toeren Martindale EN ISO 12947. **Lichtechtheid** (ISO) 6-7. **Pilling** (EN ISO) 4. **Wrijfechtheid** (ISO) droge 4-5, natte 4-5. **Geluidsabsorptie** (EN ISO 354) 0.55/Class D (vlak), 0.80/Class B (geplooid). **Airflow** 465 Pa s/m. **Brandverendheid:** AS/NZS 1530.3. AS/NZS 3837 Class 2. BS 5852 crib 5 met behandeling. BS 5852 Part 1. EN 1021-1/2. IMO FTP Code 2010:Part 8. NF D 60 013. NFPA 260. UNI 9175 11M. US Cal. Bull. 117-2013. ÖNORM B1 / Q1 (Op aanvraag sturen wij u graag een kopie van het testrapport toe).
Onderhoud Zie de ISO symbolen. Desinfectie, kvadrat.dk.

FR

Domaine d'utilisation Tissu d'ameublement pour aménagement privé et public. Grande résistance.
Description 90% laine vierge, peigné, 10% nylon. Largeur env. 140 cm. Poids env. 420 g/m lg. Raccord env. 1 cm, coloris 775 env. 9 cm. Teinture en bourre. Dans les couleurs claires, présence de fibres étrangères. Ecart des coloris possibles.
Lisière ↔
Résistance à l'abrasion: Env. 100.000 révolutions selon le procédé Martindale EN ISO 12947. **Résistance à la lumière** (ISO) 6-7. **Boulochage** (EN ISO) 4. **Résistance au frottement** (ISO) sec 4-5, mouillé 4-5. **Absorption acoustique** (EN ISO 354) 0.55/Class D (à plat), 0.80/Class B (plié). **Airflow** 465 Pa s/m. **Normes au feu:** AS/NZS 1530.3. AS/NZS 3837 Class 2. BS 5852 crib 5 avec traitement. BS 5852 Part 1. EN 1021-1/2. IMO FTP Code 2010:Part 8. NF D 60 013. NFPA 260. UNI 9175 11M. US Cal. Bull. 117-2013. ÖNORM B1 / Q1 (La copie du compte rendu des tests est disponible sur demande).
Entretien Voir les symboles ISO. Désinfection, voir kvadrat.dk.

IT

Destinazione d'uso Rivestimento per imbottiti casa e contract. Alta resistenza all'abrasione.
Caratteristiche 90% lana vergine, pettinata, 10% nylon. Altezza circa 140 cm. Peso circa 420 gr/ml. Rapporto circa 1 cm, colore 775 circa 9 cm. Tinto in fiocco. Nei colori chiari possono essere presenti fibre di tonalità scure. Possibili differenze per colore.
Cimosa ↔
Abrasion: Circa 100.000 cicli/metodo Martindale EN ISO 12947. **Resistenza alla luce** (ISO) 6-7. **Pilling** (EN ISO) 4. **Resistenza allo sfregamento** (ISO) condizione a secco 4-5, condizione umido 4. **Absorbimento acustico** (EN ISO 354) 0.55/Class D (a pannello tesa), 0.80/Class B (arricciata). **Airflow** 465 Pa s/m. **Ignifugazione:** AS/NZS 1530.3. AS/NZS 3837 Class 2. BS 5852 crib 5 trattato ignifugo. BS 5852 Part 1. EN 1021-1/2. IMO FTP Code 2010:Part 8. NF D 60 013. NFPA 260. UNI 9175 11M. US Cal. Bull. 117-2013. ÖNORM B1 / Q1 (Disponibile copia del test).
Manutenzione Per favore seguire simboli ISO. Per disinfettare, vedi il sito kvadrat.dk.

ES

Aplicación Oficinas, hoteles, instituciones, uso doméstico. Gran resistencia al desgaste.
Descripción 90% lana virgen, peinada, 10% nilón. Anchura aprox. 140 cm. Peso aprox. 420 gr/ml. Repetición aprox. 1 cm, color 775 aprox. 9 cm. Teñido en material. En los colores claros puede haber fibras de otro color. Posibles variaciones de color.
Filo ↔
Resistencia al desgaste: Aprox. 100.000 ciclos según el método Martindale EN ISO 12947. **Resistencia a la luz** (ISO) 6-7. **Relleno** (EN ISO) 4. **Solidez al frotamiento** (ISO) seco 4-5, mojado 4-5. **Absorción acústica** (EN ISO 354) 0.55/Class D (estor), 0.80/Class B (cortina). **Airflow** 465 Pa s/m. **Resistencia al fuego:** AS/NZS 1530.3. AS/NZS 3837 Class 2. BS 5852 con tratamiento ignifugo. BS 5852 Part 1. EN 1021-1/2. IMO FTP Code 2010:Part 8. NF D 60 013. NFPA 260. UNI 9175 11M. US Cal. Bull. 117-2013. ÖNORM B1 / Q1 (Copia del informe de ensayos disponible).
Mantenimiento Consulte los símbolos ISO. Desinfección, visita kvadrat.dk.

JP

用途 オフィス、ホテル、各種施設、住宅インテリア。耐消耗性大。
詳細 90% ニューウール、ウーステッド、10% ナイロン。幅：140 cm。重量：1m あたり約 420 g。柄のリピード：約 1 cm、col. 775 9 cm。製品染め。白色の場合異質繊維が混在する場合あり。色彩ニューアンスに多少の違いが生じる可能性あり。
耳、ふち ↔
テスト:
磨耗: マーチンデール法により摩擦運動約 100,000 回。EN ISO 12947. **色あせ保障:** (ISO) 6-7. **ピリング** (EN ISO) 4. **摩擦保証:** (ISO) 乾燥状態 4-5、濡れた状態 4-5. **吸音率** (EN ISO 354) 0.55/Class D (パネル状), 0.80/Class B (ドレープ状). **気流** 465 Pa s/m. **耐炎性:** AS/NZS 1530.3. AS/NZS 3837 Class 2. BS 5852 Crib 5 到達. BS 5852 Part 1. EN 1021-1/2. IMO FTP Code 2010:Part 8. NF D 60 013. NFPA 260. UNI 9175 11M. US Cal. Bull. 117-2013. ÖNORM B1 / Q1. (テストレポートのコピー入手可能。)
手入れ
ISO シンボル参照。消毒について?kvadrat.dkまで参照ください。

CN

适用范围 办公室、宾馆酒店、公共设施、居家使用。耐消耗性大。
成分 90%新羊毛(精纺), 10%尼龙。幅宽约55英寸(140cm)。重量约420克/延米。图案重复: 大约每0.4英寸(1厘米), col. 775 3.5英寸(9厘米)。原材料染色面料。颜色可能稍有色差。
图纹方向 ↔
马丁代尔法约100,000转。EN ISO 12947. **光照色牢度** (ISO) 6-7. **起毛起球** (EN ISO) 4. **磨擦色牢度** (ISO) 干燥4-5, 湿4-5. **吸音系数** (EN ISO 354) 0.55/Class D (隔断帘), 0.80/Class B (一般窗帘使用). **气流阻力** 465 Pa s/m. **阻燃性:** AS/NZS 1530.3. AS/NZS 3837 Class 2. 特别耐火处理时BS 5852 Crib 5 可以满足. BS 5852 Part 1. EN 1021-1/2. IMO FTP Code 2010:Part 8. NF D 60 013. NFPA 260. UNI 9175 11M. US Cal. Bull. 117-2013. ÖNORM B1 / Q1. (可提供测试报告副本).
维护 请参照ISO标志。消毒请参阅kvadrat.dk。



Quality and environmental system accreditation according to ISO 9001 and ISO 14001.

* ACT® Registered Certification Marks

* Abrasion test results exceeding ACT performance guidelines are not an indicator of product lifespan. Multiple factors affect fabric durability and appearance retention.

EU Ecolabel: Encouraging the use of sustainable fibres. Durable and high quality. Hazardous substances restricted.

Contact and further information www.kvadrat.dk

10 year warranty



US contact info: 1-800-620-9309