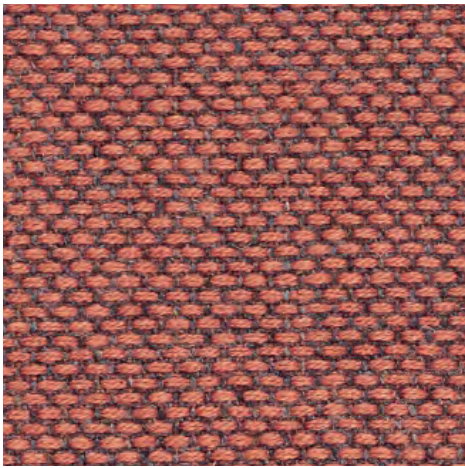


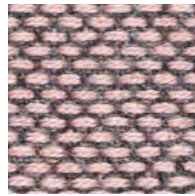
Re-wool

kvadrat

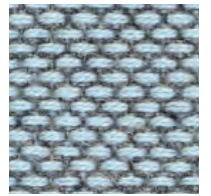
Re-wool



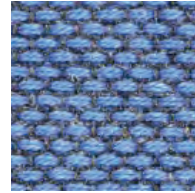
558



648



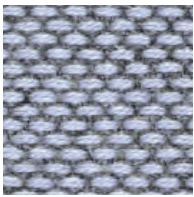
718



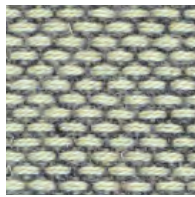
758



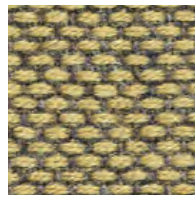
768



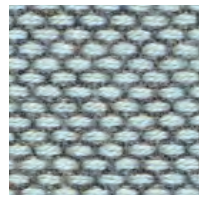
658



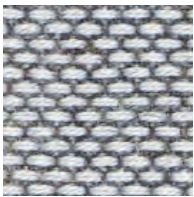
408



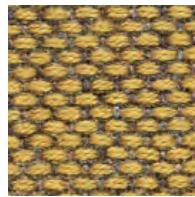
458



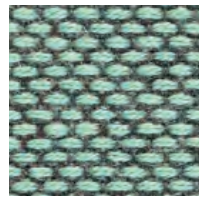
828



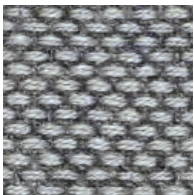
108



448



858



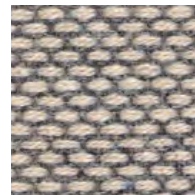
158



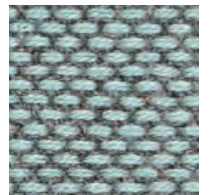
128



218



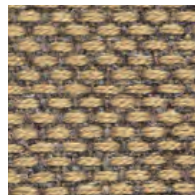
628



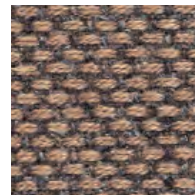
868



198



358



378



568

Re-wool

Designed by Margrethe Odgaard

DK

Anvendelse Kontorer, hoteller, institutioner, private indretninger. Stor slidstyrke.
Beskrivelse 45% recycled uld, 45% ny uld, kamgarn, 10% nylon. Bredde ca. 140 cm. Vægt ca. 540 g/lbm. Garnfarvet. Nuanceforskel vil forekomme.
Ægkant ↔
Slidstyrke: Ca. 100.000 slidbevægelser efter Martindale metoden EN ISO 12947. **Lysægthed** (ISO) 5-7. **Pilling** (EN ISO) 4. **Gnidægthed** (ISO) 4-5. **Lydsorption** (EN ISO 354) 0.50/Class D (fladt), 0.75/Class C (foldet). **Airflow** 258 Pa s/m. **Flammesikring:** AS/NZS 1530.3. AS/NZS 3837 Class 2. BS 5852 Crib 5 med flammesikring. BS 5852 ignition source 3. BS 5852 part 1. EN 1021-1/2. IMO FTP Code 2010:Part 8. NF D 60 013. SN 198 898 5.3 med flammesikring. UNI 9175 11M. US Cal. Bull. 117-2013. ÖNORM B1 / Q1. (Kopi af testrapport kan rekvireres).
Vedligeholdelse Se ISO symboler.

UK/US

Application Offices, hotels, institutions, domestic use. Great durability.
Description 45% recycled wool, 45% new wool, worsted, 10% nylon. Width app. 55 inches (140 cm). Weight app. 17.3 oz/ly (540 g/lin.m). Yarn dyed. Colour differences will occur.
Selvedge/Direction ↔
Abrasion: App. 100,000 rubs acc. to the Martindale method EN ISO 12947.
Lightfastness (ISO) 5-7. **Pilling** (EN ISO) 4.
Soundness to rubbing (ISO) dry 4-5, wet 4-5.
Fastness to rubbing (ISO) dry 4-5, wet 4-5.
Sound absorption (EN ISO 354) 0.50/Class D (flat), 0.75/Class C (waved). **Airflow** 258 Pa s/m. **Flame resistance:** AS/NZS 1530.3. AS/NZS 3837 Class 2. BS 5852 Crib 5 with treatment. BS 5852 ignition source 3. BS 5852 part 1. EN 1021-1/2. IMO FTP Code 2010:Part 8. NF D 60 013. SN 198 898 5.3 with treatment. UNI 9175 11M. US Cal. Bull. 117-2013. ÖNORM B1 / Q1. (Copy of test report available).
Care Please see the ISO symbols.

DE

Anwendungsbereich Büros, Hotels, Objectbereich, privaten Wohnbereich, Hohe Strapazierfähigkeit.
Beschreibung 45% recycled Wolle, 45% Schurwolle, Kammgarn. 10% Nylon. Breite ca. 140 cm. Gewicht ca. 540 g/m. Garngefärbt. Farbunterschiede vorkommen.
Webkant ↔
Scheuerfestigkeit: Ca. 100.000 Scheuerhübe nach der Martindale Methode EN ISO 12947. **Lichtechtheit** (ISO) 5-7. **Pilling** (EN ISO) 4. **Reibechtheit** (ISO) trocken 4-5, nass 4-5. **Schallabsorption** (EN ISO 354) 0.50/Class D (glatt), 0.75/Class C (gefaltet). **Airflow** 258 Pa s/m. **Flammenschutz:** AS/NZS 1530.3. AS/NZS 3837 Class 2. BS 5852 Crib 5 mit Ausrüstung. BS 5852 ignition source 3. BS 5852 part 1. EN 1021-1/2. IMO FTP Code 2010:Part 8. NF D 60 013. SN 198 898 5.3 mit Ausrüstung. UNI 9175 11M. US Cal. Bull. 117-2013. ÖNORM B1 / Q1. (Testbericht verfügbar).
Pflege Siehe ISO Pflegesymbole.

NL

Toepassing Kantoren, hotels, instellingen, de privésfeer. Uitstekende slijtvastheid.
Omschrijving 45% gerecycled wool, 45% scheerwol, kamgaren, 10% nylon. Breedte ca. 140 cm. Gewicht ca. 540 gr/str. m. Garengerfvd. Kleurverschillen zullen optreden.
Zelfkant ↔
Slijtvastheid: Ca. 100.000 toeren Martindale EN ISO 12947. **Lichtechtheid** (ISO) 5-7. **Pilling** (EN ISO) 4. **Wrijftechtheid** (ISO) droge 4-5, natte 4-5. **Geluidsabsorptie** (EN ISO 354) 0.50/Class D (vlak), 0.75/Class C (geplooid). **Airflow** 258 Pa s/m. **Brandwerendheid:** AS/NZS 1530.3. AS/NZS 3837 Class 2. BS 5852 Crib 5 met behandeling. BS 5852 ignition source 3. BS 5852 part 1. EN 1021-1/2. IMO FTP Code 2010:Part 8. NF D 60 013. SN 198 898 5.3 met behandeling. UNI 9175 11M. US Cal. Bull. 117-2013. ÖNORM B1 / Q1. (Op aanvraag sturen wij u graag een kopie van het testrapport toe).
Onderhoud Zie de ISO symbolen.

FR

Domaine d'utilisation Tissu d'ameublement pour aménagement privé et public. Grande résistance.
Description 45% laine recycle, 45% laine vierge, peigné, 10% nylon. Largeur env. 140 cm. Poids env. 540 g/m lg. Teinture sur fil. Des écarts de colori sont à prévoir.
Lisière ↔
Résistance à l'abrasion: Env. 100.000 révolutions selon le procédé Martindale EN ISO 12947. **Résistance à la lumière** (ISO) 5-7. **Boulochage** (EN ISO) 4. **Résistance au frottement** (ISO) sec 4-5, mouillé 4-5. **Absorption acoustique** (EN ISO 354) 0.50/Class D (à plat), 0.75/Class C (plié). **Airflow** 258 Pa s/m. **Normes au feu:** AS/NZS 1530.3. AS/NZS 3837 Class 2. BS 5852 Crib 5 avec traitement. BS 5852 ignition source 3. BS 5852 part 1. EN 1021-1/2. IMO FTP Code 2010:Part 8. NF D 60 013. SN 198 898 5.3 avec traitement. UNI 9175 11M. US Cal. Bull. 117-2013. ÖNORM B1 / Q1. (La copie du compte rendu des tests est disponible sur demande).
Entretien Voir les symboles ISO.

IT

Destinazione d'uso Rivestimenti per imbottiti, casa e contract. Alta resistenza all'abrasione.
Caratteristiche 45% lana riciclato, 45% lana vergine, pettinata, 10% nylon. Altezza circa 140 cm. Peso circa 540 gr/ml. Tinto in filo. Posso verificarsi differenze colore.
Cimosa ↔
Resistenza all'abrasione: circa 100.000 cicli/metodo Martindale EN ISO 12947. **Resistenza alla luce** (ISO) 5-7. **Pilling** (EN ISO) 4. **Resistenza allo sfregamento** (ISO) condizione a secco 4-5, condizione umido 4-5. **Absorbimento acustico** (EN ISO 354) 0.50/Class D (tenda a pannello (tesa)), 0.75/Class C (tenda arricciata). **Airflow** 258 Pa s/m. **Ignifugazione:** AS/NZS 1530.3. AS/NZS 3837 Class 2. BS 5852 Crib 5 trattato ignifugo. BS 5852 ignition source 3. BS 5852 part 1. EN 1021-1/2. IMO FTP Code 2010:Part 8. NF D 60 013. SN 198 898 5.3 trattato ignifugo. UNI 9175 11M. US Cal. Bull. 117-2013. ÖNORM B1 / Q1. (Disponibile copia del test).
Manutenzione Per favore seguire simboli ISO.

ES

Aplicación Adecuado para el uso en oficinas, hoteles, instituciones y hogares. Gran resistencia al desgaste.
Descripción 45% lana reciclado, 45% lana virgen, peinada, 10% nilón. Anchura aprox. 140 cm. Peso aprox. 540 gr/ml. Hilo teñido. Existen diferencias de color.
Filo ↔
Resistencia al desgaste: Aprox. 100.000 ciclos según el método Martindale EN ISO 12947. **Resistencia a la luz** (ISO) 5-7. **Relleno** (EN ISO) 4. **Solidez al frotamiento** (ISO) seco 4-5, mojado 4-5. **Absorción acústica** (EN ISO 354) 0.50/Class D (estor), 0.75/Class C (cortina). **Airflow** 258 Pa s/m. **Resistencia al fuego:** AS/NZS 1530.3. AS/NZS 3837 Class 2. BS 5852 Crib 5 con tratamiento. BS 5852 ignition source 3. BS 5852 part 1. EN 1021-1/2. IMO FTP Code 2010:Part 8. NF D 60 013. SN 198 898 5.3 con tratamiento. UNI 9175 11M. US Cal. Bull. 117-2013. ÖNORM B1 / Q1. (Copia del informe de ensayos disponible).
Limpieza Consulte los símbolos ISO.

JP

用途 オフィス、ホテル、各種施設、住宅インテリア。耐耗性大。
詳細 45% リサイクルウール、45% ニューウール (梳毛糸)、10% ナイロン。幅:140cm。重量:1mあたり約540gr。糸染め。明色の場合、異質繊維が混在する場合あり。色味に多少の違いが生じることがございます。
耳、ふち、 ↔
テスト
磨耗: マーチンデール法により摩擦運動約100,000回。EN ISO 12947. **色褪せ保証:** (ISO) 5-7. **ピリング** (EN ISO) 4. **摩擦保証:** (ISO) 乾燥状態 4-5、濡れた状態 4-5. **吸音率** (EN ISO 354) 0.50/Class D (パネル状)、0.75/Class C (ドレープ状)。**気流:** 258 Pa s/m. **耐炎性:** AS/NZS 1530.3. AS/NZS 3837 Class 2. 特殊耐炎処理を行うことにより、BS 5852 Crib 5 に到達可能。BS 5852 ignition source 3. BS 5852 part 1. EN 1021-1/2. IMO FTP Code 2010:Part 8. NF D 60 013. 特殊耐炎処理を行うことにより、SN 198 898 5.3 に到達可能。UNI 9175 11M. US Cal. Bull. 117-2013. ÖNORM B1 / Q1. (テストレポートコピー入手可能。)
手入れ
ISO シンボル参照。

CN

适用范围 办公室, 宾馆酒店, 公共设施, 居家使用。耐耗性大。
成分 45% 再生羊毛, 45% 精纺新羊毛, 10% 尼龙。幅宽约55英寸(140cm)。重量540克/延米, 纱染色面料。不同批次产品存在轻微色差。
织边方向 ↔
马丁代尔法 约100,000转。EN ISO 12947. **光照色牢度** (ISO) 5-7. **起毛起球** (EN ISO) 4. **摩擦色牢度** (ISO) 干燥4-5, 湿4-5. **吸声系数** (EN ISO 354) 0.50/Class D (隔断帘), 0.75/Class C (一般窗帘使用)。**气流阻力** 258 Pa s/m. **阻燃性:** AS/NZS 1530.3. AS/NZS 3837 Class 2. 特别耐火处理时 BS 5852 Crib 5 可以满足。BS 5852 ignition source 3. BS 5852 part 1. EN 1021-1/2. IMO FTP Code 2010:Part 8. NF D 60 013. 特别耐火处理时 SN 198 898 5.3 可以满足。UNI 9175 11M. US Cal. Bull. 117-2013. ÖNORM B1 / Q1. (可提供测试报告副本).
维护 请参照ISO标志。



10 year warranty



Quality and environmental system accreditation according to ISO 9001 and ISO 14001.

*ACT® Registered Certification Marks

Encouraging the use of sustainable fibres. Durable and high quality. Hazardous substances restricted.

Contact and further information www.kvadrat.dk

US contact info: 1-800-620-9309