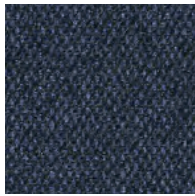
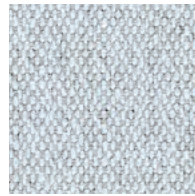


San

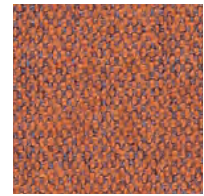
kvadrat



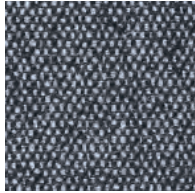
190



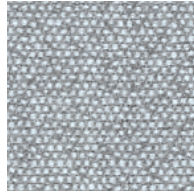
730



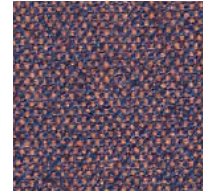
350



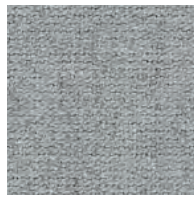
180



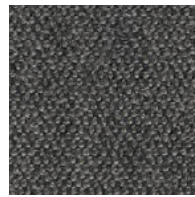
130



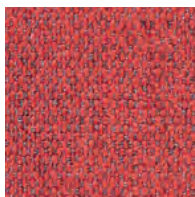
390



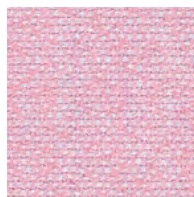
150



990



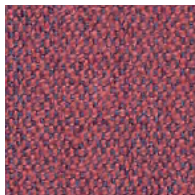
570



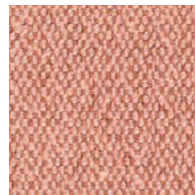
630



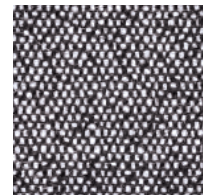
950



580

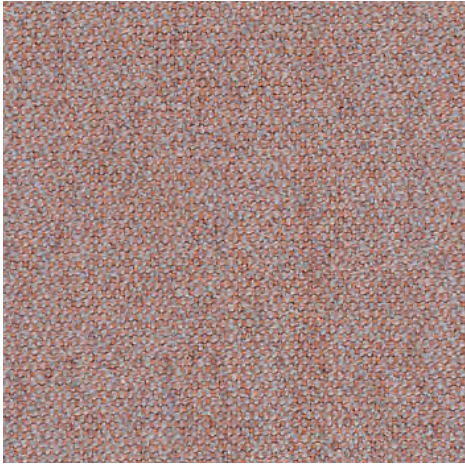


540

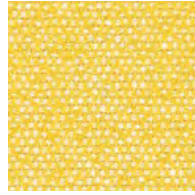


170

San



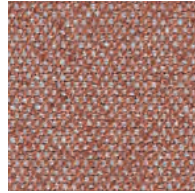
370



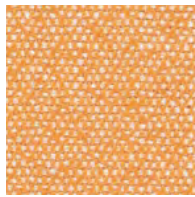
430



410



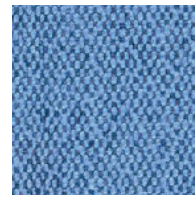
360



530



710



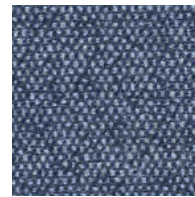
750



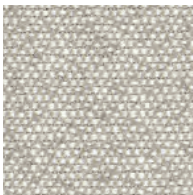
220



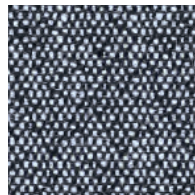
910



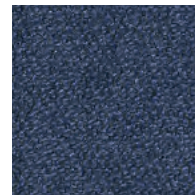
780



230



770



790

San

Designed by Louise Sigvardt

DK

Anvendelse Kontorer, hoteller, institutioner, private indretninger. Stor slidstyrke.
Beskrivelse 92% ny uld, kamgarn, 8% nylon. Bredde ca. 140 cm. Vægt ca. 370 g/lbm. Garnfarvet. I lyse farver kan fremmede fibre forekomme. Nuanceforskel kan forekomme.
Ægkant ↓
Slidstyrke: Ca. 60.000 slidbevægelser efter Martindale metoden EN ISO 12947.
Lysægtthed (ISO) 5-7. **Pilling** (EN ISO) 3-4. **Gnidægtthed** (ISO) tør 4-5, våd 3-5.
Lydabsorption (EN ISO 354) 0.50/Class D (fladt), 0.75/Class C (foldet). **Airflow** 314 Pa s/m. **Flammesikring:** AS/NZS 3837 Class 2. BS 5852 Crib 5 med flammesikring. BS 5852 part 1. EN 1021-1/2. IMO FTP Code 2010:Part 8. NF D 60 013. SN 198 898 5.3 med flammesikring. UNI 9175 11M. US Cal. Bull. 117-2013. (Kopi af testrapport kan rekvireres).
Vedligeholdelse Se ISO symboler. Desinfektion, se kvadrat.dk.

UK/US

Application Offices, hotels, institutions, domestic use. Great durability.
Description 92% new wool, worsted, 8% nylon. Width app. 55 inches (140 cm). Weight app. 370 g/lin.m, 11.9 oz/ly. Yarn dyed. Foreign fibres may occur in light colours. Colour differences may occur.
Selvedge/Direction ↓
Abrasion: App. 60,000 rubs acc. to the Martindale method EN ISO 12947*.
Lightfastness (ISO) 5-7. **Pilling** (EN ISO) 3-4. **Fastness to rubbing** (ISO) dry 4-5, wet 3-5. **Sound absorption** (EN ISO 354) 0.50/Class D (flat), 0.75/Class C (waved). **Airflow** 314 Pa s/m. **Flame resistance:** AS/NZS 3837 Class 2. BS 5852 Crib 5 with treatment. BS 5852 part 1. EN 1021-1/2. IMO FTP Code 2010:Part 8. NF D 60 013. SN 198 898 5.3 with treatment. UNI 9175 11M. US Cal. Bull. 117-2013. (Copy of test report available).
Care Please see the ISO symbols. Disinfection, see kvadrat.dk.

DE

Anwendungsbereich Büros, Hotels, Objectbereich, privaten Wohnbereich. Hohe Strapazierfähigkeit.
Beschreibung 92% Schurwolle, Kammgarn, 8% Nylon. Breite ca. 140 cm. Gewicht ca. 370 g/lfd.m. Garngefärbt. In hellen Farben können Fremdfasern vorkommen. Farbunterschiede können vorkommen.
Webkante ↓
Scheuerfestigkeit: Ca. 60.000 Scheuerhübe gemäss der Martindale Methode EN ISO 12947. **Lichtechtheit** (ISO) 5-7. **Pilling** (EN ISO) 3-4. **Reibechtheit** (ISO) trocken 4-5, nass 3-5. **Schallabsorption** (EN ISO 354) 0.50/Class D (glatt), 0.75/Class C (gefaltet). **Airflow** 314 Pa s/m. **Flammschutz:** AS/NZS 3837 Class 2. BS 5852 Crib 5 mit Ausrüstung. BS 5852 part 1. EN 1021-1/2. IMO FTP Code 2010:Part 8. NF D 60 013. SN 198 898 5.3 mit Ausrüstung. UNI 9175 11M. US Cal. Bull. 117-2013. (Kopie von Prüfungsbericht verfügbar).
Pflege Siehe ISO Verlegesymbole. Desinfektion, siehe kvadrat.dk.

NL

Toepassing Kantoren, hotels, instellingen, de privésector. Uitstekende slijtvastheid.
Omschrijving 92% scheerwol, kamgaren, 8% nylon. Breedte ca. 140 cm. Gewicht ca. 370 g/str. m. Garengerfd. Afwijkende vezels kunnen voorkomen in lichte kleuren. Kleurverschillen kunnen optreden.
Zelfkant ↓
Slijtvastheid: Ca. 60.000 toeren Martindale EN ISO 12947. **Lichtechtheid** (ISO) 5-7. **Pilling** (EN ISO) 3-4. **Wrijftechtheid** (ISO) droge 4-5, natte 3-5. **Geluidsabsorptie** (EN ISO 354) 0.50/Class D (vlak), 0.75/Class C (geplooid). **Airflow** 314 Pa s/m. **Brandwerendheid:** AS/NZS 3837 Class 2. BS 5852 Crib 5 met behandeling. BS 5852 part 1. EN 1021-1/2. IMO FTP Code 2010:Part 8. NF D 60 013. SN 198 898 5.3 met behandeling. UNI 9175 11M. US Cal. Bull. 117-2013. (Op aanvraag sturen wij U graag een kopie van het testrapport toe).
Onderhoud Zie de ISO symbolen. Desinfectie, kvadrat.dk.

FR

Domaine d'utilisation Tissu d'ameublement pour aménagement privé et public. Grande résistance.
Description 92% laine vierge, peigné, 8% nylon. Largeur env. 140 cm. Poids env. 370 g/m lg. Teinture sur fil. Dans les couleurs claires, présence de fibres étrangères. Ecartis des coloris possibles.
Lisière ↓
Résistance à l'abrasion: Env. 60.000 révolutions selon le procédé Martindale EN ISO 12947. **Résistance à la lumière** (ISO) 5-7. **Boulochage** (EN ISO) 3-4. **Résistance au frottement** (ISO) sec 4-5, mouillé 3-5. **Absorption acoustique** (EN ISO 354) 0.50/Class D (à plat), 0.75/Class C (plié). **Airflow** 314 Pa s/m. **Normes au feu:** AS/NZS 3837 Class 2. BS 5852 Crib 5 avec traitement. BS 5852 part 1. IMO FTP Code 2010:Part 8. NF D 60 013. SN 198 898 5.3 avec traitement. UNI 9175 11M. US Cal. Bull. 117-2013. (La copie du compte rendu des tests est disponible sur demande).
Entretien Voir les symboles ISO. Désinfection, voir kvadrat.dk.

IT

Destinazione d'uso Rivestimento per imbottiti casa e contract. Alta resistenza all'abrasione.
Caratteristiche 92% lana vergine, pettinata, 8% nylon. Altezza circa 140 cm. Peso circa 370 gr/ml. Tinto in filo. Nei colori chiari possono essere presenti fibre di tonalità scure. Possibili differenze per colore.
Cimosa ↓
Abrasion: Circa 60.000 cicli/metodo Martindale EN ISO 12947. **Resistenza alla luce** (ISO) 5-7. **Pilling** (EN ISO) 3-4. **Resistenza allo sfregamento** (ISO) condizione a secco 4-5, condizione umido 3-5. **Assorbimento acustico** (EN ISO 354) 0.50/Class D (a pannello (tesa)), 0.75/Class C (arricciata). **Airflow** 314 Pa s/m. **Ignifugazione:** AS/NZS 3837 Class 2. BS 5852 Crib 5 se trattato ignifugo. BS 5852 part 1. EN 1021-1/2. IMO FTP Code 2010:Part 8. NF D 60 013. SN 198 898 5.3 se trattato ignifugo. UNI 9175 11M. US Cal. Bull. 117-2013. (Disponibile copia del test).
Manutenzione Per favore seguire simboli ISO. Per disinfettare, vedi il sito kvadrat.dk.

ES

Aplicación Adecuada, para el uso en oficinas, hoteles, instituciones y hogares. Gran resistencia al desgaste.
Descripción 92% lana virgen, peinada, 8% nilón. Anchura aprox. 140 cm. Peso aprox. 370 gr/ml. Teñido en hilo. En los colores claros puede haber fibras de otro color. Posibles variaciones de color.
Filo ↓
Resistencia al desgaste: Aprox. 60.000 ciclos según el método Martindale EN ISO 12947.
Resistencia a la luz (ISO) 5-7. **Relleno** (EN ISO) 3-4. **Solidez al frotamiento** (ISO) seco 4-5, mojado 3-5. **Absorción acústica** (EN ISO 354) 0.50/Class D (estor), 0.75/Class C (cortina). **Airflow** 314 Pa s/m. **Resistencia al fuego:** AS/NZS 3837 Class 2. BS 5852 Crib 5 con tratamiento. BS 5852 part 1. EN 1021-1/2. IMO FTP Code 2010:Part 8. NF D 60 013. SN 198 898 5.3 med flammesikring. UNI 9175 11M. US Cal. Bull. 117-2013. (Copia del informe de ensayos disponible).
Limpieza Consulte los símbolos ISO. Desinfección, visita kvadrat.dk.

JP

用途 オフィス、ホテル、各種施設、住宅インテリア。耐耗性大。
詳細 92% ニューウール ウーステッド。8% ナイロン。幅:140 cm。重量:1m あたり約 370 g。布染め。明色の場合異質繊維が混ざる事あり。色彩ニューアンスに多少の違いが生じる可能性あり。
耳,ふち ↓
テスト:
磨耗: マーチンデール法により摩擦お運動約 60,000 回。EN ISO 12947. **色褪せ保証:** (ISO) 5-7. **ピリング** (EN ISO) 3-4. **摩擦保証:** (ISO) 乾燥状態 4-5、濡れた状態 3-5. **吸音率** (EN ISO 354) 0.50/Class D (パネル状), 0.75/Class C (ドレープ状). **気流** 314 Pa s/m. **耐炎性:** AS/NZS 3837 Class 2. 特殊耐炎処理を行うことにより、BS 5852 Crib 5 に到達可能。BS 5852 part 1. EN 1021-1/2. IMO FTP Code 2010:Part 8. NF D 60 013. 特殊耐炎処理を行うことにより、SN 198 898 5.3 に到達可能。UNI 9175 11M. US Cal. Bull. 117-2013. (テストレポートのコピー入手可能。)
手入れ
ISO シンボル参照。消毒について?kvadrat.dkまで参照ください。

CN

适用范围 办公室, 宾馆酒店, 公共设施, 居家使用。耐耗性大。
成分 92%新羊毛, 精纺, 8%尼龙。幅宽约55英寸(140cm)。重量约370克/延米。原材料染色面料。浅色面料可能会有外来纤维。颜色可能稍有色差。
图纹方向 ↓
马丁代尔法约60,000转。EN ISO 12947. **光照色牢度** (ISO) 5-7. **起毛起球** (EN ISO) 3-4. **磨擦色牢度** (ISO) 干燥4-5, 湿3-5. **吸声系数** (EN ISO 354) 0.50/Class D (隔断帘), 0.75/Class C (一般窗帘使用). **气流阻力** 314 Pa s/m. **阻燃性:** AS/NZS 3837 Class 2. 特别耐火处理时BS 5852 Crib 5 可以满足。BS 5852 part 1. EN 1021-1/2. IMO FTP Code 2010:Part 8. NF D 60 013. 特别耐火处理时SN 198 898 5.3 可以满足。UNI 9175 11M. US Cal. Bull. 117-2013. (可提供测试报告副本).
维护 请参照ISO标志。消毒请参阅kvadrat.dk.



Quality and environmental system accreditation according to ISO 9001 and ISO 14001.

* ACT® Registered Certification Marks

* Abrasion test results exceeding ACT performance guidelines are not an indicator of product lifespan. Multiple factors affect fabric durability and appearance retention.

EU Ecolabel: Encouraging the use of sustainable fibres. Durable and high quality. Hazardous substances restricted.

Contact and further information kvadrat.dk

10 year warranty



US contact info: 1-800-620-9309