

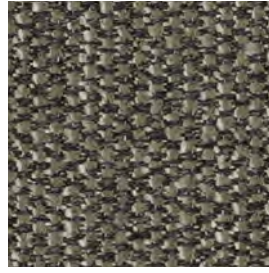
Savanna

kvadrat

Savanna



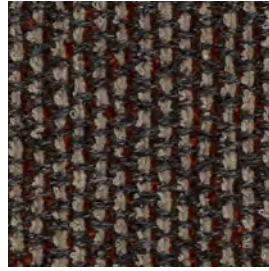
292



952



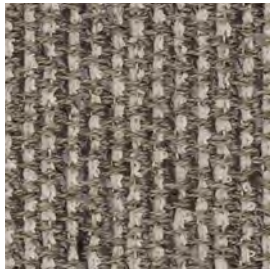
622



672



262



242

Savanna



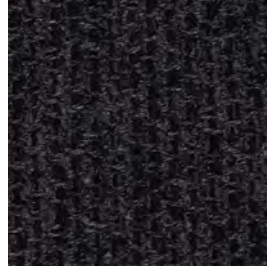
222



442



152



192



202



122

Savanna

Designed by Aggebo & Henriksen

DK

Anvendelse Møbelstof til såvel privat som offentlig indretning

Beskrivelse 34% polyester, 31% ny uld, 26% acryl, 4% bomuld, 3% nylon, 2% hør. Bredde ca. 140 cm. Vægt ca. 680 g/lbm. Garnfarvet. Nuanceforvald kan forekomme.

Ægkant ↔

Slidstyrke: Ca. 45.000 slidbevægelser efter Martindale metoden EN ISO 12947. **Lysægthed** (ISO) 6-7. **Pilling** (EN ISO) 3. **Gnidægthed** (ISO) tør 4, våd 4. **Flammesikring:** AS/NZS 3837 Class 2. BS 5852 Crib 5 med flammesikring. BS 5852 part 1 med flammesikring. EN 1021-1/2. NF D 60 013 med flammesikring. SN 198 898 5.3 med flammesikring. UNI 9175 1IM med flammesikring. US Cal. Bull. 117-2013. (Kopi af testrapport kan rekvireres).

Vedligeholdelse Se ISO symboler. Desinfektion, se kvadrat.dk.

UK/US

Application Upholstery for both domestic and public decoration.

Description 34% polyester, 31% new wool, 26% acrylic, 4% cotton, 3% nylon, 2% linen. Width app. 55 inches (140 cm). Weight app. 680 g/lin.m, 21.8 oz/ly. Yarn dyed. Colour differences may occur.

Selvedge/Direction ↔

Abrasion: App. 45.000 rubs acc. to the Martindale method EN ISO 12947*.

Lightfastness (ISO) 6-7. **Pilling** (EN ISO) 3.

Fastness to rubbing (ISO) dry 4, wet 4. **Flame resistance:** AS/NZS 3837 Class 2. BS 5852 Crib 5 with treatment. BS 5852 part 1 with treatment. EN 1021-1/2. NF D 60 013 with treatment. SN 198 898 5.3 with treatment. UNI 9175 1IM with treatment. US Cal. Bull. 117-2013. (Copy of test report available).

Care Please see the ISO symbols. Disinfection, see kvadrat.dk.

DE

Anwendungsbereich Möbelstoff wohlgeeignet im sowohl privaten als öffentlichen Wohnbereich.

Beschreibung 34% Polyester, 31% Schurwolle, 26% Acryl, 4% Baumwolle, 3% Nylon, 2% Leinen. Breite ca. 140 cm. Gewicht ca. 680 g/lfd.m. Garngefärbt. Farbunterschiede können vorkommen.

Webkant ↔

Scheuerfestigkeit: Ca. 45.000 Scheuerhübe gemäss der Martindale Methode EN ISO 12947. **Lichtechtheit** (ISO) 6-7. **Pilling** (EN ISO) 3. **Reibechtheit** (ISO) trocken 4, nass 4.

Flammenschutz: AS/NZS 3837 Class 2. BS 5852 Crib 5 mit Ausrüstung. BS 5852 part 1 mit Ausrüstung. EN 1021-1/2. NF D 60 013 mit Ausrüstung. SN 198 898 5.3 mit Ausrüstung. UNI 9175 1IM mit Ausrüstung. US Cal. Bull. 117-2013. (Testbericht verfügbar).

Pflege Siehe ISO Pflegesymbole. Desinfektion, siehe kvadrat.dk.

NL

Toepassing Uitstekend toepasbaar zowel in particuliere woningen als voor projecten.

Omschrijving 34% polyester, 31% scheerwol, 26% acryl, 4% katoen, 3% nylon, 2% linnen. Breedte ca. 140 cm. Gewicht ca. 680 g/str. m. Garengerford. Kleurverschillen kunnen optreden.

Zelfkant ↔

Slijtvastheid: Ca. 45.000 toeren Martindale EN ISO 12947. **Lichtechtheid** (ISO) 6-7. **Pilling** (EN ISO) 3. **Wrijfechtheid** (ISO) droge 4, natte 4.

Brandwerendheid: AS/NZS 3837 Class 2. BS 5852 Crib 5 met behandeling. BS 5852 part 1 met behandeling. EN 1021-1/2. NF D 60 013 met behandeling. SN 198 898 5.3 met behandeling. UNI 9175 1IM met behandeling. US Cal. Bull. 117-2013. (Op aanvraag sturen wij U graag een kopie van het testrapport toe).

Onderhoud Zie de ISO symbolen. Desinfectie, kvadrat.dk.

FR

Domaine d'utilisation Tissu d'ameublement pour aménagement privé et public.

Description 34% polyester, 31% laine vierge, 26% acrylique, 4% coton, 3% nylon, 2% lin. Largeur env. 140 cm. Poids env. 680 g/m lg. Teinture sur fil. Ecart de coloris possibles.

Lisière ↔

Résistance à l'abrasion: Env. 45.000 révolutions selon le procédé Martindale EN ISO 12947. **Résistance à la lumière** (ISO) 6-7.

Boulochage (EN ISO) 3. **Résistance au frottement** (ISO) sec 4, mouillé 4. **Normes au feu:** AS/NZS 3837 Class 2. BS 5852 Crib 5 avec traitement. BS 5852 part 1 avec traitement. EN 1021-1/2. NF D 60 013 avec traitement. SN 198 898 5.3 avec traitement. UNI 9175 1IM avec traitement. US Cal. Bull. 117-2013. (La copie du compte rendu des tests est disponible sur demande).

Entretien Voir les symboles ISO. Désinfection, voir kvadrat.dk.

IT

Destinazione d'uso Rivestimento per imbottiti casa e contract.

Caratteristiche 34% poliestere, 31% lana vergine, 26% acrilica, 4% cotone, 3% nylon, 2% lino. Altezza circa 140 cm. Peso circa 680 gr/ml. Tinto in filo. Possibili differenze per colore.

Cimosa ↔

Abrasion: Circa 45.000 cicli/metodo Martindale EN ISO 12947. **Resistenza alla luce** (ISO) 6-7. **Pilling** (EN ISO) 3. **Resistenza allo sfregamento** (ISO) condizione a secco 4, condizione umido 4. **Ignifugazione:** AS/NZS 3837 Class 2. BS 5852 Crib 5 trattato ignifugo. BS 5852 part 1 trattato ignifugo. EN 1021-1/2. NF D 60 013 trattato ignifugo. SN 198 898 5.3 trattato ignifugo. UNI 9175 1IM trattato ignifugo. US Cal. Bull. 117-2013. (Disponibile copia del test).

Manutenzione Per favore sequire simboli ISO. Per disinfettare, vedi il sito kvadrat.dk.

ES

Aplicación Tapicería para decoración de uso doméstico y público.

Descripción 34% poliéster, 31% lana virgín, 26% acrílico, 4% algodón, 3% nilón, 2% lino. Anchura aprox. 140 cm. Peso aprox. 680 gr/ml. Hilo teñido. Posibles variaciones de color.

Filo ↔

Resistencia al desgaste: Aprox. 45.000 ciclos según el método Martindale EN ISO 12947.

Resistencia a la luz (ISO) 6-7. **Relleno** (EN ISO) 3. **Solidez al frotamiento** (ISO) seco 4, mojado 4. **Resistencia al fuego:** AS/NZS 3837 Class 2. BS 5852 Crib 5 con tratamiento. BS 5852 part 1 con tratamiento. EN 1021-1/2. NF D 60 013 con tratamiento. SN 198 898 5.3 con tratamiento. UNI 9175 1IM con tratamiento. US Cal. Bull. 117-2013. (Copia del informe de ensayos disponible).

Mantenimiento Consulte los símbolos ISO. Desinfección, visita kvadrat.dk.

JP

用途 住宅および公共の場の家具およびインテリア用ファブリック。

詳細 34% ポリエステル、31% ニューウール、26% アクリル、4% コットン、3% ナイロン、2% 麻。幅：約 140 cm。重量：1 m あたり約 680 g。糸染め。色彩ニューアンスに多少の違いが生じる可能性あり。

耳、ふち、↔

テスト：

磨耗：マーチンデール法により摩擦運動約 45,000 回。EN ISO 12947. **色褪せ保証：**(ISO) 6-7. **ピリング** (EN ISO) 3. **摩擦保証：**(ISO) 乾燥状態 4、濡れた状態 4. **耐炎性：**AS/NZS 3837 Class 2. 特殊耐炎処理を行うことにより、BS 5852 Crib 5 に到達可能。特殊耐炎処理を行うことにより、BS 5852 part 1 に到達可能。EN 1021-1/2. 特殊耐炎処理を行うことにより、NF D 60 013 に到達可能。特殊耐炎処理を行うことにより、SN 198 898 5.3 に到達可能。特殊耐炎処理を行うことにより、UNI 9175 1IM に到達可能。US Cal. Bull. 117-2013. (テストレポートのコピー入手可能。)

手入れ

ISO シンボル参照。消毒について?kvadrat.dkまで参照ください。

CN

适用范围 软装面料, 适用于居家及公共空间. **成分** 34%涤纶, 31%新羊毛, 26%亚克力, 4%棉, 3%尼龙, 2%亚麻. 幅宽约55英寸 (140 cm). 重量约 680克/延米. 纱染色面料. 颜色可能稍有误差.

图纹方向 ↔

马丁代尔法约45,000转 EN ISO 12947. **光照色牢度** (ISO) 6-7. **起毛起球** (EN ISO) 3. **磨擦色牢度** (ISO) 干燥4、湿4. **阻燃性:** AS/NZS 3837 Class 2. 特别耐火处理时BS 5852 Crib 5 可以满足. 特别耐火处理时BS 5852 part 1 可以满足. EN 1021-1/2. 特别耐火处理时NF D 60 013 可以满足. 特别耐火处理时SN 198 898 5.3 可以满足. 特别耐火处理时UNI 9175 1IM 可以满足. US Cal. Bull. 117-2013. (可提供测试报告副本).

维护 请参照ISO标志. 消毒请参阅kvadrat.dk.



10 year warranty



Quality and environmental system accreditation according to ISO 9001 and ISO 14001.

* ACT® Registered Certification Marks

* Abrasion test results exceeding ACT performance guidelines are not an indicator of product lifespan. Multiple factors affect fabric durability and appearance retention.

Contact and further information www.kvadrat.dk

US contact info: 1-800-620-9309