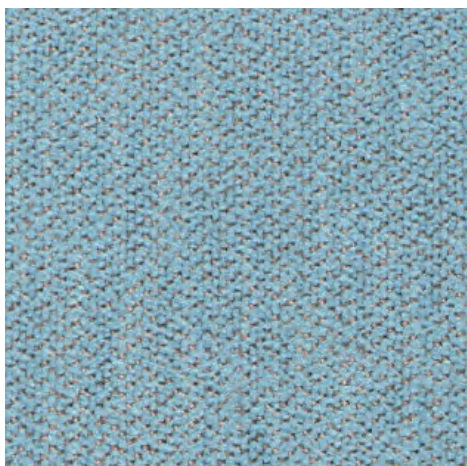


Still

**kvadrat**

Still



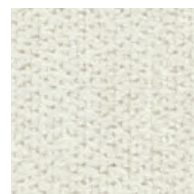
741



231



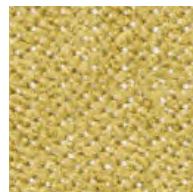
221



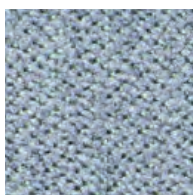
111



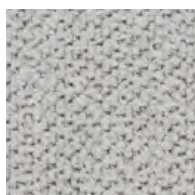
441



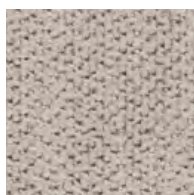
481



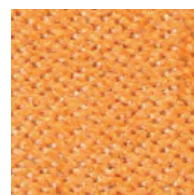
641



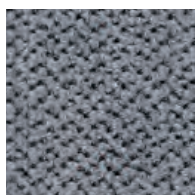
131



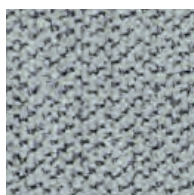
331



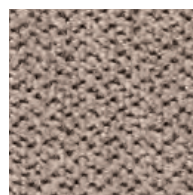
561



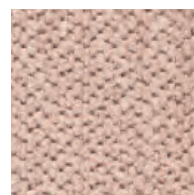
161



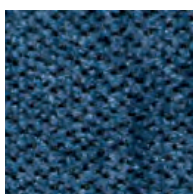
831



351



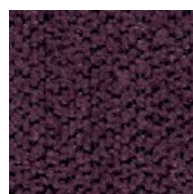
631



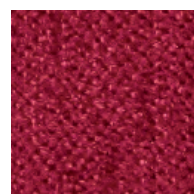
771



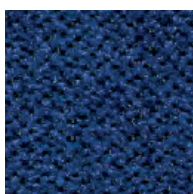
871



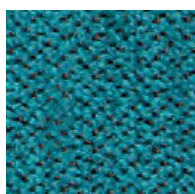
681



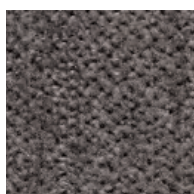
671



791



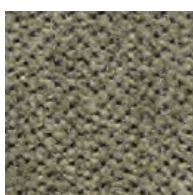
881



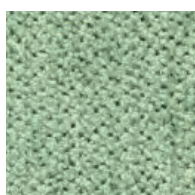
381



571



961



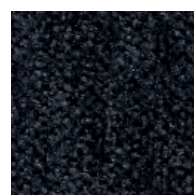
941



981



181



191

**Still**

Designed by Georgina Wright

**DK**

**Anvendelse** Kontorer, hoteller, institutioner, private indretninger. Stor slidstyrke.

**Beskrivelse** 100% Trevira CS. Bredde ca. 140 cm. Vægt ca. 640 g/lbm. Garnfarvet. Nuanceforskkel kan forekomme.

**Ægkant** ⇕

**Slidstyrke:** Ca. 50.000 slidbevælgelser efter Martindale metoden. EN ISO 12947.

**Lysægthed** (ISO) 5-7. **Pilling** (EN ISO) 4-5.

**Gnidægthed** (ISO) tør 4-5, våd 4-5.

**Flammesikring:** AS/NZS 3837 Class 1. ASTM E84 Class A hæftet. BS 5852 Crib 5. BS 5852 Part 1. DIN 4102 B1. EN 1021-1/2. IMO FTP Code 2010:Part 8. NF D 60 013. NF P 92 507 M1. SN 198 898 5.2. UNI 9175 11M. UNI 9177 Classe 1. US Cal. Bull. 117-2013. ÖNORM B1 / Q1. (Kopi af testrapport kan rekvireres).

**Vedligeholdelse** Se ISO symboler. Krypning ca. 3% ved vask 60°C. Desinfektion, se [www.kvadrat.dk](http://www.kvadrat.dk).

**UK/US**

**Application** Offices, hotels, institutions, domestic use. Great durability. In accordance with California AB2998 or similar regulation in other states of North America, this product should not be used for residential upholstery in USA.

**Description** 100% Trevira CS. Width app. 55 inches (140 cm). Weight app. 640 g/lin.m, 20.5 oz/ly. Yarn dyed. Colour differences may occur.

**Selvedge/Direction** ⇕

**Abrasion:** App. 50,000 rubs acc. to the Martindale method. EN ISO 12947\*.

**Lightfastness** (ISO) 5-7. **Pilling** (EN ISO) 4-5.

**Fastness to rubbing** (ISO) dry 4-5, wet 4-5.

**Flame resistance:** AS/NZS 3837 Class 1. ASTM E84 Class A unadhered. BS 5852 Crib 5. BS 5852 Part 1. DIN 4102 B1. EN 1021-1/2. IMO FTP Code 2010:Part 8. NF D 60 013. NF P 92 507 M1. SN 198 898 5.2. UNI 9175 11M. UNI 9177 Classe 1. US Cal. Bull. 117-2013. ÖNORM B1 / Q1. (Copy of test report available).

**Care** Please see the ISO symbols. Shrinkage app. 3% when washed at 60°C. Disinfection, see [www.kvadrat.dk](http://www.kvadrat.dk).

**DE**

**Anwendungsbereich** Büros, Hotels, Objektbereich, privater Wohnbereich. Hohe Strapazierfähigkeit.

**Beschreibung** 100% Trevira CS. Breite ca. 140 cm. Gewicht ca. 640 g/m. Garngefärbt. Farbunterschiede können vorkommen.

**Webkant** ⇕

**Scheuerfestigkeit:** Ca. 50.000 Scheuerhübe nach der Martindale Methode. EN ISO 12947.

**Lichtechtheit** (ISO) 5-7. **Pilling** (EN ISO) 4-5.

**Reibechtheit** (ISO) trocken 4-5, nass 4-5.

**Flammenschutz:** AS/NZS 3837 Class 1. ASTM E84 Class A unverklebt. BS 5852 Crib 5. BS 5852 Part 1. DIN 4102 B1. EN 1021-1/2. IMO FTP Code 2010:Part 8. NF D 60 013. NF P 92 507 M1. SN 198 898 5.2. UNI 9175 11M. UNI 9177 Classe 1. US Cal. Bull. 117-2013. ÖNORM B1 / Q1. (Testbericht verfügbar).

**Pflege** Siehe ISO Pflegesymbole.

Wascheinlauf ca. 3% bei 60°C. Desinfektion, siehe [www.kvadrat.dk](http://www.kvadrat.dk).

**NL**

**Toepassing** Kantoren, hotels, instellingen, de privéfeer. Uitstekende slijtvastheid.

**Omschrijving** 100% Trevira CS. Breedte ca. 140 cm. Gewicht ca. 640 gr/str. m. Garengeverfd. Kleurverschillen kunnen optreden.

**Zelfkant** ⇕

**Slijtvastheid:** Ca. 50.000 toeren Martindale. EN ISO 12947. **Lichtechtheid** (ISO) 5-7. **Pilling** (EN ISO) 4-5. **Wrijftechtheid** (ISO) droog 4-5, nat 4-5. **Brandwerendheid:** AS/NZS 3837 Class 1. ASTM E84 Class A ongelijmd. BS 5852 Crib 5. BS 5852 Part 1. DIN 4102 B1. EN 1021-1/2. IMO FTP Code 2010:Part 8. NF D 60 013. NF P 92 507 M1. SN 198 898 5.2. UNI 9175 11M. UNI 9177 Classe 1. US Cal. Bull. 117-2013. ÖNORM B1 / Q1. (Op aanvraag sturen wij u graag een kopie van het testrapport toe).

**Onderhoud** Zie de ISO symbolen. Krimp ca. 3% bij 60°C. Desinfectie, [www.kvadrat.dk](http://www.kvadrat.dk).

**FR**

**Domaine d'utilisation** Tissu d'ameublement pour aménagement privé et public. Grande résistance.

**Description** 100% Trevira CS. Largeur env. 140 cm. Poids env. 640 g/m lg. Teinture sur fil. Ecart des coloris possibles.

**Lisière** ⇕

**Résistance à l'abrasion:** Env. 50.000 révolutions selon le procédé Martindale. EN ISO 12947. **Résistance à la lumière** (ISO) 5-7.

**Boulochage** (EN ISO) 4-5. **Résistance au frottement** (ISO) sec 4-5, mouillé 4-5. **Normes au feu:** AS/NZS 3837 Class 1. ASTM E84 Class A non collé. BS 5852 Crib 5. BS 5852 Part 1. DIN 4102 B1. EN 1021-1/2. IMO FTP Code 2010:Part 8. NF D 60 013. NF P 92 507 M1. SN 198 898 5.2. UNI 9175 11M. UNI 9177 Classe 1. US Cal. Bull. 117-2013. ÖNORM B1 / Q1. (La copie du compte rendu des tests est disponible sur demande).

**Entretien** Voir les symboles ISO. Rétrécissement: Env. 3% pour lavage à 60°C. Désinfection, voir [www.kvadrat.dk](http://www.kvadrat.dk).

**IT**

**Destinazione d'uso** Rivestimento per imbottiti casa e contract. Alta resistenza all'abrasione.

**Caratteristiche** 100% Trevira CS. Altezza circa 140 cm. Peso circa 640 gr/mtl. Tinto in filo. Possibili differenze per colore.

**Cimosa** ⇕

**Abrasion:** circa 50.000 cicli/metodo Martindale. EN ISO 12947. **Resistenza alla luce** (ISO) 5-7. **Pilling** (EN ISO) 4-5. **Resistenza allo sfregamento** (ISO) condizione a secco 4-5, condizione umido 4-5. **Ignifugazione:** AS/NZS 3837 Class 1. ASTM E84 Class A non incollato. BS 5852 Crib 5. BS 5852 Part 1. DIN 4102 B1. EN 1021-1/2. IMO FTP Code 2010:Part 8. NF D 60 013. NF P 92 507 M1. SN 198 898 5.2. UNI 9175 11M. UNI 9177 Classe 1. US Cal. Bull. 117-2013. ÖNORM B1 / Q1. (Disponibile copia del test).

**Manutenzione** Per favore seguire simboli ISO. Restringimento 3% quando lavata 60°C. Per disinfettare, vedi il sito [www.kvadrat.dk](http://www.kvadrat.dk).

**ES**

**Aplicación** Oficinas, hoteles, instituciones, uso doméstico. Gran resistencia al desgaste.

**Descripción** 100% Trevira CS. Anchura aprox. 140 cm. Peso aprox. 640 gr/ml. Hilo teñido. Posibles variaciones de color.

**Filo** ⇕

**Resistencia al desgaste:** Aprox. 50.000 ciclos según el método Martindale. EN ISO 12947.

**Resistencia a la luz** (ISO) 5-7. **Relleno** (EN ISO) 4-5. **Solidez al frotamiento** (ISO) seco 4-5, mojado 4-5. **Resistencia al fuego:** AS/NZS 3837 Class 1. ASTM E84 Class A sin pegar. BS 5852 Crib 5. BS 5852 Part 1. DIN 4102 B1. EN 1021-1/2. IMO FTP Code 2010:Part 8. NF D 60 013. NF P 92 507 M1. SN 198 898 5.2. UNI 9175 11M. UNI 9177 Classe 1. US Cal. Bull. 117-2013. ÖNORM B1 / Q1. (Copia del informe de ensayos disponible).

**Mantenimiento** Consulte los símbolos ISO. Encogimiento aprox. 3% en lavado a 60°C. Desinfección, visita [www.kvadrat.dk](http://www.kvadrat.dk).

**JP**

**用途** オフィス、ホテル、各種施設、住宅インテリア。耐耗性大。

**詳細** 100% トレヴィーラ CS。幅：140 cm。重量：1m あたり約 640 g。糸染め。色彩ニューアンスに多少の違いが生じる可能性があります。

**耳、ふち、⇕****テスト**

**磨耗:** マーチンデール法により摩擦運動約 50,000 回。EN ISO 12947. **色褪せ保証:** (ISO) 5-7. **ピリング** (EN ISO) 4-5. **摩擦保証:** (ISO) 乾燥状態 4-5、濡れた状態 4-5. **耐炎性:** AS/NZS 3837 Class 1. ASTM E84 Class A unadhered. BS 5852 Crib 5. BS 5852 Part 1. DIN 4102 B1. EN 1021-1/2. IMO FTP Code 2010:Part 8. NF D 60 013. NF P 92 507 M1. SN 198 898 5.2. UNI 9175 11M. UNI 9177 Classe 1. US Cal. Bull. 117-2013. ÖNORM B1 / Q1. (テストレポートのコピー入手可能。)

**手入れ**

ISO シンボル参照。60°C で洗浄した場合、縮み約 3%。消毒について? [www.kvadrat.dk](http://www.kvadrat.dk) まで参照ください。

**CN**

**适用范围** 办公室, 宾馆酒店, 公共设施, 居家使用。耐磨性极佳。

**成分** 100% Trevira CS。幅宽55英寸(140cm)。重量640克/延米。纱染色面料。颜色可能稍有色差。

**图纹方向** ⇕

**马丁代尔法** 约 50,000 转。EN ISO 12947. **光照色牢度** (ISO) 5-7. **起毛起球** (EN ISO) 4-5. **耐磨色牢度** (ISO) 干燥 4-5, 湿 4-5. **阻燃性:** AS/NZS 3837 Class 1. ASTM E84 Class A unadhered. BS 5852 Crib 5. BS 5852 Part 1. DIN 4102 B1. EN 1021-1/2. IMO FTP Code 2010:Part 8. NF D 60 013. NF P 92 507 M1. SN 198 898 5.2. UNI 9175 11M. UNI 9177 Classe 1. US Cal. Bull. 117-2013. ÖNORM B1 / Q1. (可提供测试报告副本)。

**维护** 请参照 ISO 标志。水洗温度 60 度时收缩率在 3% 左右。消毒请参阅 [www.kvadrat.dk](http://www.kvadrat.dk)。



10 year warranty



US contact info: 1-800-620-9309

Quality and environmental system accreditation according to ISO 9001 and ISO 14001.

\* ACT® Registered Certification Marks

\* Abrasion test results exceeding ACT performance guidelines are not an indicator of product lifespan. Multiple factors affect fabric durability and appearance retention.

Contact and further information [www.kvadrat.dk](http://www.kvadrat.dk)