

Waterborn

kvadrat

Waterborn



523



543



603



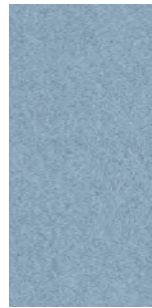
383



753



743



723



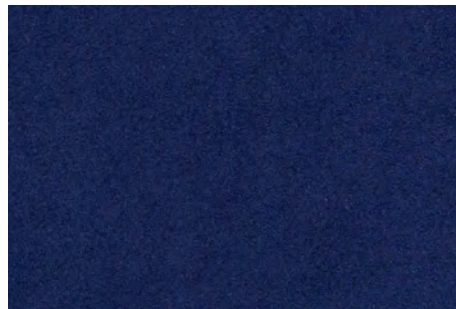
853



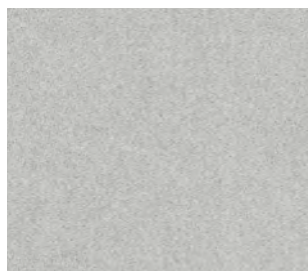
153



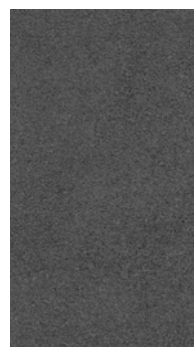
133



773



123



363



933

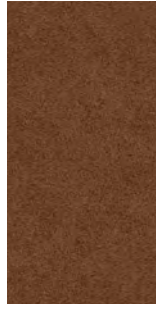
Waterborn



653



583



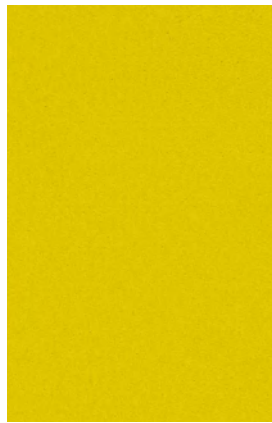
353



693



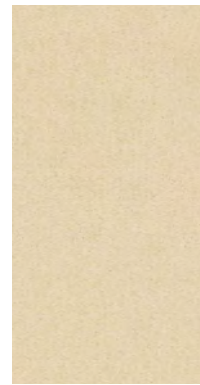
453



443



213



203



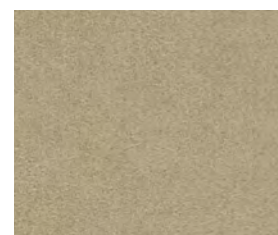
673



663



923

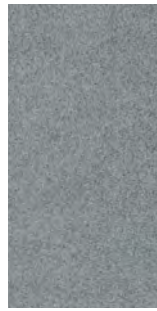


233

Waterborn



883



163



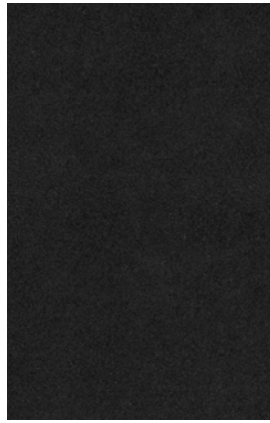
783



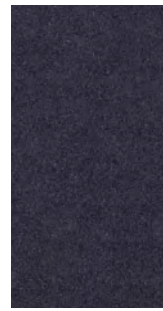
183



373



193



793



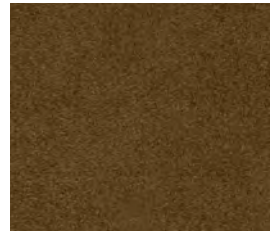
463



223



243



343



953



973

Waterborn

Designed by Aggebo & Henriksen

DK

Anvendelse Møbelstof til såvel privat som offentlig indretning.

Beskrivelse 85% polyester, 15% polyurethan. Vandafvisende. Bredde ca. 140 cm. Vægt ca. 600 g/lbm. Stykfarvet. Nuanceforskelle vil forekomme.

Ægkant ↔

Slidstyrke: Ca. 100.000 slidbevægelser efter Martindale metoden EN ISO 12947. **Lysægtighed** (ISO) 4-7. **Pilling** (EN ISO) 4-5. **Gnidægtighed** (ISO) tor 3-5. **Airflow** 16.700 Pa s/m.

Flammesikring: AS/NZS 3837 Class 1. ASTM E84 Class A limet. ASTM E84 Class A hæftet. BS 5852 Crib 5 med flammesikring. DIN 4102 B1 med flammesikring. EN 1021-1. EN 1021-1/2 med flammesikring. FMVSS 302 med flammesikring. IMO FTP Code 2010:Part 8 med flammesikring. SN 198 898 5.3 med flammesikring. UNI 9175 11M med flammesikring. US Cal. Bull. 117-2013. ÖNORM B1 / Q1 med flammesikring. (Kopi af testrapport kan rekvireres).

Vedligeholdelse Se ISO symboler. Krympning ca. 2% ved vask 60°C. Desinfektion, se kvadrat.dk.

UK/US

Application Upholstery for both domestic and public decoration.

Description 85% polyester, 15% polyurethane. Water repellent. Width app. 55 inches (140 cm). Weight app. 600 g/lbm, 19.3 oz/ly. Piece dyed. Colour differences will occur.

Selvedge/Direction ↔

Abrasion: App. 100.000 rubs acc. to the Martindale method EN ISO 12947*. **Lightfastness** (ISO) 4-7. **Pilling** (EN ISO) 4-5. **Fastness to rubbing** (ISO) dry 3-5, wet 3-5. **Airflow** 16.700 Pa s/m.

Flame resistance: AS/NZS 3837 Class 1. ASTM E84 Class A adhered. ASTM E84 Class A unadhered. BS 5852 Crib 5 with treatment. DIN 4102 B1 with treatment. EN 1021-1. EN 1021-1/2 with treatment. FMVSS 302 with treatment. IMO FTP Code 2010:Part 8 with treatment. SN 198 898 5.3 with treatment. UNI 9175 11M with treatment. US Cal. Bull. 117-2013. ÖNORM B1 / Q1 with treatment. (Copy of test report available).

Care Please see the ISO symbols. Shrinkage app. 2% when washed at 60°C. Disinfection, see kvadrat.dk.

DE

Anwendungsbereich Möbelstoff, geeignet sowohl für den privaten als auch öffentlichen Bereich.

Beschreibung 85% Polyester, 15% Polyurethan. Wasserabweisend. Breite ca. 140 cm. Gewicht ca. 600 g/m. Stückgefärbt, Farbunterschiede vorkommen.

Webkant ↔

Scheuerfestigkeit: Ca. 100.000 Scheuerhübe nach der Martindale Methode EN ISO 12947.

Lichtechtheit (ISO) 4-7. **Pilling** (EN ISO) 4-5. **Reibechtheit** (ISO) trocken 3-5, nass 3-5. **Airflow** 16.700 Pa s/m. **Flammschutz:** AS/NZS 3837 Class 1. ASTM E84 Class A verklebt. ASTM E84 Class A unverklebt. BS 5852 Crib 5 mit Ausrüstung. DIN 4102 B1 mit Ausrüstung. EN 1021-1. EN 1021-1/2 mit Ausrüstung. FMVSS 302 mit Ausrüstung. IMO FTP Code 2010:Part 8 mit Ausrüstung. SN 198 898 5.3 mit Ausrüstung. UNI 9175 11M mit Ausrüstung. US Cal. Bull. 117-2013. ÖNORM B1 / Q1 mit Ausrüstung. (Testbericht verfügbar).

Pflege Siehe ISO Pflegesymbole. Wascheinlauf ca. 2% bei 60°. Desinfektion, siehe kvadrat.dk.

NL

Toepassing Uitstekend toepasbaar zowel in particuliere woningen als voor projecten.

Omschrijving 85% polyester, 15% polyurethaan. Waterafstotend. Breedte ca. 140 cm. Gewicht ca. 600 gr/str. m. Stukgeverfd. Kleurverschillen zullen optreden.

Zelfkant ↔

Slijtvastheid: Ca. 100.000 toeren Martindale EN ISO 12947. **Lichtechtheid** (ISO) 4-7. **Pilling** (EN ISO) 4-5. **Wrijftechtheid** (ISO) droge 3-5, natte 3-5. **Airflow** 16.700 Pa s/m. **Brandvrijheid:** AS/NZS 3837 Class 1. ASTM E84 Class A gelijkmd. ASTM E84 Class A ongelijmd. BS 5852 Crib 5 met

behandeling. DIN 4102 B1 met behandeling. EN 1021-1. EN 1021-1/2 met behandeling. FMVSS 302 met behandeling. IMO FTP Code 2010:Part 8 met behandeling. SN 198 898 5.3 met behandeling. UNI 9175 11M met behandeling. US Cal. Bull. 117-2013. ÖNORM B1 / Q1 met behandeling. (Op aanvraag sturen wij u graag een kopie van het testrapport toe).

Onderhoud Zie de ISO symbolen. Krimp ca. 2% bij 60°C. Desinfectie, kvadrat.dk.

FR

Domaine d'utilisation Tissu d'ameublement pour aménagement privé et public.

Description 85% polyester, 15% polyuréthane. Hydrofuge. Largeur env. 140 cm. Poids env. 600 g/m lg. Teinture à la pièce. Des écarts de colori sont à prévoir.

Lisière ↔

Résistance à l'abrasion: Env. 100.000 révolutions selon le procédé Martindale EN ISO 12947.

Résistance à la lumière (ISO) 4-7. **Boulochage** (EN ISO) 4-5. **Résistance au frottement** (ISO) sec 3-5, mouillé 3-5. **Airflow** 16.700 Pa s/m. **Normes au feu:** AS/NZS 3837 Class 1. ASTM E84 Class A collé. ASTM E84 Class A non collé. BS 5852 Crib 5 avec traitement. DIN 4102 B1 avec traitement. EN 1021-1. EN 1021-1/2 avec traitement. FMVSS 302 avec traitement. IMO FTP Code 2010:Part 8 avec traitement. SN 198 898 5.3 avec traitement. UNI 9175 11M avec traitement. US Cal. Bull. 117-2013. ÖNORM B1 / Q1 avec traitement. (La copie du compte rendu des tests est disponible sur demande).

Entretien Voir les symboles ISO. Rétrécissement : Env. 2% pour lavage à 60°C. Désinfection, voir kvadrat.dk.

IT

Destinazione d'uso Rivestimento per imbottiti casa e contract.

Caratteristiche 85% poliestere, 15% poliuretano. Idrorepellente. Altezza circa 140 cm. Peso circa 600 gr/ml. Tinto in pezza, Possibili differenze colore.

Cimosa ↔

Abrasion: Circa 100.000 cicli/metodo Martindale EN ISO 12947. **Resistenza alla luce** (ISO) 4-7. **Pilling** (EN ISO) 4-5. **Resistenza allo sfregamento** (ISO) condizione a secco 3-5, condizione a umido 3-5. **Airflow** 16.700 Pa s/m. **Ignifugazione:** AS/NZS 3837 Class 1. ASTM E84 Class A incollato. ASTM E84 Class A non incollato. BS 5852 Crib 5 trattato ignifugo. DIN 4102 B1 trattato ignifugo. EN 1021-1. EN 1021-1/2 trattato ignifugo. FMVSS 302 trattato ignifugo. IMO FTP Code 2010:Part 8 trattato ignifugo. SN 198 898 5.3 trattato ignifugo. UNI 9175 11M trattato ignifugo. US Cal. Bull. 117-2013. ÖNORM B1 / Q1 trattato ignifugo. (Disponibile copia del test).

Manutenzione Per favore sequire simboli ISO. Restringimento 2%, quando lavata 60°C. Per disinfettare, vedi il sito kvadrat.dk.

ES

Aplicación Tapicería para la decoración de hogares y lugares públicos.

Descripción 85% poliéster, 15% poliuretano. Hidrófugo. Anchura aprox. 140 cm. Peso aprox. 600 gr/ml. Teñido a la pieza. Diferencias ocurren.

Filo ↔

Resistencia al desgaste: Aprox. 100.000 ciclos según el método Martindale EN ISO 12947. **Resistencia a la luz** (ISO) 4-7. **Relleño** (EN ISO) 4-5. **Solidez al frotamiento** (ISO) seco 3-5, mojado 3-5. **Airflow** 16.700 Pa s/m. **Resistencia al fuego:** AS/NZS 3837 Class 1. ASTM E84 Class A pegado. ASTM E84 Class A sin pegar. BS 5852 Crib 5 con tratamiento. DIN 4102 B1 con tratamiento. EN 1021-1. EN 1021-1/2 con tratamiento. FMVSS 302 con tratamiento. IMO FTP Code 2010:Part 8 con tratamiento. SN 198 898 5.3 con tratamiento. UNI 9175 11M con tratamiento. US Cal. Bull. 117-2013. ÖNORM B1 / Q1 con tratamiento. (Copia del informe de ensayos disponible).

Mantenimiento Consulte los símbolos ISO. Encogimiento aprox. un 2% en lavado a 60°C. Desinfección, visita kvadrat.dk.

JP

用途 住宅または公共施設の家具用テキスタイル。詳細 85% ポリエステル、15% ポリウレタン。撥水性。幅：140 cm。重量：1mあたり約 600 gr。製品染め。色彩 ニューアンスに多少の違いが生じる可能性あり。

耳, ふち ↔

テスト

磨耗: マーチンデール法により摩擦運動約 100.000 回。EN ISO 12947. **色褪せ保証:** (ISO) 4-7. **ピリング** (EN ISO) 4-5. **摩擦保証:** (ISO) 乾燥状態 3-5、濡れた状態 3-5. **気流:** 16.700 Pa s/m. **耐炎性:** AS/NZS 3837 Class 1. ASTM E84 class A 耐火性レベル1. ASTM E84 Class A unadhered. 特殊耐炎処理を行うことにより、BS 5852 Crib 5 に到達可能。特殊耐炎処理を行うことにより、DIN 4102 B1 に到達可能。EN 1021-1. 特殊耐炎処理を行うことにより、EN 1021-1/2 に到達可能。特殊耐炎処理を行うことにより、FMVSS 302 に到達可能。特殊耐炎処理を行うことにより、IMO FTP Code 2010:Part 8 に到達可能。特殊耐炎処理を行うことにより、SN 198 898 5.3 に到達可能。特殊耐炎処理を行うことにより、UNI 9175 11M に到達可能。US Cal. Bull. 117-2013. 特殊耐炎処理を行うことにより、ÖNORM B1 / Q1 に到達可能。(テストレポートのコピー入手可能)。

手入れ

ISO シンボル参照。60°C で洗浄した場合、縮み約 2%。消毒について kvadrat.dk まで参照ください。

CN

适用范围 居家和公共项目使用。

成分 85% 聚脂纤维, 15% 聚氨酯。防泼水。幅宽55英寸(140cm)。重量600克/延米。匹染色面料。面料颜色有些许色差。

织边方向 ↔

马丁代尔法约100,000转。EN ISO 12947. **光照色牢度** (ISO) 4-7. **起毛起球** (EN ISO) 4-5. **摩擦色牢度** (ISO) 干燥3-5、湿3-5. **气流阻力** 16.700 Pa s/m. **阻燃性:** AS/NZS 3837 Class 1. ASTM E84 Class A 防火等级1. ASTM E84 Class A unadhered. 特别耐火处理时BS 5852 Crib 5 可以满足。特别耐火处理时DIN 4102 B1 可以满足。EN1021-1. 特别耐火处理时EN 1021-1/2 可以满足。特别耐火处理时FMVSS 302 可以满足。特别耐火处理时IMO FTP Code 2010:Part 8 可以满足。特别耐火处理时SN 198 898 5.3 可以满足。特别耐火处理时UNI 9175 11M 可以满足。US Cal. Bull. 117-2013. 特别耐火处理时ÖNORM B1 / Q1 可以满足。(可提供测试报告副本)。

维护 请参照ISO标志。水洗温度60度时收缩率在2%左右。消毒请参阅kvadrat.dk。



Quality and environmental system accreditation according to ISO 9001 and ISO 14001.

* ACT® Registered Certification Marks

* Abrasion test results exceeding ACT performance guidelines are not an indicator of product lifespan. Multiple factors affect fabric durability and appearance retention.

Contact and further information www.kvadrat.dk

10 year warranty



US contact info: 1-800-620-9309