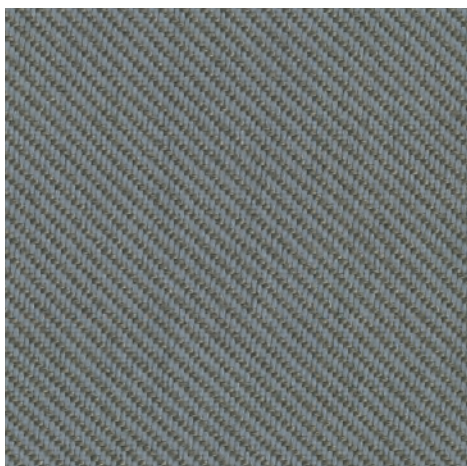


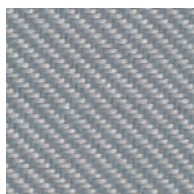
Relate Screen

**kvadrat**

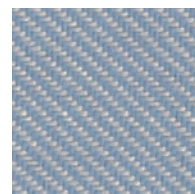
Relate Screen



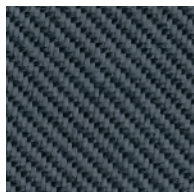
158



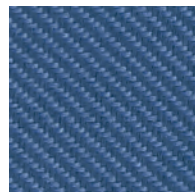
128



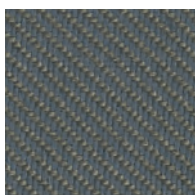
718



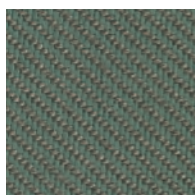
178



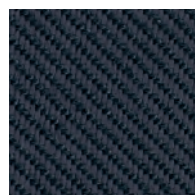
778



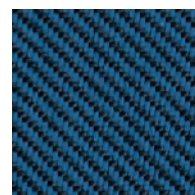
168



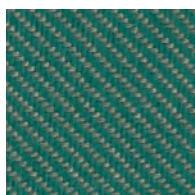
948



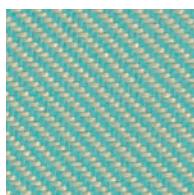
698



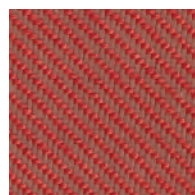
888



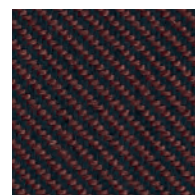
968



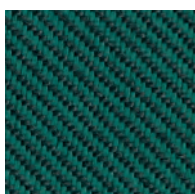
828



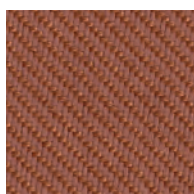
568



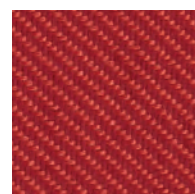
388



988



468



648

## Relate Screen

Designed by Patricia Urquiola

### DK

**Anvendelse** Skærmvægge, vægpaneler.  
**Beskrivelse** 100% Trevira CS. Bredde ca. 170 cm. Vægt ca. 470 g/lbm. Garnfarvet. Nuanceforskelle kan forekomme.  
**Ægkant** ⇕  
**Lysægted** (ISO) 5-7. **Pilling** (EN ISO) 3-4. **Gnidægted** (ISO) tør 4-5, våd 4-5.  
**Lydabsorption** (EN ISO 354) 0.50/Class D (fladt). **Airflow** 947 Pa s/m. **Flammesikring:** AS/NZS 3837 Class 1. ASTM E84 class A. ASTM E84 class B limet. BS 476 part 7 class 1 limet. BS 476 part 6 class 0 limet. EN 13501 B-s1, d0. NFPA 701. (Kopi af testrapport kan rekvireres).  
**Vedligeholdelse** Se ISO symboler. Krypning ca. 2% ved vask 60°C. Desinfektion, se [www.kvadrat.dk](http://www.kvadrat.dk).

### UK/US

**Application** Screen and wall coverings.  
**Description** 100% Trevira CS. Width app. 67 inches (170 cm). Weight app. 15.1 oz/ly (470 g/lin.m). Yarn dyed. Colour differences may occur.  
**Selvedge/Direction** ⇕  
**Lightfastness** (ISO) 5-7. **Pilling** (EN ISO) 3-4. **Fastness to rubbing** (ISO) dry 4-5, wet 4-5.  
**Sound absorption** (EN ISO 354) 0.50/Class D (flat). **Airflow** 947 Pa s/m. **Flame resistance:** AS/NZS 3837 Class 1. ASTM E84 class A. ASTM E84 class B adhered. BS 476 part 7 class 1 adhered. BS 476 part 6 class 0 adhered. EN 13501 B-s1, d0. NFPA 701. (Copy of test report available).  
**Care** Please see the ISO symbols. Shrinkage app. 2% when washed at 60°C. Disinfection, see [www.kvadrat.dk](http://www.kvadrat.dk).

### DE

**Anwendungsbereich** Trennwände und Wandbekleidungen.  
**Beschreibung** 100% Trevira CS. Breite ca. 170 cm. Gewicht ca. 470 g/m. Garngefärbt. Farbunterschiede können vorkommen.  
**Webkant** ⇕  
**Lichtechtheit** (ISO) 5-7. **Pilling** (EN ISO) 3-4. **Reibechtheit** (ISO) trocken 4-5, nass 4-5.  
**Schallabsorption** (EN ISO 354) 0.50/Class D (glatt). **Airflow** 947 Pa s/m. **Flammschutz:** AS/NZS 3837 Class 1. ASTM E84 class A. ASTM E84 class B verklebt. BS 476 part 7 class 1 verklebt. BS 476 part 6 class 0 verklebt. EN 13501 B-s1, d0. NFPA 701. (Testbericht verfügbar).  
**Pflege** Siehe ISO Pflegesymbole. Wascheinlauf ca. 2% bei 60°C. Desinfektion, siehe [www.kvadrat.dk](http://www.kvadrat.dk).

### NL

**Toepassing** Paneel- en wandbekleding.  
**Omschrijving** 100% Trevira CS. Breedte ca. 170 cm. Gewicht ca. 470 gr/str. m. Garengeverfd. Kleurverschillen kunnen optreden.  
**Zelfkant** ⇕  
**Lichtechtheid** (ISO) 5-7. **Pilling** (EN ISO) 3-4. **Wrijfechtheid** (ISO) droog 4-5, nat 4-5.  
**Geluidsabsorptie** (EN ISO 354) 0.50/Class D (vlak). **Airflow** 947 Pa s/m. **Brandwerendheid:** AS/NZS 3837 Class 1. ASTM E84 class A. ASTM E84 class B gelijmd. BS 476 part 7 class 1 gelijmd. BS 476 part 6 class 0 gelijmd. EN 13501 B-s1, d0. NFPA 701. (Op aanvraag sturen wij u graag een kopie van het testrapport toe).  
**Onderhoud** Zie de ISO symbolen. Krimp ca. 2% bij 60°C. Desinfectie, [www.kvadrat.dk](http://www.kvadrat.dk).

### FR

**Domaine d'utilisation** Cloisons et murs.  
**Description** 100% Trevira CS. Largeur env. 170 cm. Poids env. 470 g/m lg. Teinture sur fil. Ecarts des coloris possibles.  
**Lisière** ⇕  
**Résistance à la lumière** (ISO) 5-7. **Boulochage** (EN ISO) 3-4. **Résistance au frottement** (ISO) sec 4-5, mouillé 4-5. **Absorption acoustique** (EN ISO 354) 0.50/Class D (à plat). **Airflow** 947 Pa s/m. **Normes au feu:** AS/NZS 3837 Class 1. ASTM E84 class A. ASTM E84 class B collé. BS 476 part 7 class 1 collé. BS 476 part 6 class 0 collé. EN 13501 B-s1, d0. NFPA 701. (La copie du compte rendu des tests est disponible sur demande).  
**Entretien** Voir les symboles ISO. Rétrécissement: Env. 2% pour lavage à 60°C. Désinfection, voir [www.kvadrat.dk](http://www.kvadrat.dk).

### IT

**Destinazione d'uso** Panelli.  
**Caratteristiche** 100% Trevira CS. Altezza circa 170 cm. Peso circa 470 gr/mtl. Tinto in filo. Possibili differenze per colore.  
**Cimosa** ⇕  
**Resistenza alla luce** (ISO) 5-7. **Pilling** (EN ISO) 3-4. **Resistenza allo sfregamento** (ISO) condizione a secco 4-5, condizione umido 4-5. **Absorbimento acustico** (EN ISO 354) 0.50/Class D (tenda a pannello (tesa)). **Airflow** 947 Pa s/m. **Ignifugazione:** AS/NZS 3837 Class 1. ASTM E84 class A. ASTM E84 class B incollato. BS 476 part 7 class 1 incollato. BS 476 part 6 class 0 incollato. EN 13501 B-s1, d0. NFPA 701. (Disponibile copia del test).  
**Manutenzione** Per favore seguire simboli ISO. Restringimento 2% quando lavata 60°C. Per disinfettare, vedi il sito [www.kvadrat.dk](http://www.kvadrat.dk).

### ES

**Aplicación** Cortinas y revestimientos de pared.  
**Descripción** 100% Trevira CS. Anchura aprox. 170 cm. Peso aprox. 470 gr/ml. Hilo teñido. Posibles variaciones de color.  
**Filo** ⇕  
**Resistencia a la luz** (ISO) 5-7. **Relleno** (EN ISO) 3-4. **Solidez al frotamiento** (ISO) seco 4-5, mojado 4-5. **Absorción acústica** (EN ISO 354) 0.50/Class D (estor). **Airflow** 947 Pa s/m. **Resistencia al fuego:** AS/NZS 3837 Class 1. ASTM E84 class A. ASTM E84 class B adherido. BS 476 part 7 class 1 adherido. BS 476 part 6 class 0 adherido. EN 13501 B-s1, d0. NFPA 701. (Copia del informe de ensayos disponible).  
**Mantenimiento** Consulte los símbolos ISO. Encogimiento aprox. 2% en lavado a 60°C. Desinfección, visita [www.kvadrat.dk](http://www.kvadrat.dk).

### JP

**用途** 間仕切り、壁紙用テクスタイル。  
**詳細** 100% トレヴィーラ CS。幅: 170 cm。重量: 1mあたり約 470 g。糸染め。色彩ニューアンスに多少の違いが生じる可能性あり。  
**耳,ふち** ⇕  
**テスト**  
**色褪せ保証:** (ISO) 5-7. **ピリング** (EN ISO) 3-4. **摩擦保証:** (ISO) 乾燥状態 4-5、濡れた状態 4-5. **吸音率** (EN ISO 354) 0.50/Class D (パネル状). **気流:** 947 Pa s/m. **耐炎性:** AS/NZS 3837 Class 1. ASTM E84 class A. ASTM E84 class B 耐火性レベル1. BS 476-7 耐火性レベル1. BS 476-6 耐火性レベル0. EN 13501 B-s1, d0. NFPA 701. (テストレポートのコピー入手可能。)  
**手入れ**  
ISO シンボル参照。60°C で洗浄した場合、縮み約 2%。消毒について? [www.kvadrat.dk](http://www.kvadrat.dk) まで参照ください。

### CN

**适用范围** 屏风及墙面软包用面料。  
**成分** 100% Trevira CS。幅宽67英寸(170cm)。重量470克/延米。纱染色面料。颜色可能稍有色差。  
**图纹方向** ⇕  
**光照色牢度** (ISO) 5-7. **起毛起球** (EN ISO) 3-4. **耐磨色牢度** (ISO) 干燥4-5, 湿4-5. **吸声系数** (EN ISO 354) 0.50/Class D (隔断帘). **气流阻力** 947 Pa s/m. **阻燃性:** AS/NZS 3837 Class 1. ASTM E84 class A. ASTM E84 class B 防火等级1. BS 476-7 防火等级1. BS 476-6 防火等级0. EN 13501 B-s1, d0. NFPA 701. (可提供测试报告副本).  
**维护** 请参照ISO标志。水洗温度60度时收缩率在2%左右。消毒请参阅[www.kvadrat.dk](http://www.kvadrat.dk)。



10 year warranty



Quality and environmental system accreditation according to ISO 9001 and ISO 14001.

\*ACT® Registered Certification Marks

Contact and further information [www.kvadrat.dk](http://www.kvadrat.dk)

US contact info: 1-800-620-9309