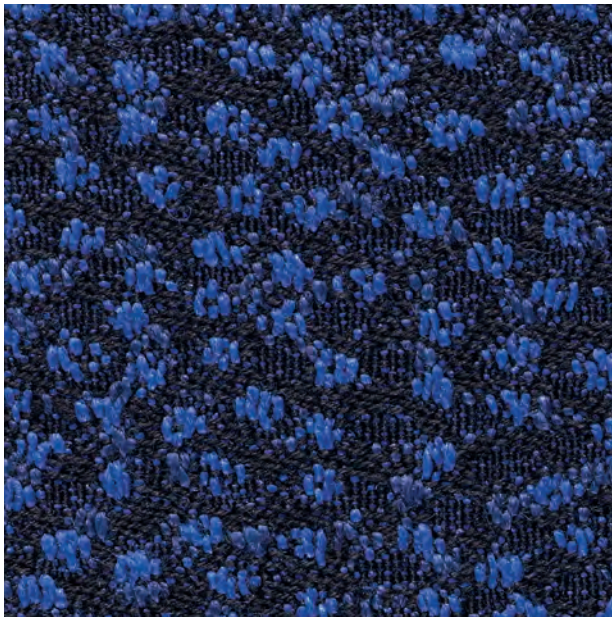
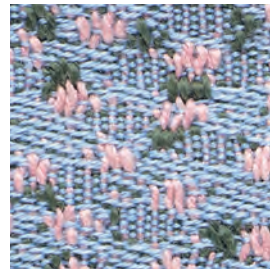


RIA

KVADRAT / RAF SIMONS



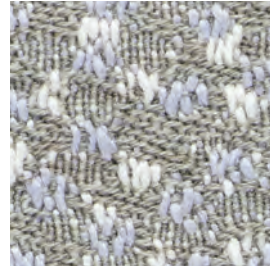
791



741



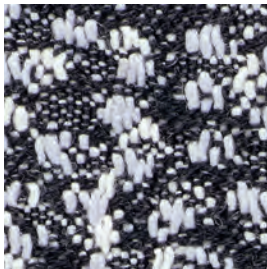
111



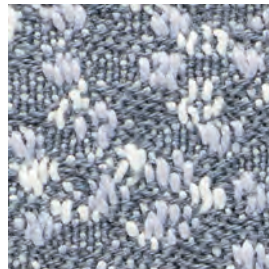
241



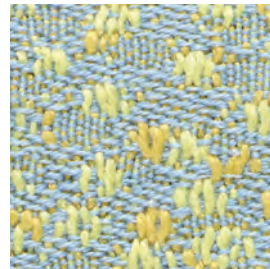
281



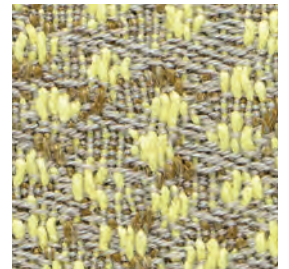
181



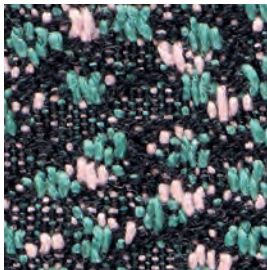
141



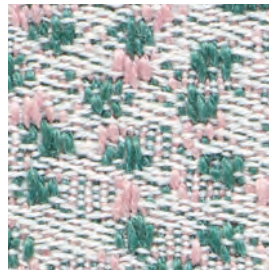
441



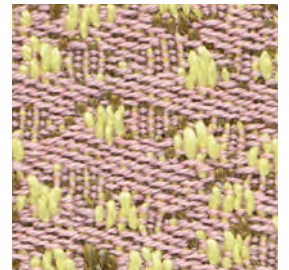
451



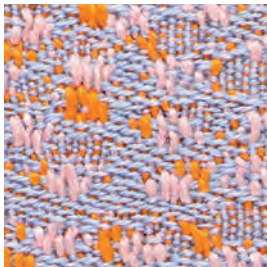
981



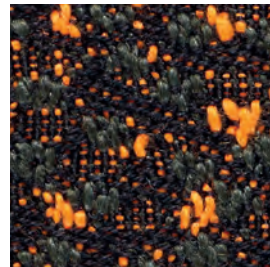
921



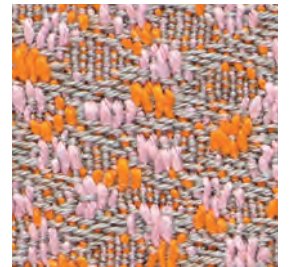
431



541



591



551

RIA

RAF SIMONS

DK

Anvendelse

Kontorer, hoteller, institutioner, private indretninger. Stor slidstyrke.

Beskrivelse

84% nyuld, kamgarn. 12% viskose. 4% nylon. Bredde ca. 140 cm. Vægt ca. 840 g/lbm. Garnfarvet. Nuanceforskel kan forekomme.

Ægkant ↓

Slidstyrke: Ca. 50.000 slidbevægelser efter Martindale metoden EN ISO 12947. **Lysægthed (ISO) 7. Pilling (EN ISO) 4. Gnidægthed (ISO) 5** tør 3-5, våd 3-5. **Flammesikring:** BS 5852 Crib 5 med flammesikring. BS 5852 part 1. EN 1021-1/2. IMO FTP Code 2010:Part 8. NF D 60 013. UNI 9175 11M. US Cal. Bull. 117-2013. (Kopi af testrapport kan rekvireres).

Vedligeholdelse

Se ISO symboler. Desinfektion, se kvadrat.dk.

UK/US

Application

Offices, hotels, institutions, domestic use. Great durability.

Description

84% new wool, worsted. 12% viscose. 4% nylon. Width app. 55 inches (140 cm). Weight app. 840 g/lin.m, 27.0 oz/ly. Yarn dyed. Colour differences may occur.

Selvedge/Direction ↓

Abrasion: App. 50,000 rubs acc. to the Martindale method EN ISO 12947. **Lightfastness (ISO) 7. Pilling (EN ISO) 4. Fastness to rubbing (ISO) dry 3-5, wet 3-5. Flame resistance:** BS 5852 Crib 5 with treatment. BS 5852 part 1. EN 1021-1/2. IMO FTP Code 2010:Part 8. NF D 60 013. UNI 9175 11M. US Cal. Bull. 117-2013. (Copy of test report available).

Care

Please see the ISO symbols. Disinfection, see kvadrat.dk.

DE

Anwendungsbereich

Büros, Hotels, Objectbereich, privaten Wohnbereich. Hohe Strapazierfähigkeit.

Beschreibung

84% Schurwolle, Kammgarn. 12% Viskose, 4% Nylon. Breite ca. 140 cm. Gewicht ca. 840 g/m. Garngefärbt. Farbunterschiede können vorkommen.

Webkant ↓

Scheuerfestigkeit: Ca. 50.000 Scheuerhübe nach der Martindale Methode EN ISO 12947. **Lichtechtheit (ISO) 7. Pilling (EN ISO) 4. Reibechtheit (ISO) trocken 3-5, nass 3-5. Flammenschutz:** BS 5852 Crib 5 mit Ausrüstung. BS 5852 part 1. EN 1021-1/2. IMO FTP Code 2010:Part 8. NF D 60 013. UNI 9175 11M. US Cal. Bull. 117-2013. (Testbericht verfügbar).

Pflege

Siehe ISO Pflegesymbole. Desinfektion, siehe kvadrat.dk.

NL

Toepassing

Kantoren, hotels, instellingen, de privéfeer. Uitstekende slijtvastheid.

Omschrijving

84% scheerwol, kamgaren. 12% viscose. 4% nylon. Breedte ca. 140 cm. Gewicht ca. 840 gr/str. m. Garengeverfd. Kleurverschillen kunnen optreden. **Zelfkant ↓**
Slijtvastheid: Ca. 50.000 toeren Martindale EN ISO 12947. **Lichtechtheid (ISO) 7. Pilling (EN ISO) 4. Wrijfechtheid (ISO) droge 3-5, natte 3-5. Brandwerendheid:** BS 5852 Crib 5 met behandeling. BS 5852 part 1. EN 1021-1/2. IMO FTP Code 2010:Part 8. NF D 60 013. UNI 9175 11M. US Cal. Bull. 117-2013. (Op aanvraag sturen wij u graag een kopie van het testrapport toe).

Onderhoud

Zie de ISO symbolen. Desinfectie, kvadrat.dk.

FR

Domaine d'utilisation

Tissu d'ameublement pour aménagement privé et public. Grande résistance.

Description

84% laine vierge, peigné. 12% viscose. 4% nylon. Largeur env. 140 cm. Poids env. 840 g/m lg. Teinture sur fil. Ecart des coloris possibles.

Lisière ↓

Selvedge à l'abrasion: Env. 50.000 révolutions selon le procédé Martindale EN ISO 12947. **Résistance à la lumière (ISO) 7. Boulochage (EN ISO) 4. Résistance au frottement (ISO) sec 3-5, mouillé 3-5. Normes au feu:** BS 5852 Crib 5 avec traitement. BS 5852 part 1. EN 1021-1/2. IMO FTP Code 2010:Part 8. NF D 60 013. UNI 9175 11M. US Cal. Bull. 117-2013. (La copie du compte rendu des tests est disponible sur demande).

Entretien

Voir les symboles ISO. Désinfection, voir kvadrat.dk.

IT

Destinazione d'uso

Rivestimenti per imbottiti, casa e contract. Alta resistenza all'abrasione.

Caratteristiche

84% lana vergine, pettinata. 12% viscosa. 4% nylon. Altezza circa 140 cm. Peso circa 840 gr/mtl. Tinto in filo. Possibili differenze per colore.

Cimosa ↓

Resistenza all'abrasione: circa 50.000 cicli/metodo Martindale EN ISO 12947. **Resistenza alla luce (ISO) 7. Pilling (EN ISO) 4. Resistenza allo sfregamento (ISO) condizione a secco 3-5, condizione umido 3-5. Ignifugazione:** BS 5852 Crib 5 trattato ignifugo. BS 5852 part 1. EN 1021-1/2. IMO FTP Code 2010:Part 8. NF D 60 013. UNI 9175 11M. US Cal. Bull. 117-2013. (Disponibile copia del test).

Manutenzione

Per favore seguire simboli ISO. Per disinfettare, vedi il sito kvadrat.dk.

ES

Aplicación

Adecuado para el uso en oficinas, hoteles, instituciones y hogares. Gran resistencia al desgaste.

Decipición

84% lana virgen, peinada. 12% viscosa. 4% nilón. Anchura aprox. 140 cm. Peso aprox. 840 gr/ml. Hilo teñido. Posibles variaciones de color.

Filo ↓

Resistencia al desgaste: Aprox. 50.000 ciclos según el método Martindale EN ISO 12947. **Resistencia a la luz (ISO) 7. Relleno (EN ISO) 4. Solidez al frotamiento (ISO) seco 3-5, mojado 3-5. Resistencia al fuego:** BS 5852 Crib 5 con tratamiento. BS 5852 part 1. EN 1021-1/2. IMO FTP Code 2010:Part 8. NF D 60 013. UNI 9175 11M. US Cal. Bull. 117-2013. (Copia del informe de ensayos disponible).

Limpieza

Consulte los símbolos ISO. Desinfección, visita kvadrat.dk.

JP

用途

オフィス、ホテル、各種施設、住宅。耐摩耗性大。

詳細

84% ニューウール、ウーステッド。12% ビスコース。4% ナイロン。幅：140 cm。重量：1mあたり約840g。糸染め。色彩に差が生じる可能性あり。

耳、ふち。↓

磨耗：マーチンデール法により摩擦運動約50,000回。EN ISO 12947。 **色あせ保証 (ISO) 7。ピリング (EN ISO) 4。摩擦保証 (ISO) ドライ 3-5、ウエット 3-5。耐炎性：**特殊耐炎処理を行うことにより、BS 5852 Crib 5 到達可能。BS 5852 part 1。EN 1021-1/2。IMO FTP Code 2010:Part 8。NF D 60 013。UNI 9175 11M。US Cal. Bull. 117-2013。 (テストレポートのコピー入手可能。)

手入れ

ISO シンボル参照。消毒についてPkvadrat.dkまで参照ください。

CN

适用范围

办公室，宾馆酒店，公共设施，居家使用。耐耗性大。

成分

84%新羊毛，精纺。12%粘胶纤维。4%尼龙。幅宽约55英寸(140 cm)，重量约840克/延米，纱线染色面料。颜色可能稍有色差。

织边方向 ↓

马丁代尔法约50,000转。EN ISO 12947。 **光照色牢度 (ISO) 7。起毛起球 (EN ISO) 4。摩擦色牢度 (ISO) 干燥3-5。湿3-5。阻燃性：**特别耐火处理时BS 5852 Crib 5 可以满足。BS 5852 part 1。EN 1021-1/2。IMO FTP Code 2010:Part 8。NF D 60 013。UNI 9175 11M。US Cal. Bull. 117-2013。 (可提供测试报告副本)。

维护

请参照ISO标志。消毒请参阅kvadrat.dk。



10 year warranty



Quality and environmental system accreditation according to ISO 9001 and ISO 14001.

*ACT® Registered Certification Marks

Contact and further information www.kvadrat.dk



US contact info: 1-800-620-9309