

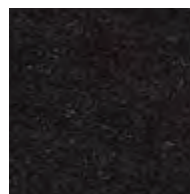
BYRAM

KVADRAT / RAF SIMONS

BYRAM



461



391



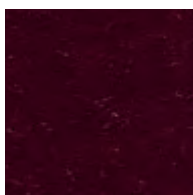
981



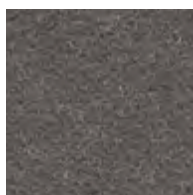
471



971



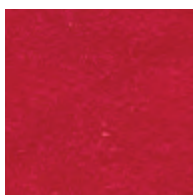
691



361



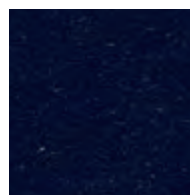
921



671



661



791



771



621



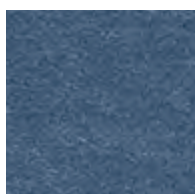
161



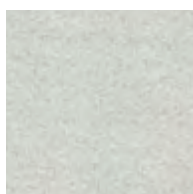
761



191



171



131



651

**BYRAM**  
**RAF SIMONS**

DK

**Anvendelse**

Kontorer, hoteller, institutioner, private indretninger, Stor slidstyrke.

**Beskrivelse**

100% kids mohair (lUV), bomuld (grundvæv), Bredder ca. 140 cm. Vægt ca. 890 g/lbm. Stykfarvet. Nuanceforskellen kan forekomme.

**Ægkant ↓**

**Slidstyrke:** Ca. 70.000 slidbevægelser efter Martindale metoden EN ISO 12947. Ca. 80.000 double rubs i henhold til Wyzenbeek metoden.

**Lysægtthed (ISO) 4-7, fv. 6613-4. Pilling (EN ISO) 4-5. Gnidægtthed (ISO) tør 3-5, våd 3-5.**

**Lydsorption (EN ISO 354) 0,75/Class C (fladt), 0,95/Class A (foldet). Airflow 1522 Pa s/m.**

**Flammesikring:** AS/NZS 1530.3, AS/NZS 3837 Class 2, BS 5852 Crib 5, BS 5852 part 1, BS 5867 part 2 type B, EN 1021-1/2, IMO FTP Code 2010:Part 8, NFD 60 013, SN 198 898 5.3 med flammesikring, UNI 9175 11M, US Cal. Bull. 117-2013. (Kopi af testrapport kan rekvireres).

**Vedligeholdelse**

Se ISO symboler. Må ikke stryges, kun dampes. Eventuelle trykmærker fjernes med damp. Desinfektion, se kvadrat.dk.

UK/US

**Application**

Offices, hotels, institutions, domestic use. Great durability.

**Description**

100% kids mohair (pile), cotton (base). Width app. 55 inches (140 cm). Weight app. 890 g/lbm, 28.6 oz/ly. Piece dyed. Colour differences may occur.

**Selvejge/Direction ↓**

**Abrasion:** App. 70,000 rubs acc. to the Martindale method EN ISO 12947. App. 80,000 double rubs acc. to Wyzenbeek method.

**Lightfastness (ISO) 4-7, col. 6613-4. Pilling (EN ISO) 4-5. Fastness to rubbing (ISO) dry 3-5, wet 3-5. Sound absorption (EN ISO 354)**

0,75/Class C (flat), 0,95/Class A (waved). **Airflow 1522 Pa s/m. Flame resistance:** AS/NZS 1530.3,

AS/NZS 3837 Class 2, BS 5852 Crib 5, BS 5852 part 1, BS 5867 part 2 type B, EN 1021-1/2, IMO FTP Code 2010:Part 8, NFD 60 013, SN 198 898 5.3 with treatment, UNI 9175 11M, US Cal. Bull. 117-2013. (Copy of test report available).

**Care**

Please see the ISO symbols. No ironing only steaming. Steaming might be necessary to remove pressure mark. Disinfection, see kvadrat.dk.

DE

**Anwendungsbereich**

Büros, Hotels, Objectbereich, privaten Wohnbereich. Hohe Strapazierfähigkeit.

**Beschreibung**

100% kids Mohair (Flor), Baumwolle (Grundgewebe), Breite ca. 140 cm. Gewicht ca. 890 g/m. Stückgefärbt. Farbunterschiede können vorkommen.

**Webkant ↓**

**Scheuerfestigkeit:** Ca. 70.000 Scheuerhübe nach der Martindale Methode EN ISO 12947. Ca. 80.000 double rubs gemäss der Wyzenbeek Methode.

**Lichtechtheit (ISO) 4-7, Fb. 6613-4. Pilling (EN ISO) 4-5. Reibecktheit (ISO) trocken 3-5, nass 3-5. Schallabsorption (EN ISO 354)**

0,75/Class C (glatt), 0,95/Class A (gefaltet). **Airflow 1522 Pa s/m. Flammenschutz:** AS/NZS

1530.3, AS/NZS 3837 Class 2, BS 5852 Crib 5, BS 5852 part 1, BS 5867 part 2 type B, EN 1021-1/2, IMO FTP Code 2010:Part 8, NFD 60 013, SN 198 898 5.3 mit Ausrüstung, UNI 9175 11M, US Cal. Bull. 117-2013. (Kopie von Prüfungsbericht verfügbar).

**Pflege**

Siehe ISO Pflegesymbole. Kein Bügeln, nur Dämpfen. Dämpfen kann notwendig sein um Druckstellen zu entfernen. Desinfektion, siehe kvadrat.dk.

NL

**Toepassing**

Kantoren, hotels, instellingen, de privéfeer. Uitstekende slijtvastheid.

**Omschrijving**

100% kids mohair (pool), katoen (basis), Breedte ca. 140 cm. Gewicht ca. 890 gr/str.m. Stukgeverfd. Kleurverschillen kunnen optreden.

**Zelfkant ↓**

**Slijtvastheid:** Ca. 70.000 toeren Martindale EN ISO 12947. Ca. 80.000 double rubs Wyzenbeek.

**Lichtechtheid (ISO) 4-7, kleur 6613-4. Pilling (EN ISO) 4-5. Wrijfechtheid (ISO) droge 3-5, natte 3-5. Geluidsabsorptie (EN ISO 354)**

0,75/Class C (vlak), 0,95/Class A (geplooid). **Airflow 1522 Pa s/m. Brandwerendheid:**

AS/NZS 1530.3, AS/NZS 3837 Class 2, BS 5852 Crib 5, BS 5852 part 1, BS 5867 part 2 type B, EN 1021-1/2, IMO FTP Code 2010:Part 8, NFD 60 013, SN 198 898 5.3 met behandeling, UNI 9175 11M, US Cal. Bull. 117-2013. (Op aanvraag sturen wij U graag een kopie van het testrapport toe).

**Onderhoud**

Zie de ISO symbolen. Alleen stomen, niet strijken. Indien noodzakelijk, stomen om eventueel pletten te verhelpen. Desinfectie, kvadrat.dk.

FR

**Domaine d'utilisation**

Tissu d'ameublement pour aménagement privé et public. Grande résistance.

**Description**

100% kids mohair (poil), cotton (base). Largeur env. 140 cm. Poids env. 890 g/m lg. Teinture à la pièce. Ecarts des coloris possibles.

**Lisière ↓**

**Résistance à l'abrasion:** Env. 70,000

révolutions selon le procédé Martindale EN ISO 12947. Env. 80,000 double rubs selon le procédé

Wyzenbeek. **Résistance à la lumière (ISO) 4-7, coloris 6613-4. Boulochage (EN ISO) 4-5.**

**Résistance au frottement (ISO) sec 3-5, mouillé 3-5. Absorption acoustique (EN ISO 354) 0,75/Class C (à plat), 0,95/Class A (plié).**

**Airflow 1522 Pa s/m. Normes au feu:** AS/NZS 1530.3, AS/NZS 3837 Class 2, BS 5852 Crib 5, BS

5852 part 1, BS 5867 part 2 type B, EN 1021-1/2, IMO FTP Code 2010:Part 8, NFD 60 013, SN 198 898 5.3 avec traitement, UNI 9175 11M, US Cal. Bull. 117-2013. (La copie du compte rendu des tests est disponible sur demande).

**Entretien**

Voir les symboles ISO. Pas de repassage, de la vapeur uniquement. L'utilisation de la vapeur peut-être nécessaire pour retirer les éventuels plis. Désinfection, voir kvadrat.dk.

IT

**Destinazione d'uso**

Rivestimenti per imbottiti, casa e contract. Alta resistenza all'abrasione.

**Caratteristiche**

100% kids mohair (pelo), cotone (rovescio). Altezza circa 140 cm. Peso circa 890 gr/mtl. Tinto in pezza. Possibili differenze per colore.

**Cimoso ↓**

**Resistenza all'abrasione:** circa 70.000 cicli/metodo Martindale EN ISO 12947. Circa 80.000

double rubs/metodo Wyzenbeek. **Resistenza alla luce (ISO) 4-7, colore 6613-4. Pilling (EN ISO)**

4-5. **Resistenza allo sfregamento (ISO)** condizione a secco 3-5, condizione umido 3-5.

**Assorbimento acustico (EN ISO 354) 0,75/Class C (tenda a pannello (tesa)), 0,95/Class A (tenda arricchita).** **Airflow 1522 Pa s/m.**

**Ignifugazione:** AS/NZS 1530.3, AS/NZS 3837 Class 2, BS 5852 Crib 5, BS 5852 part 1, BS 5867

part 2 type B, EN 1021-1/2, IMO FTP Code 2010:Part 8, NFD 60 013, SN 198 898 5.3 trattato ignifugo, UNI 9175 11M, US Cal. Bull. 117-2013. (Disponibile copia del test).

**Manutenzione**

Per favore seguire simboli ISO. No ferro da stiro solo vapore. Vaporizzare potrebbe essere necessario per ripristinare l'aspetto del tessuto. Per disinfettare, vedi il sito kvadrat.dk.

ES

**Aplicación**

Adecuado para el uso en oficinas, hoteles, instituciones y hogares. Gran resistencia al desgaste.

**Descripción**

100% kids mohair (pelo), algodón (base). Anchura aprox. 140 cm. Peso aprox. 890 gr/ml. Teñido a la pieza. Posibles variaciones de color.

**Filo ↓**

**Resistencia al desgaste:** Aprox. 70.000 ciclos según el método Martindale EN ISO 12947.

Aprox. 80.000 double rubs según el método Wyzenbeek. **Resistencia a la luz (ISO) 4-7,**

color 6613-4. **Relleno (EN ISO) 4-5. Solidez al frotamiento (ISO) seco 3-5, mojado 3-5.**

**Absorción acústica (EN ISO 354) 0,75/Class C (estor), 0,95/Class A (cortina). Airflow 1522 Pa s/m. Resistencia al fuego:** AS/NZS 1530.3,

AS/NZS 3837 Class 2, BS 5852 Crib 5, BS 5852 part 1, BS 5867 part 2 type B, EN 1021-1/2, IMO FTP Code 2010:Part 8, NFD 60 013, SN 198 898 5.3 con

tratamiento, UNI 9175 11M, US Cal. Bull. 117-2013. (Copia del informe de ensayos disponible).

**Mantenimiento**

Consulte los símbolos ISO. No planchar, solo vapor. Puede ser necesario vapor para quitar marcas de presión. Desinfección, visita kvadrat.dk.

JP

**用途**

オフィス、ホテル、各種施設、住宅。耐摩耗性大。

**詳細**

100% キッドモヘア(パイル)、コットン(ベース)。幅：140 cm。重量：1mあたり約 890 g。製品染め。色彩ニュアンスに多少の違いが生じる可能性あり。

**耳、ふち、↓**

**磨耗：**マーチンデール法により摩擦運動約 70,000 回。EN ISO 12947。約 80,000 回 (ワイゼンビーク法)。色褪

せ保証：(ISO) 4-7, col. 6613-4。ピリング (EN ISO) 4-5。摩擦保証：(ISO) 乾燥状態 3-5、濡れた状態 3-5。

**吸音率 (EN ISO 354) 0,75/Class C (パネル状)、0,95/Class A (ドレープ状)。気流：1522 Pa s/m。耐炎**

**性：**AS/NZS 1530.3, AS/NZS 3837 Class 2, BS 5852 Crib 5, BS 5852 part 1, BS 5867 part 2 type B, EN

1021-1/2, IMO FTP Code 2010:Part 8, NFD 60 013, SN 198 898 5.3 に到達可能。UNI 9175 11M, US Cal. Bull. 117-2013。(テストレポートのコピー入手可能。)

**手入れ**

ISO のシンボル参照。アイロンはかけず、スチーム処理のみ。たたみジワなどをとるために、スチームが必要な場合もあります。消毒について?kvadrat.dkまで参照ください。

CN

**适用范围**

办公室, 宾馆酒店, 公共设施, 居家使用。耐耗性大。

**成分**

100% 小安拉山羊毛 (绒毛); 棉 (底料)。幅宽约 55 英寸 (140 cm)。重量约 890 克/延米, 坯布染色面料。颜色可能稍有差异。

**织边方向 ↓**

**马丁代尔法**约 70,000 转。威士伯 (Wyzenbeek) 耐

磨测试约 80,000 转。EN ISO 12947。 **光照色牢度 (ISO) 4-7, col. 6613-4。起毛起球 (EN ISO) 4-5。磨**

**擦色牢度 (ISO) 干燥 3-5, 湿 3-5。吸声系数 (EN ISO 354) 0,75/Class C (隔帘), 0,95/Class A (一般窗帘**

**使用)。气流阻力 1522 Pa s/m。阻燃性:** AS/NZS 1530.3, AS/NZS 3837 Class 2, BS 5852 Crib 5, BS

5852 part 1, BS 5867 part 2 type B, EN 1021-1/2, IMO FTP Code 2010:Part 8, NFD 60 013。特别耐火

处理时 SN 198 898 5.3 可以满足。UNI 9175 11M, US Cal. Bull. 117-2013。(可提供测试报告副本)。

**维护**

请参照 ISO 标志。仅能使用蒸汽挂烫机熨烫。可能需要使用蒸汽电熨斗抚平折痕。消毒请参阅 kvadrat.dk。



Quality and environmental system accreditation according to ISO 9001 and ISO 14001.

\*ACT® Registered Certification Marks

Contact and further information www.kvadrat.dk



US contact info: 1-800-620-9309