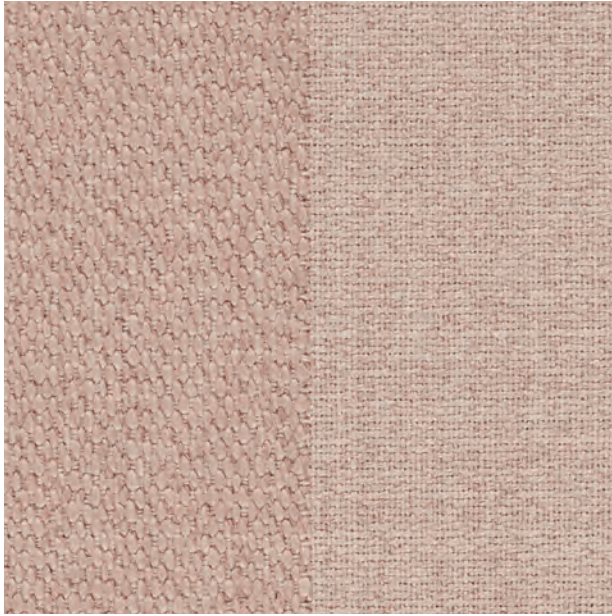


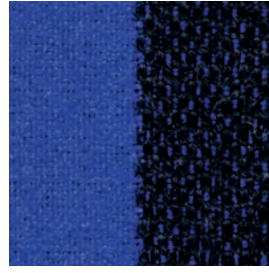
REFLEX

KVADRAT / RAF SIMONS

REFLEX



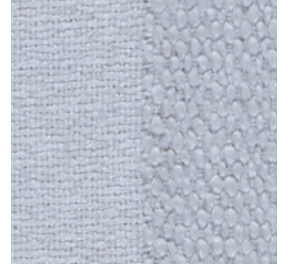
339



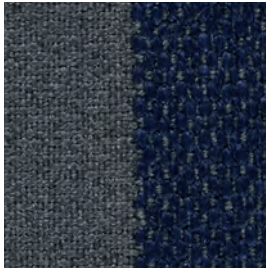
779



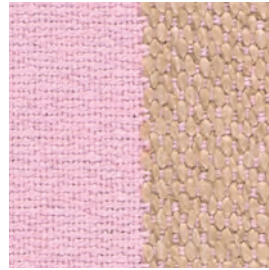
589



129



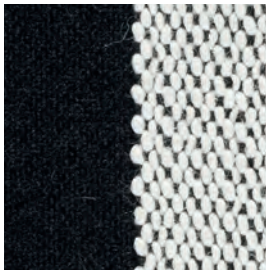
789



639



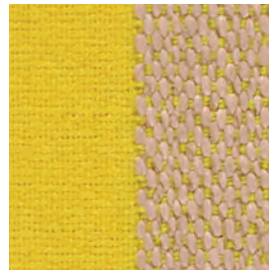
119



159



199



449

REFLEX RAF SIMONS

DK

Anvendelse

Kontorer, hoteller, institutioner, private indretninger. Stor slidstyrke.

Beskrivelse

87% nyuld, kamgarn. 8% viskose, 5% nylon. Bredde ca. 143 cm. Vægt ca. 640 g/lbm. Garnfarvet. I lyse farver kan fremmede fibre forekomme.

Nuanceforskelle kan forekomme.

Ægkant ↓

Slidstyrke: Ca. 100.000 slidbevægelser efter Martindale metoden EN ISO 12947. **Lysægthed (ISO) 5-7. Pilling (EN ISO) 3-4. Gnidægthed (ISO) tør 4-5, våd 3-5. Flammesikring:** BS 5852 Crib 5 med flammesikring, BS 5852 Part 1, EN 1021-1/2. IMO FTP Code 2010:Part 8, NFD 60 013, SN 198 898 5.3 med flammesikring, UNI 9175 11M, US Cal. Bull. 117-2013. ÖNORM B2 / Q1. (Kopi af testrapport kan rekvireres).

Vedligeholdelse

Se ISO symboler. Desinfektion, se kvadrat.dk.

UK/US

Application

Offices, hotels, institutions, domestic use. Great durability.

Description

87% new wool, worsted, 8% viscose, 5% nylon. Width app. 56 inches (143 cm). Weight app. 18.6 oz/ly (640 g/lin.m). Yarn dyed. Foreign fibres may occur in light colours. Colour differences may occur.

Selvedge/Direction ↓

Abrasion: App. 100,000 rubs acc. to the Martindale method EN ISO 12947. **Lightfastness (ISO) 5-7. Pilling (EN ISO) 3-4. Fastness to rubbing (ISO) dry 4-5, wet 3-5. Flame resistance:** BS 5852 Crib 5 with treatment, BS 5852 Part 1, EN 1021-1/2, IMO FTP Code 2010:Part 8, NFD 60 013, SN 198 898 5.3 with treatment, UNI 9175 11M, US Cal. Bull. 117-2013. ÖNORM B2 / Q1. (Copy of test report available).

Care

Please see the ISO symbols. Disinfection, see kvadrat.dk.

DE

Anwendungsbereich

Büros, Hotels, Objektbereich, privater Wohnbereich. Hohe Strapazierfähigkeit.

Beschreibung

87% Schurwolle, Kammgarn, 8% Viskose, 5% Nylon. Breite ca. 143 cm. Gewicht ca. 640 g/m. Garngefärbt. In hellen Farben können Fremdfasern vorkommen, Farbunterschiede können vorkommen.

Webkant ↓

Scheuerfestigkeit: Ca. 100.000 Scheuerhübe nach der Martindale Methode EN ISO 12947. **Lichtechtheit (ISO) 5-7. Pilling (EN ISO) 3-4. Reibechtheit (ISO) trocken 4-5, nass 3-5. Flammenschutz:** BS 5852 Crib 5 mit Ausrüstung, BS 5852 Part 1, EN 1021-1/2, IMO FTP Code 2010:Part 8, NFD 60 013, SN 198 898 5.3 mit Ausrüstung, UNI 9175 11M, US Cal. Bull. 117-2013. ÖNORM B2 / Q1. (Testbericht verfügbar).

Pflege

Siehe ISO Pflegesymbole. Desinfektion, siehe kvadrat.dk.

NL

Toepassing

Kantoren, hotels, instellingen, de privé sfeer. Uitstekende slijtvastheid.

Omschrijving

87% scheerwol, kamgaren, 8% viskose, 5% nylon. Breedte ca. 143 cm. Gewicht ca. 640 gr/str. m. Garengeverfd. Afwijkende vezels kunnen voorkomen in lichte kleuren. Kleurverschillen kunnen optreden.

Zelfkant ↓

Slijtvastheid: Ca. 100.000 toeren Martindale EN ISO 12947. **Lichtechtheid (ISO) 5-7. Pilling (EN ISO) 3-4. Wrijftechtheid (ISO) droog 4-5, nat 3-5. Brandwerendheid:** BS 5852 Crib 5 mit Ausrüstung, BS 5852 Part 1, EN 1021-1/2. IMO FTP Code 2010:Part 8, NFD 60 013, SN 198 898 5.3 met behandeling, UNI 9175 11M, US Cal. Bull. 117-2013. ÖNORM B2 / Q1. (Op aanvraag sturen wij u graag een kopie van het testrapport toe).

Onderhoud

Zie de ISO symbolen. Desinfectie, kvadrat.dk.

FR

Domaine d'utilisation

Tissu d'ameublement pour aménagement privé et public. Grande résistance.

Description

87% laine vierge, peigné, 8% viscose, 5% nylon. Largeur env. 143 cm. Poids env. 640 g/m.lg. Teinture sur fil. Dans les couleurs claires, présence de fibres étrangères. Ecart des coloris possibles.

Lisière ↓

Résistance à l'abrasion: Env. 100.000 révolutions selon le procédé Martindale EN ISO 12947. **Résistance à la lumière (ISO) 5-7. Boulochage (EN ISO) 3-4. Résistance au frottement (ISO) sec 4-5, mouillé 3-5. Normes au feu:** BS 5852 Crib 5 avec traitement, BS 5852 Part 1, EN 1021-1/2, IMO FTP Code 2010:Part 8, NFD 60 013, SN 198 898 5.3 avec traitement, UNI 9175 11M, US Cal. Bull. 117-2013. ÖNORM B2 / Q1. (La copie du compte rendu des tests est disponible sur demande).

Entretien

Voir les symboles ISO. Désinfection, voir kvadrat.dk.

IT

Destinazione d'uso

Rivestimento per imbottiti casa e contract. Alta resistenza all'abrasione.

Caratteristiche

87% lana vergine, pettinata, 8% viscosa, 5% nylon. Altezza circa 143 cm. Peso circa 640 gr/mtl. Tinto in filo. Nei colori chiari possono essere presenti fibre di tonalità scure. Possibili differenze per colore.

Cimosa ↓

Abrasion: circa 100.000 cicli/metodo Martindale EN ISO 12947. **Resistenza alla luce (ISO) 5-7. Pilling (EN ISO) 3-4. Resistenza allo sfregamento (ISO) condizione a secco 4-5, condizione umido 3-5. Ignifugazione:** BS 5852 Crib 5 trattato ignifugo, BS 5852 Part 1, EN 1021-1/2, IMO FTP Code 2010:Part 8, NFD 60 013, SN 198 898 5.3 trattato ignifugo, UNI 9175 11M, US Cal. Bull. 117-2013. ÖNORM B2 / Q1. (Disponibile copia del test).

Manutentione

Per favore seguire simboli ISO. Per disinfettare, vedi il sito kvadrat.dk.

ES

Aplicación

Oficinas, hoteles, instituciones, uso doméstico. Gran resistencia al desgaste.

Descripción

87% lana virgen, peinada, 8% viscosa, 5% nilón. Anchura aprox. 143 cm. Peso aprox. 640 gr/ml. Hilo teñido. En los colores claros puede haber fibras de otro color. Posibles variaciones de color.

Filo ↓

Resistencia al desgaste: Aprox. 100.000 ciclos según el método Martindale EN ISO 12947. **Resistencia a la luz (ISO) 5-7. Relleno (EN ISO) 3-4. Solidez al frotamiento (ISO) seco 4-5, mojado 3-5. Resistencia al fuego:** BS 5852 Crib 5 con tratamiento, BS 5852 Part 1, EN 1021-1/2, IMO FTP Code 2010:Part 8, NFD 60 013, SN 198 898 5.3 con tratamiento, UNI 9175 11M, US Cal. Bull. 117-2013. ÖNORM B2 / Q1. (Copia del informe de ensayos disponible).

Mantenimiento

Consulte los símbolos ISO. Desinfección, visita kvadrat.dk.

JP

用途

オフィス、ホテル、各種施設、住宅インテリア。耐消耗性大。

詳細

87% ニューウール、ウーステッド、8% ヴィスコース。5% ナイロン。幅：143 cm。重量：1mあたり約640 g。糸染め。明色の場合、異質繊維が混在する場合があります。色彩ニューアンスに多少の差が生じる可能性があります。

耳、ふち、↓

テスト

磨耗：マーチンデール法により磨耗運動約100,000回、EN ISO 12947。色褪せ保証：(ISO) 5-7。ピリング(EN ISO) 3-4。摩擦保証：(ISO) 乾燥状態 4-5、濡れた状態 3-5。耐炎性：特殊耐炎処理を行うことにより、BS 5852 Crib 5 到達可能。BS 5852 Part 1, EN 1021-1/2, IMO FTP Code 2010:Part 8, NFD 60 013。特殊耐炎処理を行うことにより、SN 198 898 5.3 到達可能。UNI 9175 11M, US Cal. Bull. 117-2013。ÖNORM B2 / Q1。(テストレポートのコピー入手可能。)

手入れ

ISO シンボル参照。消毒についてPkvadrat.dkまで参照ください。

CN

适用范围

办公室、宾馆酒店、公共设施、居家使用。耐消耗性大。

成分

87% 新羊毛，精纺，8% 纤维，5% 尼龙，幅宽56英寸(143cm)。重量640克/延米，纱染色面料。匹染色面料。颜色可能稍有色差。

织边方向 ↓

马丁代尔法约100,000转。EN ISO 12947。光照色牢度 (ISO) 5-7。起毛起球 (EN ISO) 3-4。磨擦色牢度 (ISO) 干燥4-5，湿3-5。阻燃性：特别耐火处理时BS 5852 Crib 5 可以满足。BS 5852 Part 1, EN 1021-1/2, IMO FTP Code 2010:Part 8, NFD 60 013。特别耐火处理时SN 198 898 5.3 可以满足。UNI 9175 11M, US Cal. Bull. 117-2013。ÖNORM B2 / Q1。(可提供测试报告副本)。

维护

请参照ISO标志。消毒请参阅kvadrat.dk。



Quality and environmental system accreditation according to ISO 9001 and ISO 14001.

*ACT® Registered Certification Marks

Contact and further information www.kvadrat.dk



US contact info: 1-800-620-9309