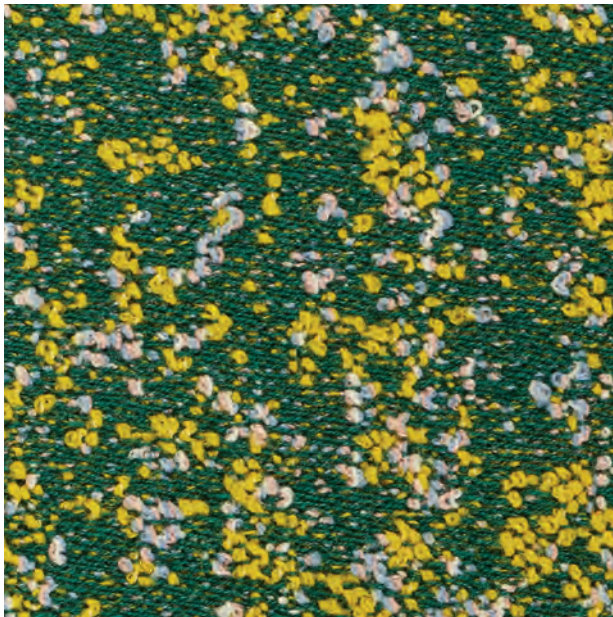


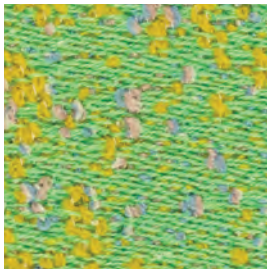
ATOM

KVADRAT / RAF SIMONS

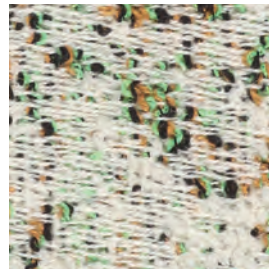
ATOM



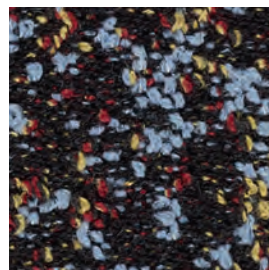
964



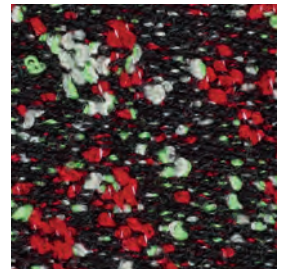
944



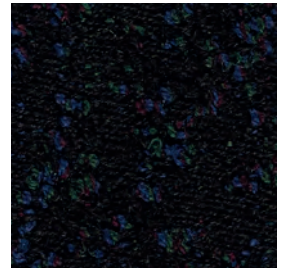
124



774



574



194

ATOM

RAF SIMONS

DK

Anvendelse

Kontorer, hoteller, institutioner, private indretninger. Stor slidstyrke.

Beskrivelse

90% nyuld, kamgarn. 8% nylon. 2% polyester. Breddte 150 cm. Vægt ca. 1060 g/lbm. Garnfarvet. Nuanceforskel kan forekomme.

Ægkant ↓

Slidstyrke: Ca. 65.000 slidbevægelser efter Martindale metoden EN ISO 12947. **Lysægthed (ISO) 7. Pilling (EN ISO) 4. Gnidægthed (ISO) tør 4-5, våd 3-5. Flammesikring:** AS/NZS 1530.3, BS 5852 Crib 5 med flammesikring, BS 5852 ignition source 3. BS 5852 part 1. EN 1021-1/2. IMO FTP Code 2010:Part 8. NFD 60 013. SN 198 898 5.3 med flammesikring, UNI 9175 11M, US Cal. Bull. 117-2013. ÖNORM B1/ Q1. (Kopi af testrapport kan rekvireres). **Vedligeholdelse**

Se ISO symboler. Desinfektion, se kvadrat.dk.

UK/US

Application

Offices, hotels, institutions, domestic use. Great durability.

Description

90% new wool, worsted. 8% nylon. 2% polyester. Width 59 inches (150 cm). Weight app. 1060 g/lin.m, 34.0 oz/ly. Yarn dyed. Colour differences may occur.

Selvedge/Directoire ↓

Abrasion: App. 65.000 rubs acc. to the Martindale method EN ISO 12947.

Lightfastness (ISO) 7. Pilling (EN ISO) 4.

Fastness to rubbing (ISO) dry 4-5, wet 3-5.

Flame resistance: AS/NZS 1530.3, BS 5852 Crib 5 with treatment, BS 5852 ignition source 3.

BS 5852 part 1. EN 1021-1/2. IMO FTP Code 2010:Part 8. NFD 60 013. SN 198 898 5.3 with treatment. UNI 9175 11M, US Cal. Bull. 117-2013.

ÖNORM B1/ Q1. (Copy of test report available).

Care

Please see the ISO symbols. Disinfection, see kvadrat.dk.

DE

Anwendungsbereich

Büros, Hotels, Objectbereich, privaten Wohnbereich. Hohe Strapazierfähigkeit.

Beschreibung

90% Schurwolle, Kammgarn. 8% Nylon. 2% Polyester. Breite 150 cm. Gewicht ca. 1060 g/lfd.m. Garngefärbt. Farbunterschiede können vorkommen.

Webkant ↓

Scheuerfestigkeit: Ca. 65.000 Scheuerhübe gemäss der Martindale Methode EN ISO 12947.

Lichtechtheit (ISO) 7. Pilling (EN ISO) 4.

Reibechtheit (ISO) Trockener 4-5, Nasser 3-5.

Flammschutz: AS/NZS 1530.3, BS 5852 Crib 5 mit Ausrüstung, BS 5852 ignition source 3, BS 5852 part 1, EN 1021-1/2, IMO FTP Code 2010:Part 8, NFD 60 013, SN 198 898 5.3 mit Ausrüstung, UNI 9175 11M, US Cal. Bull. 117-2013, ÖNORM B1/ Q1. (Kopie von Prüfungsbericht verfügbar).

Pflege

Siehe ISO Pflegesymbole. Desinfektion, siehe kvadrat.dk.

NL

Toepassing

Kantoren, hotels, instellingen, de privéfeer. Uitstekende slijtvastheid.

Omschrijving

90% scheerwol, kamgaren. 8% nylon. 2% polyester. Breedte 150 cm. Gewicht ca. 1060 g/str. m. Garengeverfd. Kleurverschillen kunnen optreden.

Zelfkant ↓

Slijtvastheid: Ca. 65.000 toeren Martindale EN ISO 12947. **Lichtechtheid (ISO) 7. Pilling (EN ISO) 4. Wrijfechtheid (ISO) droge 4-5, natte 3-5. Brandwerendheid:** AS/NZS 1530.3, BS 5852 Crib 5 met behandeling, BS 5852 ignition source 3. BS 5852 part 1. EN 1021-1/2. IMO FTP Code 2010:Part 8. NFD 60 013. SN 198 898 5.3 met behandeling, UNI 9175 11M, US Cal. Bull. 117-2013. ÖNORM B1/ Q1. (Op aanvraag sturen wij U graag een kopie van het testrapport toe).

Onderhoud

Zie de ISO symbolen. Desinfectie, kvadrat.dk.

FR

Domaine d'utilisation

Tissu d'ameublement pour aménagement privé et public. Grande résistance.

Description

90% laine vierge, peigné. 8% nylon. 2% polyester. Largeur 150 cm. Poids env. 1060 g/ml. Teinture sur fil. Ecart des coloris possibles.

Lisière ↓

Résistance à l'abrasion: Env. 65.000 révolutions selon le procédé Martindale EN ISO 12947. **Résistance à la lumière (ISO) 7.**

Boulochage (EN ISO) 4. Résistance au frottement (ISO) sec 4-5, mouillé 3-5. Normes au feu: AS/NZS 1530.3, BS 5852 Crib 5 avec traitement, BS 5852 ignition source 3, BS 5852 part 1, EN 1021-1/2, IMO FTP Code 2010:Part 8, NFD 60 013, SN 198 898 5.3 avec traitement, UNI 9175 11M, US Cal. Bull. 117-2013, ÖNORM B1/ Q1. (La copie du compte rendu des tests est disponible sur demande).

Entretien

Voir les symboles ISO. Désinfection, voir kvadrat.dk.

IT

Destinazione d'uso

Rivestimenti per imbottiti, casa e contract. Alta resistenza all'abrasione.

Caratteristiche

90% lana vergine, pettinata. 8% nylon. 2% poliestere. Altezza 150 cm. Peso circa 1060 gr/ml. Tinto in filo. Possibili differenze per colore.

Cimosa ↓

Abrasiono: Circa 65.000 cicli/metodo Martindale EN ISO 12947. **Resistenza alla luce (ISO) 7. Pilling (EN ISO) 4. Resistenza allo sfregamento (ISO) Condizione a secco 4-5, Condizione umido 3-5. Ignifugazione:** AS/NZS 1530.3, BS 5852 Crib 5 trattato ignifugo, BS 5852 ignition source 3, BS 5852 part 1, EN 1021-1/2, IMO FTP Code 2010:Part 8, NFD 60 013, SN 198 898 5.3 trattato ignifugo, UNI 9175 11M, US Cal. Bull. 117-2013, ÖNORM B1/ Q1. (Disponibile copia del test).

Manutenzione

Per favore seguire simboli ISO. Per disinfettare, vedi il sito kvadrat.dk.

ES

Aplicación

Adecuado para el uso en oficinas, hoteles, instituciones y hogares. Gran resistencia al desgaste.

Descripción

90% lana virgen, peinada. 8% nilón. 2% poliéster. Anchura 150 cm. Peso aprox. 1060 gr/ml. Hilo teñido. Posibles variaciones de color.

Filo ↓

Resistencia al desgaste: Aprox. 65.000 ciclos según el método Martindale EN ISO 12947.

Resistencia a la luz (ISO) 7. Relleno (EN ISO) 4. Solidez al frotamiento (ISO) seco 4-5, mojado 3-5. Resistencia al fuego: AS/NZS 1530.3, BS 5852 Crib 5 con tratamiento, BS 5852 ignition source 3, BS 5852 part 1, EN 1021-1/2, IMO FTP Code 2010:Part 8, NFD 60 013, SN 198 898 5.3 con tratamiento, UNI 9175 11M, US Cal. Bull. 117-2013, ÖNORM B1/ Q1. (Copia del informe de ensayos disponible).

Mantenimiento

Consulte los símbolos ISO. Desinfección, visita kvadrat.dk.

JP

用途

オフィス、ホテル、各種施設、住宅。耐摩耗性大。

詳細

90% ニューウール、ウーステッド。8% ポリアミド。2% ポリエステル。幅：150cm。重量：1m あたり約 1060g。糸染め。色彩に差が生じる可能性あり。

耳、ふち。 ↓

磨耗：マーチンデール法により摩擦運動約 65,000 回。

EN ISO 12947。色あせ保証 (ISO) 7。ピリング (EN ISO) 4。摩擦保証 (ISO) ドライ 4-5、ウエット 3-5。耐炎性：AS/NZS 1530.3。特殊耐炎処理を行うことにより、BS 5852 Crib 5 到達可能。BS 5852 ignition source 3。BS 5852 part 1。EN 1021-1/2。IMO FTP Code 2010:Part 8。NFD 60 013。特殊耐炎処理を行うことにより、SN 198 898 5.3 到達可能。UNI 9175 11M。US Cal. Bull. 117-2013。ÖNORM B1/ Q1。(テストレポートのコピー入手可能。)

手入れ

ISO シンボル参照。消毒について kvadrat.dk まで参照ください。

CN

适用范围

办公室，宾馆酒店，公共设施，居家使用。耐耗性大。

成分

90% 新羊毛，精纺。8% 尼龙。2% 涤纶。幅宽约 59 英寸 (150 cm)。重量约 1060 克/延米，纱线染色面料。颜色可能稍有色差。

织边方向 ↓

马丁代尔法约 65,000 转，EN ISO 12947。光照色牢度 (ISO) 7。起毛起球 (EN ISO) 4。磨擦色牢度 (ISO) 干燥 4-5，湿 3-5。阻燃性：AS/NZS 1530.3。特别耐火处理时 BS 5852 Crib 5 可以满足。BS 5852 ignition source 3。BS 5852 part 1。EN 1021-1/2。IMO FTP Code 2010:Part 8。NFD 60 013。特别耐火处理时 SN 198 898 5.3 可以满足。UNI 9175 11M。US Cal. Bull. 117-2013。ÖNORM B1/ Q1。(可提供测试报告副本)。

维护

请参照 ISO 标志。消毒请参阅 kvadrat.dk。



10 year warranty



Quality and environmental system accreditation according to ISO 9001 and ISO 14001.

*ACT® Registered Certification Marks

Contact and further information www.kvadrat.dk



US contact info: 1-800-620-9309