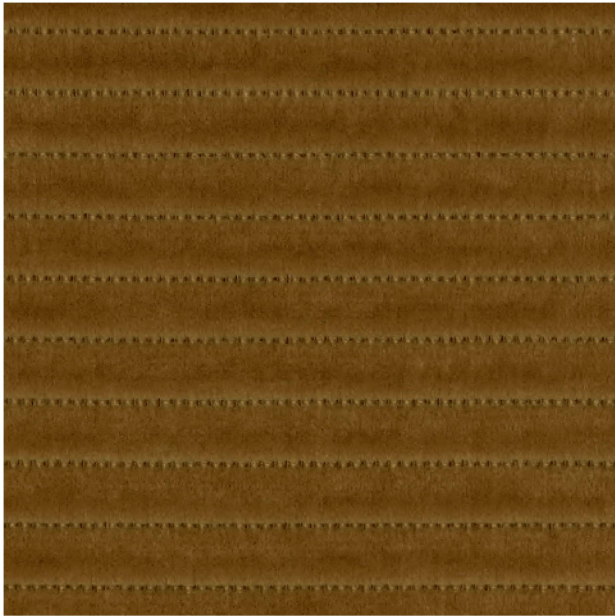


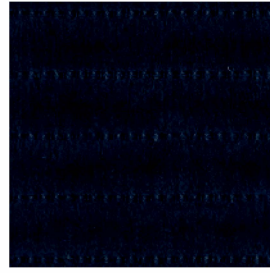
PHLOX

KVADRAT / RAF SIMONS

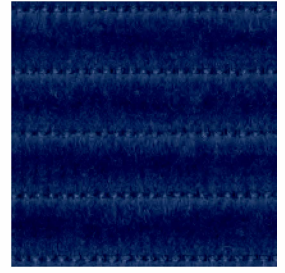
PHLOX



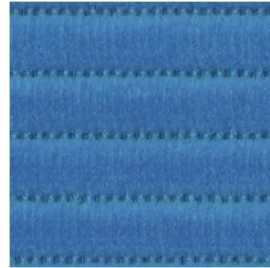
443



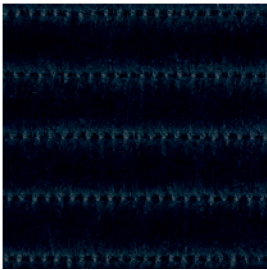
783



763



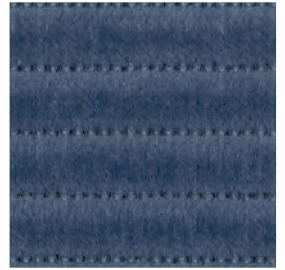
833



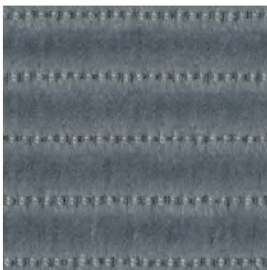
883



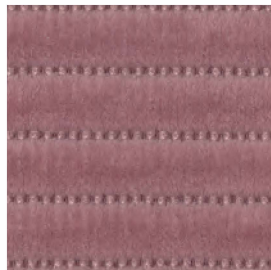
563



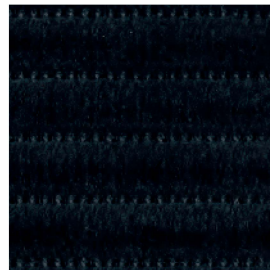
743



133



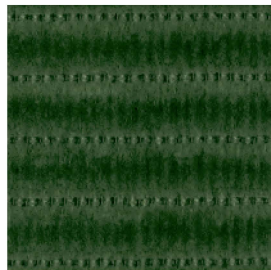
633



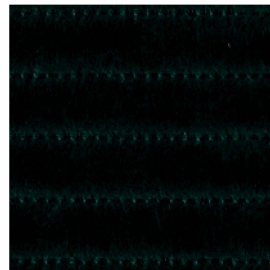
183



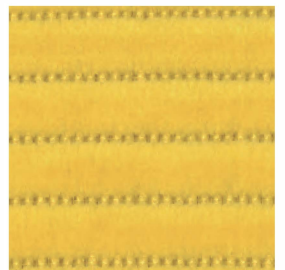
213



943



983



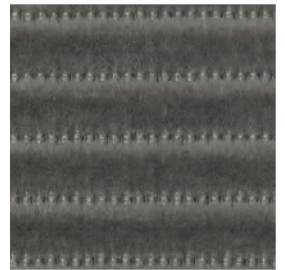
433



193



933



243

PHLOX RAF SIMONS

DK

Anvendelse

Møbelstof til såvel privat som offentlig indretning.

Beskrivelse

90% bomuld, 10% polyester. Bredder ca. 138 cm.

Vægt ca. 920 g/lbm. Langstribet. Stykfarvet.

Nuanceforskelle kan forekomme.

Ægkant ↓

Slidstyrke: Ca. 100.000 slidbevægelser efter Martindale metoden ENISO 12947. **Lysægthed (ISO) 4-7. Pilling (ENISO) 4. Gnidægthed (ISO) 4-5. Flammesikring:** AS/NZS 1530.3. BS 5852 Crib 5 med flammesikring. BS 5852 part 1. ignition source 0. EN 1021-1/2. (Kopi af testrapport kan rekvireres).

Vedligeholdelse

Se ISO symboler. Må ikke stryges, kun dampes.

Eventuelle trykmærker fjernes med damp.

Desinfektion, se kvadrat.dk.

UK/US

Application

Upholstery for both domestic and contract use.

Description

90% cotton, 10% polyester. Width app. 54 inches

(138 cm). Weight app. 920 g/lin.m, 29.5 oz/ly. Length

striped. Piece dyed. Colour differences may occur.

Selvedge/Direction ↓

Abrasion: App. 100,000 rubs acc. to the Martindale method ENISO 12947. **Lightfastness (ISO) 4-7. Pilling (ENISO) 4. Fastness to rubbing (ISO) dry 4-5, wet 2-5. Flame resistance:** AS/NZS 1530.3. BS 5852 Crib 5 with treatment. BS 5852 part 1 ignition source 0. EN 1021-1/2. (Copy of test report available).

Care

Please see the ISO symbols. No ironing only steaming. Steaming might be necessary to remove pressure marks. Disinfection, see kvadrat.dk.

DE

Anwendungsbereich

Möbelbezugstoff geeignet für private und öffentliche Einrichtungen.

Beschreibung

90% Baumwolle, 10% Polyester. Breite ca. 138 cm.

Gewicht ca. 920 g/m. Längsgestreift. Stückgefärbt.

Farbunterschiede können vorkommen.

Webkant ↓

Scheuerfestigkeit: Ca. 100.000 Scheuerhübe nach der Martindale Methode ENISO 12947. **Lichtechtheit (ISO) 4-7. Pilling (ENISO) 4. Ribechtheit (ISO) trocken 4-5, nass 2-5.**

Flammschutz: AS/NZS 1530.3. BS 5852 Crib 5 mit Ausrüstung. BS 5852 part 1 ignition source 0. EN 1021-1/2. (Kopie von Prüfungsbericht verfügbar).

Pflege

Siehe ISO Pflegesymbole. Kein Bügeln, nur Dämpfen. Dämpfen kann notwendig sein um Druckstellen zu entfernen. Desinfektion, siehe kvadrat.dk.

NL

Toepassing

Uitstekend toepasbaar zowel in particuliere

woningen als voor projecten.

Omschrijving

90% katoen, 10% polyester. Breedte ca. 138 cm.

Gewicht ca. 920 gr/str. m. Lengte streep.

Stukgeverfd. Kleurverschillen kunnen optreden.

Zelfkant ↓

Slijtvastheid: Ca. 100.000 toeren Martindale ENISO 12947. **Lichtechtheid (ISO) 4-7. Pilling (ENISO) 4. Wrijfechtheid (ISO) droge 4-5, natte 2-5. Brandwerendheid:** AS/NZS 1530.3. BS 5852 Crib 5 met behandeling. BS 5852 part 1 ignition source 0. EN 1021-1/2. (Op aanvraag sturen wij U graag een kopie van het testrapport toe).

Onderhoud

Zie de ISO symbolen. Alleen stomen, niet strijken.

Indien noodzakelijk, stomen om eventueel pletten te

verhelpen. Desinfectie, kvadrat.dk.

FR

Domaine d'utilisation

Tissu d'ameublement pour aménagement privé et public.

Description

90% coton, 10% polyester. Largeur env. 138 cm.

Poids env. 920 g/m lg. Raies longitudinales. Teinture

à la pièce. Ecart des coloris possibles.

Lisière ↓

Résistance à l'abrasion: Env. 100.000 révolutions selon le procédé Martindale ENISO 12947. **Résistance à la lumière (ISO) 4-7. Boulochage (ENISO) 4. Résistance au frottement (ISO) sec 4-5, mouillé 2-5. Normes au feu:** AS/NZS 1530.3. BS 5852 Crib 5 avec traitement. BS 5852 part 1 ignition source 0. EN 1021-1/2. (La copie du compte rendu des tests est disponible sur demande).

Entretien

Voir les symboles ISO. Pas de repassage, de la vapeur uniquement. L'utilisation de la vapeur peut-être nécessaire pour retirer les éventuels plis. Désinfection, voir kvadrat.dk.

IT

Destinazione d'uso

Rivestimento per imbottiti casa e contract.

Caratteristiche

90% cotone, 10% poliestere. Altezza circa 138 cm.

Peso circa 920 gr/mtl. Righe verticali. Tinto in pezza.

Possibili differenze per colore.

Cimosa ↓

Resistenza all'abrasione: circa 100.000 cicli/metodo Martindale ENISO 12947. **Resistenza alla luce (ISO) 4-7. Pilling (EN ISO) 4. Resistenza allo sfregamento (ISO) condizione a secco 4-5, condizione umido 2-5.**

Ignifugazione: AS/NZS 1530.3. BS 5852 Crib 5 trattato ignifugo. BS 5852 part 1 ignition source 0. EN 1021-1/2. (Disponibile copia del test).

Manutenzione

Per favore seguire simboli ISO. No ferro da stiro solo vapore. Vaporizzare potrebbe essere necessario per ripristinare l'aspetto del tessuto. Per disinfettare, vedi il sito kvadrat.dk.

ES

Aplicación

Tapicería para hogares e instituciones.

Descripción

90% algodón, 10% poliéster. Anchura aprox. 138 cm.

Peso aprox. 920 gr/ml. Sentido de la línea en vertical.

Teñido a la pieza. Posibles variaciones de color.

Filo ↓

Resistencia al desgaste: Aprox. 100.000 ciclos según el método Martindale ENISO 12947. **Resistencia a la luz (ISO) 4-7. Relleno (EN ISO) 4. Solidez al frotamiento (ISO) seco 4-5, mojado 2-5. Resistencia al fuego:** AS/NZS 1530.3. BS 5852 Crib 5 con tratamiento. BS 5852 part 1 ignition source 0. EN 1021-1/2. (Copia del informe de ensayos disponible).

Mantenimiento

Consulte los símbolos ISO. No planchar, solo vapor.

Puede ser necesario vapor para quitar marcas de

presión. Desinfección, visita kvadrat.dk.

JP

用途

公共施設および住宅のインテリア向け、ファブリック。

詳細

90% コットン, 10% ポリエステル。幅: 138 cm。重

量: 1mあたり約 920 g。ストライプの長さ。製品染

め。色彩ニュアンスに多少の違いが生じる可能

性あり。

耳, ふち. ↓

磨耗: マーチンデール法により摩擦運動約 100,000 回。EN ISO 12947. **色褪せ保証:** (ISO) 4-7. **ピリング (EN ISO) 4. 摩擦保証:** (ISO) 乾燥状態 4-5、濡れた状態 2-5. **耐炎性:** AS/NZS 1530.3. 特殊耐炎処理を行うことにより、BS 5852 Crib 5 到達可能。BS 5852 part 1 ignition source 0. EN 1021-1/2. (テストレポートのコピー入手可能。)

手入れ

ISO のシンボル参照。アイロンはかけず、スチーム処理のみ。たたみジワなどをとるために、スチームが必要な場合もあります。消毒について Pkvadrat.dk まで参照ください。

CN

适用范围

私人和商业项目用软装面料。

成分

90%棉, 10%涤纶。幅宽约 54 英寸 (138 cm)。重量约 920 克/延米, 坯布染色面料。条纹方向为纵向, 与面料长度同方向。颜色可能稍有价差。

织边方向 ↓

马丁代尔法约 100,000 转。EN ISO 12947. **光照色牢度 (ISO) 4-7. 起毛起球 (EN ISO) 4. 磨擦色牢度 (ISO) 干燥 4-5, 湿 2-5. 阻燃性:** AS/NZS 1530.3. 特别耐火处理时 BS 5852 Crib 5 可以满足。BS 5852 part 1 ignition source 0. EN 1021-1/2. (可提供测试报告副本)。

维护

请参考 ISO 标志。仅能使用蒸汽挂烫机熨烫。可能需要使用蒸汽电熨斗抚平折痕。消毒请参阅 kvadrat.dk。



10 year warranty

