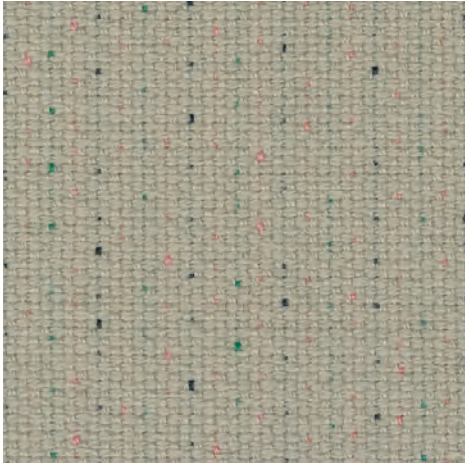


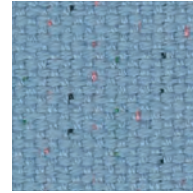
Ara

kvadrat

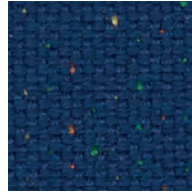
Ara



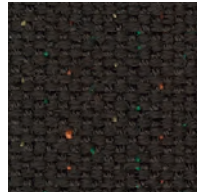
104



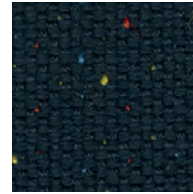
724



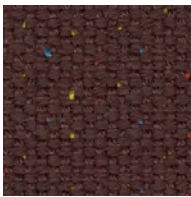
764



294



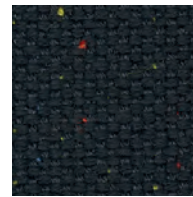
794



354



994



194

Ara

Designed by Margrethe Odgaard

DK

Anvendelse Kontorer, hoteller, institutioner, private indretninger. Stor slidstyrke.

Beskrivelse 92% ny uld, kamgarn, 8% nylon. Bredde ca. 150 cm. Vægt ca. 530 g/lbm. Garnfarvet. I lyse farver kan fremmede fibre forekomme. Nuanceforskel kan forekomme.

Ægkant ↓

Slidstyrke: Ca. 70.000 slidbevælgelser efter Martindale metoden EN ISO 12947. **Lysægthed** (ISO) 5-7. **Pilling** (EN ISO) 4. **Gnidægthed** (ISO) tør 4-5, våd 3-5. **Flammesikring:** AS/NZS 3837 Class 2. ASTM E84 class A limet. BS 5852 Crib 5 med flammesikring. BS 5852 part 1. EN 1021-1/2. IMO FTP Code 2010:Part 8. NF D 60 013. SN 198 898 5.3 med flammesikring. UNI 9175 11M. US Cal. Bull. 117-2013. ÖNORM B2 / Q1. (Kopi af testrapport kan rekvireres).

Vedligeholdelse Se ISO symboler.

Desinfektion, se kvadrat.dk.

UK/US

Application Offices, hotels, institutions, domestic use. Great durability.

Description 92% new wool, worsted, 8% nylon. Width app. 59 inches (150 cm). Weight app. 17 oz/ly (530 g/lm). Yarn dyed. Foreign fibres may occur in light colours. Colour differences may occur.

Selvedge/Direction ↓

Abrasion: App. 70,000 rubs acc. to the Martindale method EN ISO 12947*.

Lightfastness (ISO) 5-7. **Pilling** (EN ISO) 4.

Fastness to rubbing (ISO) dry 4-5, wet 3-5.

Flame resistance: AS/NZS 3837 Class 2. ASTM E84 class A adhered. BS 5852 Crib 5 with treatment. BS 5852 part 1. EN 1021-1/2. IMO FTP Code 2010:Part 8. NF D 60 013. SN 198 898 5.3 with treatment. UNI 9175 11M. US Cal. Bull. 117-2013. ÖNORM B2 / Q1. (Copy of test report available).

Care Please see the ISO symbols.

Disinfection, see kvadrat.dk.

DE

Anwendungsbereich Büros, Hotels, Objectbereich, privaten Wohnbereich, Hohe Strapazierfähigkeit.

Beschreibung 92% Schurwolle, Kammgarn. 8% Nylon. Breite ca. 150 cm. Gewicht ca. 530 g/m. Garngefärbt. In hellen Farben können Fremdfasern vorkommen. Farbunterschiede können vorkommen.

Webkant ↓

Scheuerfestigkeit: Ca. 70.000 Scheuerhübe nach der Martindale Methode EN ISO 12947.

Lichtechtheit (ISO) 5-7. **Pilling** (EN ISO) 4.

Reibechtheit (ISO) trocken 4-5, nass 3-5.

Flammschutz: AS/NZS 3837 Class 2. ASTM E84 class A verklebt. BS 5852 Crib 5 mit Ausrüstung. BS 5852 part 1. EN 1021-1/2. IMO FTP Code 2010:Part 8. NF D 60 013. SN 198 898 5.3 mit Ausrüstung. UNI 9175 11M. US Cal. Bull. 117-2013. ÖNORM B2 / Q1. (Testbericht verfügbar).

Pflege Siehe ISO Pflegesymbole.

Desinfektion, siehe kvadrat.dk.

NL

Toepassing Kantoren, hotels, instellingen, de privéfeer. Uitstekende slijtvastheid.

Omschrijving 92% scheerwol, kamgaren, 8% nylon. Breedte ca. 150 cm. Gewicht ca. 530 gr/str. m. Garengerfvd. Afwijkende vezels kunnen voorkomen in lichte kleuren. Kleurverschillen kunnen optreden.

Zelfkant ↓

Slijtvastheid: Ca. 70.000 toeren Martindale EN ISO 12947. **Lichtechtheid** (ISO) 5-7. **Pilling** (EN ISO) 4. **Wrijfechtheid** (ISO) droge 4-5, natte 3-5. **Brandwerendheid:** AS/NZS 3837 Class 2. ASTM E84 class A gelijmd. BS 5852 Crib 5 met behandeling. BS 5852 part 1. EN 1021-1/2. IMO FTP Code 2010:Part 8. NF D 60 013. SN 198 898 5.3 met behandeling. UNI 9175 11M. US Cal. Bull. 117-2013. ÖNORM B2 / Q1. (Op aanvraag sturen wij u graag een kopie van het testrapport toe).

Onderhoud Zie de ISO symbolen. Desinfectie, kvadrat.dk.

FR

Domaine d'utilisation Tissu d'ameublement pour aménagement privé et public. Grande résistance.

Description 92% laine vierge, peigné, 8% nylon. Largeur env. 150 cm. Poids env. 530 g/m lg. Teinture sur fil. Dans les couleurs claires, présence de fibres étrangères. Ecart des coloris possibles.

Lisière ↓

Résistance à l'abrasion: Env. 70.000 révolutions selon le procédé Martindale EN ISO 12947. **Résistance à la lumière** (ISO) 5-7.

Boulochage (EN ISO) 4. **Résistance au frottement** (ISO) sec 4-5, mouillé 3-5. **Normes au feu:** AS/NZS 3837 Class 2. ASTM E84 class A collé. BS 5852 Crib 5 avec traitement. BS 5852 part 1. EN 1021-1/2. IMO FTP Code 2010:Part 8. NF D 60 013. SN 198 898 5.3 avec traitement. UNI 9175 11M. US Cal. Bull. 117-2013. ÖNORM B2 / Q1. (La copie du compte rendu des tests est disponible sur demande).

Entretien Voir les symboles ISO. Désinfection, voir kvadrat.dk.

IT

Destinazione d'uso Rivestimenti per imbottiti, casa e contract. Alta resistenza all'abrasione.

Caratteristiche 92% lana vergine, pettinata, 8% nylon. Altezza circa 150 cm. Peso circa 530 gr/mtl. Tinto in filo. Nei colori chiari possono essere presenti fibre di tonalità scure. Possibili differenze per colore.

Cimosa ↓

Resistenza all'abrasione: circa 70.000 cicli/metodo Martindale EN ISO 12947. **Resistenza alla luce** (ISO) 5-7. **Pilling** (EN ISO) 4. **Resistenza allo sfregamento** (ISO) condizione a secco 4-5, condizione umido 3-5. **Ignifugazione:** AS/NZS 3837 Class 2. ASTM E84 class A incollato. BS 5852 Crib 5 trattato ignifugo. BS 5852 part 1. EN 1021-1/2. IMO FTP Code 2010:Part 8. NF D 60 013. SN 198 898 5.3 trattato ignifugo. UNI 9175 11M. US Cal. Bull. 117-2013. ÖNORM B2 / Q1. (Disponibile copia del test).

Manutenzione Per favore seguire simboli ISO. Per disinfettare, vedi il sito kvadrat.dk.

ES

Aplicación Adecuado para el uso en oficinas, hoteles, instituciones y hogares. Gran resistencia al desgaste.

Descripción 92% lana virgen, peinada, 8% nilón. Anchura aprox. 150 cm. Peso aprox. 530 gr/ml. Hilo teñido. En los colores claros puede haber fibras de otro color. Posibles variaciones de color.

Filo ↓

Resistencia al desgaste: Aprox. 70.000 ciclos según el método Martindale EN ISO 12947.

Resistencia a la luz (ISO) 5-7. **Relleno** (EN ISO)

4. **Solidez al frotamiento** (ISO) seco 4-5,

mojado 3-5. **Resistencia al fuego:** AS/NZS 3837

Class 2. ASTM E84 class A adherido. BS 5852 Crib 5 con tratamiento. BS 5852 part 1. EN 1021-1/2. IMO FTP Code 2010:Part 8. NF D 60 013. SN 198 898 5.3 con tratamiento. UNI 9175 11M. US Cal. Bull. 117-2013. ÖNORM B2 / Q1. (Copia del informe de ensayos disponible).

Limpieza Consulte los símbolos ISO.

Desinfección, visita kvadrat.dk.

JP

用途 オフィス、ホテル、各種施設、住宅インテリア。耐耗性大。

詳細 92% ニューウール。ウーステッド、8% ナイロン。幅:150cm。重量:1mあたり約530gr。糸染め。明色の場合異質繊維が混在する場合があります。色彩ニューアンスに多少の違いが生じる可能性あり。

耳、ふち、↓

テスト

磨耗: マーチンデール法により摩擦運動約70,000回。EN ISO 12947. **色褪せ保証:** (ISO) 5-7. **ピリング** (EN ISO) 4. **摩擦保証:** (ISO) 乾燥状態 4-5、濡れた状態 3-5. **耐炎性:** AS/NZS 3837 Class 2. ASTM E84 class A 耐火性レベル1. 特殊耐炎処理を行うことにより、BS 5852 Crib 5 に到達可能。BS 5852 part 1. EN 1021-1/2. IMO FTP Code 2010:Part 8. NF D 60 013. 特殊耐炎処理を行うことにより、SN 198 898 5.3 に到達可能。UNI 9175 11M. US Cal. Bull. 117-2013. ÖNORM B2 / Q1. (テストレポートコピー入手可能。)

手入れ

ISO シンボル参照。消毒について?kvadrat.dkまで参照ください。

CN

适用范围 办公室, 宾馆酒店, 公共设施, 居家使用。耐耗性大。

成分 92%新羊毛, 精纺, 8%尼龙。幅宽约59英寸(150 cm)。重量530克/延米, 纱染色面料。浅色面料可能会有外来纤维。颜色可能稍有色差。

织边方向 ↓

马丁代尔法约70,000转。EN ISO 12947. **光照色牢度** (ISO) 5-7. **起毛起球** (EN ISO) 4. **摩擦色牢度** (ISO) 干燥4-5, 湿3-5. **阻燃性:** AS/NZS 3837 Class 2. ASTM E84 class A 防火等级1. 特别耐火处理时BS 5852 Crib 5 可以满足。BS 5852 part 1. EN 1021-1/2. IMO FTP Code 2010:Part 8. NF D 60 013. 特别耐火处理时SN 198 898 5.3 可以满足。UNI 9175 11M. US Cal. Bull. 117-2013. ÖNORM B2 / Q1. (可提供测试报告副本)。

维护 请参照ISO标志。消毒请参阅kvadrat.dk。



Quality and environmental system accreditation according to ISO 9001 and ISO 14001.

*ACT® Registered Certification Marks

* Abrasion test results exceeding ACT performance guidelines are not an indicator of product lifespan. Multiple factors affect fabric durability and appearance retention.

Contact and further information www.kvadrat.dk

10 year warranty



US contact info: 1-800-620-9309