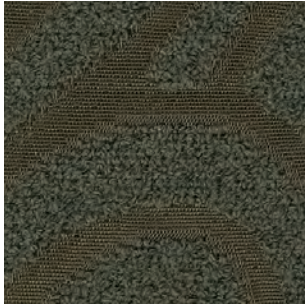
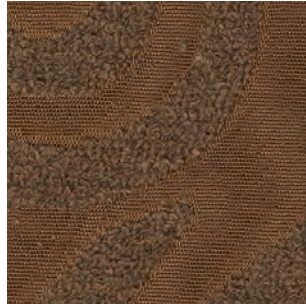


Nazca

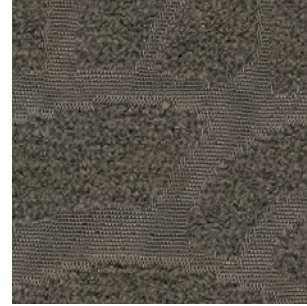
SAHCO



006



008



002



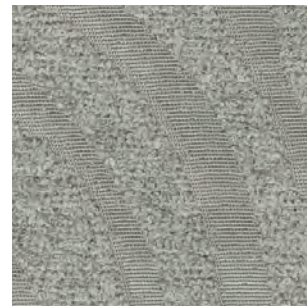
005



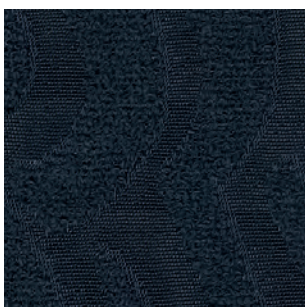
001



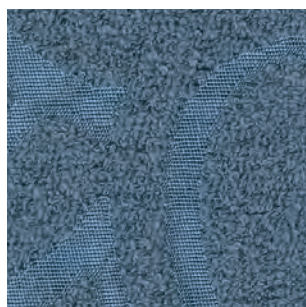
007



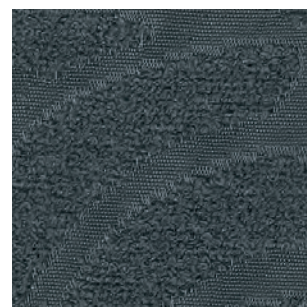
004



010



009



003



001

Nazca

Vincent Van Duysen

DK**Anvendelse** Polstring

Beskrivelse 30% bomuld, 34% polyester, 16% polyamid, 16% viscose. Brede 138 cm / 54 in. Rapport 76 cm / 29 in. Vægt 650 g/lbm
Testning Lysægted 3-6 (SO 1-8). Pilling 3-4 (ISO 1-5). Slidstyrke: 100.000 Martindale. Krympning ca. 2%. Flammesikring BS 5852 Crib 5 med behandling. BS 5852 part 1, ig. s. o. EN 1021-1. US Cal. Bull. 117-2013
Vedligeholdelse Se ISO symboler

UK/US**Application** Upholstery

Description 34% Cotton, 34% Polyester, 16% Nylon, 16% Viscose. Width 138 cm / 54 in. Repeat 76 cm / 29 in. Weight 650 g/lm 23 oz/sq
Tests Lightfastness 3-6 (SO 1-8). Pilling 3-4 (ISO 1-5). Durability 100.000 Martindale. Shrinkage ca. 2%. Flame resistance BS 5852 Crib 5 with treatment. BS 5852 part 1, ig. s. o. EN 1021-1. US Cal. Bull. 117-2013
Care Please see the ISO symbols

DE**Anwendungsbereich** Bezugstoff

Beschreibung 34% Baumwolle, 34% Polyester, 16% Nylon, 16% Viskose. Breite 138 cm / 54 in. Rapport 76 cm / 29 in. Gewicht 650 g/lfd. Meter
Testergebnisse Lichtechtheit 3-6 (SO 1-8). Pilling 3-4 (ISO 1-5). Scheuertouren 100.000 Martindale. Einlaufquote ca. 2%. Flammenschutz BS 5852 Crib 5 mit Behandlung. BS 5852 part 1, ig. s. o. EN 1021-1. US Cal. Bull. 117-2013
Pflege Siehe ISO Pflegesymbole

NL**Toepassing** Bekleding stof

Omschrijving 34% katoen, 34% polyester, 16% viscosa, 16% polyamide.
 Hoogte 138 cm / 54 in. Rapport 76 cm / 29 in. Gewicht 650 gr/str.m
Testgegevens Lichtechtheid 3-6 (SO 1-8). Pilling 3-4 (ISO 1-5). Durability 100.000 Martindale. Washbelading ca. 2%. Vlamvertragendheid BS 5852 Crib 5 met behandeling. BS 5852 part 1, ig. s. o. EN 1021-1. US Cal. Bull. 117-2013
Onderhoud Zie de ISO symbolen

FR**Domaine d'utilisation** Tissu d'ameublement

Description 34% coton, 34% polyester, 16% polyamide, 16% viscose.
 Largeur 138 cm / 54 in. Répétition 76 cm / 29 in. Poids 650 g/ml
Tests Résistance à la lumière 3-6 (SO 1-8). Résistance au frottement 3-4 (ISO 1-5). Résistance à l'abrasion 100.000 Martindale. Rétrécissement env. 2%. Normes au feu BS 5852 Crib 5 avec traitement. BS 5852 part 1, ig. s. o. EN 1021-1. US Cal. Bull. 117-2013
Entretien Voir les symboles ISO

IT**Destinazione d'uso** Tessuti per tappezzeria

Caratteristiche 34% cotone, 34% poliestere, 16% poliammide, 16% viscosa. Larghezza 138 cm / 54 in. Ripetizione 76 cm / 29 in. Peso 650 gr/ml
Test Resistenza alla luce 3-6 (SO 1-8). Pilling 3-4 (ISO 1-5). Abrasione 100.000 Martindale. Restringimento circa 2%. Ignifugazione BS 5852 Crib 5 con il trattamento. BS 5852 part 1, ig. s. o. EN 1021-1. US Cal. Bull. 117-2013
Manutenzione Per favore seguire simboli ISO

FR**Aplicación** Tapicería

Descripción 34% algodón, 34% poliéster, 16% viscosa, 16% poliamida. Anchura 138 cm / 54 in. Repetición 76 cm / 29 in. Peso 650 gr/ml
Pruebas Resistencia a la luz 3-6 (SO 1-8). Relleno 3-4 (ISO 1-5). Resistencia al desgaste 100.000 Martindale. Encogimiento aprox. 2%. Resistancia al fuego BS 5852 Crib 5 con tratamiento. BS 5852 part 1, ig. s. o. EN 1021-1. US Cal. Bull. 117-2013
Mantenimiento Consulte los símbolos ISO

JP

用途 室内装飾用テキスタイル、
組成 綿 34%、ポリエステル 34%、ナイロン 16%、ビスコース 16%。幅 138 cm / 54 インチ。リピート 76 cm / 29 インチ。重さ 650 g/lin.m
テスト 耐光性 3-6 (SO 1-8)。ピリング 3-4 (ISO 1-5)。耐久性 マーチンデール値 - 100,000。収縮 約 2%
ケア 詳細は、ISO 認証をご覧ください

CN**应用** 软装面料

成分 34%棉, 34%涤纶, 16%锦纶, 16%粘胶纤维。138 cm / 54 in. Repeat 76 cm / 29 in. 克重 650 g/lin.m
耐磨指数 耐光性 3-6 (SO 1-8)。抗起球度 3-4 (ISO 1-5)。耐久度 100,000 次马丁代尔摩擦实验 (Martindale)。缩水率 大约 2%
维护 请参阅ISO符号

